



AFYON KOCATEPE ÜNİVERSİTESİ

EĞİTİM FAKÜLTESİ

2021 YILI

BİRİM FAALİYET RAPORU

2021- AFYONKARAHİSAR

## HARCAMA YETKİLİSİ SUNUŞU

Fakültemiz toplam kalite yönetimi ilkeleri çerçevesinde akademik, idari personel ve öğrencileriyle bir bütün halinde çalışmayı tercih etmektedir. Gerek akademik personelin gerekse öğrencilerin her türlü bilimsel ve eğitim-öğretim çalışmaları elimizdeki tüm imkânlarla desteklenmektedir.

AKÜ Eğitim Fakültesi, 24289 sayılı Resmi Gazetede yayınlanan 10 Ocak 2001 tarih ve 4617 sayılı kanunla kurulmuş olup, bünyesinde şu bölümler bulunmaktadır:

- **ÖZEL EĞİTİM BÖLÜMÜ**
  - Özel Yetenekliler Eğitimi A.D.
  - Zihin Engelliler Eğitimi A.D.
- **EĞİTİM BİLİMLERİ BÖLÜMÜ**
  - Eğitimde Ölçme ve Değerlendirme A.D.
  - Eğitim Programları ve Öğretim A.D.
  - Eğitim Yönetimi A.D.
  - Rehberlik ve Psikolojik Danışmanlık A.D.
  - Öğretim Teknolojileri A.D.
- **MATEMATİK VE FEN BİLİMLERİ EĞİTİMİ BÖLÜMÜ**
  - Fen Bilgisi Eğitimi A.D.
  - Matematik Eğitimi A.D.
- **TEMEL EĞİTİM BÖLÜMÜ**
  - Okul Öncesi Eğitimi A.D.
  - Sınıf Eğitimi A.D.
- **TÜRKÇE VE SOSYAL BİLİMLER EĞİTİMİ BÖLÜMÜ**
  - Sosyal Bilgiler Eğitimi A.D.
  - Türkçe Eğitimi A.D.
- **YABANCI DİLLER EĞİTİMİ BÖLÜMÜ**
  - İngiliz Dili Eğitimi A.D.

## İÇİNDEKİLER

HARCAMA YETKİLİSİ SUNUŞU.....	ii
İÇİNDEKİLER.....	iii
TABLO LİSTESİ .....	iv
<b>1. GENEL BİLGİLER .....</b>	<b>1</b>
1.1. MİSYON VE VİZYON.....	1
1.2. YETKİ, GÖREV VE SORUMLULUKLAR .....	1
1.3. BİRİME İLİŞKİN BİLGİLER.....	1
<b>1.3.1. İletişim Bilgileri .....</b>	<b>1</b>
<b>1.3.2. Tarihsel Gelişim .....</b>	<b>2</b>
<b>1.3.3. Örgüt Yapısı .....</b>	<b>2</b>
<b>1.3.4. Fiziksel Yapı .....</b>	<b>8</b>
1.3.4.1. Taşınmazlar.....	8
1.3.4.2. Taşınırlar .....	11
<b>1.3.5. Bilgi Kaynakları ve Teknolojik Kaynaklar .....</b>	<b>11</b>
<b>1.3.6. İnsan Kaynakları .....</b>	<b>8</b>
1.3.6.1. Akademik Personel .....	12
1.3.6.2. İdari Personel .....	17
<b>1.3.7. Sunulan Hizmetler .....</b>	<b>17</b>
1.3.7.1. Eğitim-Öğretim Hizmetleri .....	20
1.3.7.2. Araştırma ve Geliştirme Hizmetleri .....	28
1.3.7.3. Sosyal Faaliyetler.....	33
1.3.7.4. İdari Hizmetler .....	38
<b>1.3.8. Yönetim ve İç Kontrol Sistemi.....</b>	<b>39</b>
<b>2. AMAÇ VE HEDEFLER.....</b>	<b>41</b>
2.1. BİRİMİN AMAÇLARI .....	41
2.2. BİRİMİN HEDEFLERİ.....	41
<b>3. FAALİYETLERE İLİŞKİN BİLGİ VE DEĞERLENDİRMELER .....</b>	<b>42</b>
3.1. MALİ BİLGİLER.....	42
<b>3.1.1. Bütçe Uygulama Sonuçları.....</b>	<b>42</b>
<b>3.1.2 Mali Denetim Sonuçları.....</b>	<b>44</b>
3.1.2.1. Dış Denetim .....	44
3.1.2.2. İç Denetim.....	44
<b>4. KURUMSAL KABİLİYET VE KAPASİTENİN DEĞERLENDİRİLMESİ .....</b>	<b>47</b>
4.1. GÜÇLÜ YÖNLER .....	47
4.2. İYİLEŞTİRMEYE AÇIK YÖNLER.....	47
4.3. DEĞERLENDİRME .....	47

<b>5. ÖNERİ VE TEDBİRLER</b> .....	47
<b>EK-1: İÇ KONTROL GÜVENCE BEYANI</b> .....	48
<b>EK-2: BİRİM YÖNETİM KURULU</b> .....	49

## TABLO LİSTESİ

<b>Tablo 1:</b> İletişim Bilgileri .....	1
<b>Tablo 2:</b> Fakülte Komisyonları.....	4
<b>Tablo 3:</b> ... Bölümü Yönetimi.....	4
<b>Tablo 4:</b> ... Bölümü Komisyon Bilgileri.....	4
<b>Tablo 5:</b> Kapalı ve Açık Alan Bilgileri .....	8
<b>Tablo 6:</b> Birim Hizmet Alanları .....	8
<b>Tablo 7:</b> Eğitim ve Araştırma Alanları .....	9
<b>Tablo 8:</b> Akademik Personel ve İdari Personel Hizmet Alanları .....	9
<b>Tablo 9:</b> Konferans Salonu ve Toplantı Salonlarının Sayı ve Kapasitelerine Göre Dağılımı... 9	
<b>Tablo 10:</b> Kütüphane Hizmet Alanları .....	9
<b>Tablo 11:</b> Sosyal Alanların Sayı, Alan ve Kapasitelerine Göre Dağılımı.....	10
<b>Tablo 12:</b> Diğer Hizmet Alanları.....	10
<b>Tablo 13:</b> Taşınır Malzeme Sayı ve Tutarları .....	11
<b>Tablo 14:</b> Taşıt Sayıları ve Tutarları .....	11
<b>Tablo 15:</b> Taşınırların Etkin Kullanım Oranı .....	11
<b>Tablo 16:</b> Teknolojik Cihazlar .....	11
<b>Tablo 17:</b> Birim Tarafından Kullanılan Programlar/Yazılımlar ve Kullanım Amaçları.....	12
<b>Tablo 18:</b> Bilgi Kaynakları.....	12
<b>Tablo 19:</b> Akademik Personelin Unvanları İtibarıyla Yıllara Göre Dağılımı .....	12
<b>Tablo 20:</b> Ders Veren Öğretim Elemanı Sayılarının Programlar İtibarıyla Dağılımı .....	13
<b>Tablo 21:</b> Ders Veren Öğretim Elemanı Başına Düşen Öğrenci Sayısı.....	13
<b>Tablo 22:</b> Akademik Personelin Unvan İtibarıyla Çalıştığı Programlara Göre Dağılımı .....	13
<b>Tablo 23:</b> Diğer Kurumlardan/Birimlerden Görevlendirilen Akademik Personel Bilgileri... 14	
<b>Tablo 24:</b> Diğer Kurumlara/Bimirlere Görevlendirilen Akademik Personel Bilgileri.....	14
<b>Tablo 25:</b> Uluslararası Akademik Personel Bilgileri .....	14
<b>Tablo 26:</b> Değişim Programı Kapsamında Gelen/Giden Akademik Personelin Yıllara Göre Dağılımı.....	14
<b>Tablo 27:</b> Değişim Programı Kapsamında Giden Akademik Personel Bilgileri.....	14
<b>Tablo 28:</b> Değişim Programı Kapsamında Gelen Akademik Personel Bilgileri.....	15
<b>Tablo 29:</b> Akademik Personelin Yaşlara Göre Dağılımı.....	15
<b>Tablo 30:</b> Akademik Personelin Kıdem/Hizmet Sürelerine Göre Dağılımı.....	15
<b>Tablo 31:</b> Akademik Personelin Cinsiyete Göre Dağılımı.....	16
<b>Tablo 32:</b> Akademik Personelin Temel Eğitim Alanlarına Göre Dağılımı .....	16
<b>Tablo 33:</b> Hizmet İçi Eğitime (Eğiticilerin Eğitimi) Katılan Akademik Personel Sayıları.....	16
<b>Tablo 34:</b> Birim Tarafından Düzenlenen Hizmet İçi Eğitime (Eğiticilerin Eğitimi) Katılan Akademik Personel Sayıları .....	16
<b>Tablo 35:</b> Birim Tarafından Düzenlenen Hizmet İçi Eğitim (Eğiticilerin Eğitimi) Bilgileri..	16
<b>Tablo 36:</b> Akademik Personel Memnuniyet Düzeyi .....	16
<b>Tablo 37:</b> İdari Personel Sayıları .....	17
<b>Tablo 38:</b> İdari Personelin Yıllar İtibarıyla Unvanlara Göre Dağılımı .....	17

<b>Tablo 39:</b> İdari Personelin Yaş Grupları İtibarıyla Dağılımı .....	17
<b>Tablo 40:</b> İdari Personelin Hizmet Süreleri İtibarıyla Dağılımı .....	17
<b>Tablo 41:</b> İdari Personelin Cinsiyete Göre Dağılımı .....	18
<b>Tablo 42:</b> İdari Personelin Eğitim Durumuna Göre Dağılımı .....	18
<b>Tablo 43:</b> İdari Personelin Katıldığı Eğitim Bilgileri .....	18
<b>Tablo 44:</b> Ders Veren İdari Personel Bilgileri .....	19
<b>Tablo 45:</b> Değişim Programı Kapsamında Yurt Dışına Giden İdari Personel Bilgileri .....	19
<b>Tablo 46:</b> Değişim Programı Kapsamında Giden-Gelen İdari Personel Sayıları .....	19
<b>Tablo 47:</b> İdari Personel Memnuniyet Düzeyi .....	20
<b>Tablo 48:</b> Program Bilgileri .....	20
<b>Tablo 49:</b> Akredite Program Sayıları .....	20
<b>Tablo 50:</b> Akreditasyon Süreci Başlatılan Program Bilgileri .....	21
<b>Tablo 51:</b> Akran Değerlendirmesi Yapılan Program Sayıları .....	21
<b>Tablo 52:</b> Akran Değerlendirmesi Yapılan Program Bilgileri .....	21
<b>Tablo 53:</b> Yabancı Dil Hazırlık Eğitimi Uygulanan Program Sayıları .....	22
<b>Tablo 54:</b> Kontenjanların Doluluk Oranı .....	22
<b>Tablo 55:</b> Kayıt Yaptıran Öğrencilerin Başarı Sıralamaları .....	23
<b>Tablo 56:</b> Geçiş Yapan Öğrenci Sayıları .....	23
<b>Tablo 57:</b> Yıllar İtibarıyla Öğrenci Sayıları .....	23
<b>Tablo 58:</b> Öğrenim Türlerine Göre Öğrenci Sayıları .....	24
<b>Tablo 59:</b> Yaz Okulunda Öğrenim Gören Öğrenci Sayıları .....	24
<b>Tablo 60:</b> Formasyon Eğitimi Sertifika Programı Öğrenci Sayıları .....	24
<b>Tablo 61:</b> Öğrencilerin Temel Alanlara Göre Dağılımı .....	24
<b>Tablo 62:</b> Yıllar İtibarıyla Çift Anadal ve Yan Dal Programına Katılan Öğrenci Sayıları .....	24
<b>Tablo 63:</b> Çift Anadal ve Yan Dal Programından Mezun Olan Öğrenci Sayıları .....	25
<b>Tablo 64:</b> Öğrencilerin İllere Göre Dağılımı .....	25
<b>Tablo 65:</b> Yıllar İtibarıyla Uluslararası Öğrenci Sayıları .....	25
<b>Tablo 66:</b> Uluslararası Öğrenci Bilgileri .....	26
<b>Tablo 67:</b> Değişim Programı Kapsamında Giden-Gelen Öğrenci Sayıları .....	26
<b>Tablo 68:</b> Değişim Programı Kapsamında Giden Öğrenci Sayısı .....	26
<b>Tablo 69:</b> Değişim Programı Kapsamında Gelen Öğrenci Sayısı .....	27
<b>Tablo 70:</b> Staj Yapan Öğrenci Bilgileri .....	27
<b>Tablo 71:</b> İşletmede Mesleki Eğitim Kapsamında Eğitim Uygulamalarına Katılan Öğrenci Sayıları .....	27
<b>Tablo 72:</b> Mezun Durumuna Gelen ve Mezun Olan Öğrenci Sayıları .....	27
<b>Tablo 73:</b> Mezun Bilgi Sistemine Kaydedilen Öğrenci Bilgileri .....	28
<b>Tablo 74:</b> Öğrenci Memnuniyet Düzeyi .....	28
<b>Tablo 75:</b> Yıllık Ders Saati Sayıları .....	28
<b>Tablo 76:</b> Teknoparklarda Kurulan Şirket Sayıları .....	28
<b>Tablo 77:</b> Öğretim Elemanları ve Öğrencilerin Teknoparklardaki Şirket Bilgileri .....	29
<b>Tablo 78:</b> Proje Bilgileri .....	29
<b>Tablo 79:</b> Tamamlanan Proje Sayıları ve Proje Harcama Tutarları .....	29
<b>Tablo 80:</b> Yıllar İtibarıyla Buluş Sayıları .....	30
<b>Tablo 81:</b> Tescil Başvurusu Yapılan Buluş Bilgileri .....	30
<b>Tablo 82:</b> Tescil Edilen Buluş Bilgileri .....	30
<b>Tablo 83:</b> Ticarileşen Buluşlar .....	30
<b>Tablo 84:</b> Bilimsel Yayınlar .....	31
<b>Tablo 85:</b> Öğretim Elemanlarının Uluslararası Yayın ve Atıf Sayıları (Web of Science) .....	31
<b>Tablo 86:</b> ISI İndekslerine Giren Dergilerde Görevli Akademik Personel Sayısının Dağılımı .....	31

<b>Tablo 87:</b> Ulusal ve Uluslararası Hakemlik Sayıları.....	32
<b>Tablo 88:</b> Öğretim Elemanlarının Aldıkları Burs Bilgileri .....	32
<b>Tablo 89:</b> Yıllar İtibarıyla Akademik Teşvik Ödenegi Alan Öğretim Elemanı Sayıları.....	32
<b>Tablo 90:</b> Öğretim Elemanlarının Aldıkları Ödül Bilgileri.....	32
<b>Tablo 91:</b> Spor Tesislerinde Gerçekleştirilen Faaliyet Bilgileri .....	33
<b>Tablo 92:</b> Öğrencilerin/Takımların Turnuvalarda/Sanatsal-Kültürel Yarışmalarda Kazandıkları Ödüller/Dereceler .....	33
<b>Tablo 93:</b> Halka Açık Sosyal Faaliyetler .....	33
<b>Tablo 94:</b> Çevre Duyarlılığı Kapsamında Dış Paydaşlarla Yapılan Etkinlikler.....	34
<b>Tablo 95:</b> Mezunlara Yönelik Düzenlenen Etkinlikler .....	34
<b>Tablo 96:</b> Kariyer Sahibi Mezunların Katılımıyla Gerçekleştirilen Etkinlikler .....	34
<b>Tablo 97:</b> Müze, Koleksiyon ve Sergilere Üniversite Dışından Gelen Ziyaretçi Sayıları .....	34
<b>Tablo 98:</b> Diğer Uygulama ve Hizmet Faaliyetleri Sayıları.....	35
<b>Tablo 99:</b> Birimi Tanıtıcı Ziyaretler .....	35
<b>Tablo 100:</b> Burs Hizmetlerinden Yararlanan Öğrenci Sayıları .....	35
<b>Tablo 101:</b> Kısmi Zamanlı Öğrenci Çalıştırma Programı Kapsamında Çalışan Öğrenci Bilgileri.....	36
<b>Tablo 102:</b> Öğrenci Kulüp ve Topluluklarının Yürüttüğü Faaliyet Bilgileri .....	37
<b>Tablo 103:</b> Öğrencilerin Mesleki Gelişim ve Kariyerlerine Yönelik Düzenlenen Eğitsel Etkinlik Bilgileri.....	37
<b>Tablo 104:</b> Diğer Eğitim Faaliyet Bilgileri .....	37
<b>Tablo 105:</b> Dış Paydaş Memnuniyet Düzeyi.....	37
<b>Tablo 106:</b> Doğrudan Teminlere İlişkin Bilgiler.....	38
<b>Tablo 107:</b> İkili Protokol ve Sözleşmeler.....	38
<b>Tablo 108:</b> Fakülte Yönetim Kurulu .....	39
<b>Tablo 109:</b> Birim Danışma Kurulu.....	39
<b>Tablo 110:</b> Yıllar İtibarıyla Bütçe Harcama Tutarları .....	42
<b>Tablo 111:</b> Bütçe Uygulama Sonuçları .....	42
<b>Tablo 112:</b> Birim Bütçesinden Gerçekleştirilen Öğrenci Başına Düşen Cari Hizmet Maliyetleri .....	42
<b>Tablo 113:</b> Döner Sermaye İşletmesi Bütçe Giderleri Uygulama Sonuçları .....	43
<b>Tablo 114:</b> Döner Sermaye Gelirleri .....	43
<b>Tablo 115:</b> Birim Bütçesinden Öğretim Elemanı Başına Düşen Döner Sermaye Gelirleri ....	44
<b>Tablo 116:</b> Performans Göstergeleri .....	45

## 1. GENEL BİLGİLER

### 1.1. MİSYON VE VİZYON

Yükseköğretim Kurulu'nun izin verdiği alanlarda, onun öngördüğü programlarla öğretmen yetiştirmektir. Fakültemiz, öğretmen eğitimini ve bu alandaki araştırma ve öğretim etkinliklerini evrensel standartlarda yürüterek milletimizin ve insanlığın toplumsal, kültürel, ekonomik, bilimsel ve teknolojik gelişimine katkıda bulunan öğretmenleri yetiştirmeyi amaç edinmiştir.

Yeni eğitim teknolojilerini izleyen ve üreten, yenilikçi, yaratıcı, etik değerleri gelişmiş, paydaşları ile etkili bir iletişim ve işbirliği kurabilen, çağdaş anlamda toplumsal dönüşüm sürecinde önderlik rolü üstlenen bir akademik kadro ile ülkemizin ve insanlığın geleceğini biçimlendirecek olan eğitimcileri ve eğitim araştırmacılarını yetiştirmektir.

### 1.2. YETKİ, GÖREV VE SORUMLULUKLAR

2547 sayılı Yüksek Öğretim Kanunu çerçevesinde Fakültemiz 10 Ocak 2001 tarihinde 4617 sayılı Yükseköğretim Kurumları Teşkilâtı Kanununda Değişiklik Yapılmasına Dair Kanun ile kurulmuş, 16 Ocak 2001 tarihli ve 24289 sayılı Resmi Gazete ilanı ile aktif hale gelmiştir.

Birimin faaliyet alanını düzenleyen mevzuat ve yükümlülükler 657 sayılı Devlet Memurları Kanunu, 2547 sayılı Yüksek Öğretim Kanunu, 2914 sayılı Yüksek Öğretim Personel Kanunu, 4734 sayılı Kamu İhale Kanunu, 5018 sayılı Kamu Mali Yönetimi ve Kontrol Kanunu ve bu kanunlara dayalı yayınlanan yönetmelik, tüzük, tebliğ, karar ve yürürlükteki mevzuat, Afyon Kocatepe Üniversitesi Eğitim-Öğretim ve Sınav Yönetmeliği, Yükseköğretim Kurumları Öğrenci Disiplin Yönetmeliğidir kapsamında.

### 1.3. BİRİME İLİŞKİN BİLGİLER

#### 1.3.1. İletişim Bilgileri

**Tablo 1:** İletişim Bilgileri

(Unvanı) Adı ve Soyadı	Görev Unvanı	İş Telefonu	E-Posta
Prof.Dr. Ahmet Ali GAZEL	Dekan	0 272 218 17 00	agazel@aku.edu.tr
Prof.Dr. Bülent AYDOĞDU	Dekan Yardımcısı	0 272 218 17 03	baydogdu@aku.edu.tr
Dr.Öğr. Üyesi Bilal UYSAL	Dekan Yardımcısı	0 272 218 17 04	buysal@aku.edu.tr
Hüseyin ORUÇ	Fakülte Sekreteri	0 272 218 17 05	horuc@aku.edu.tr

Birim Web Adresi:

**[www.afegitim.aku.edu.tr](http://www.afegitim.aku.edu.tr)**

Birim Mail Adresi:

**[afegitim@aku.edu.tr](mailto:afegitim@aku.edu.tr)**

Birim Santral Telefon Numarası:

**0 272 218 27 02**

Birim Adresi:

**Battalgazi Mah. ANS Kampüsü Gazlıgöl Yolu 7.Km.PK.3200 Afyonkarahisar**

### 1.3.2. Tarihsel Gelişim

Eğitim Fakültesi 10 Ocak 2001 tarihinde 4617 sayılı Yükseköğretim Kurumları Teşkilâtı Kanununda Değişiklik Yapılmasına Dair Kanun ile kurulmuş, 16 Ocak 2001 tarihli ve 24289 sayılı Resmi Gazete ilanı ile aktif hale gelmiştir.

Yükseköğretim Kurulu Başkanlığının 14 Mart 2001 tarih ve 05243 sayılı yazısına istinaden 27 Şubat 2001 tarihli Yürütme Kurulu toplantısında 2547 sayılı kanunun 2880 sayılı Kanunla değişik 7/d-2, 7/h maddeleri ile 2809 sayılı Kanunun 6.maddesi uyarınca Eğitim Fakültesinin faaliyete geçirilmesi, İlköğretim Bölümü ile bu bölüme bağlı Sınıf Öğretmenliği ve Sosyal Bilgiler Öğretmenliği Anabilim Dallarının açılması, Sınıf Öğretmenliği ve Sosyal Bilgiler Öğretmenliği programlarına 100'er öğrenci alınması kararlaştırılmıştır.

Eğitim Fakültesi Sınıf Öğretmenliği ve Sosyal Bilgiler Öğretmenliği programlarına 2001, Sınıf Öğretmenliği İkinci Öğretim ve Okul Öncesi Öğretmenliği programlarına 2003, Okul Öncesi Öğretmenliği İkinci Öğretim programına 2005, Türkçe Öğretmenliği programına 2006, Sosyal Bilgiler Öğretmenliği İkinci Öğretim programına 2008, Bilgisayar ve Öğretim Teknolojileri Öğretmenliği programına 2009, Fen Bilgisi Öğretmenliği ve İlköğretim Matematik Öğretmenliği programlarına 2012, İngilizce Eğitimi Anabilim dalına 2021 yılında ilk öğrenci alımı gerçekleştirilmiştir.

Yükseköğretim yürütme kurulunun 15.06.2016 tarihli toplantısında alınan kararla Eğitim Fakültelerinin Bölüm ve Anabilim Dalları yeniden yapılandırılmıştır. Fakültemizde aktif olan İlköğretim Bölümü, Türkçe Eğitimi Bölümü, Ortaöğretim Fen ve Matematik Alanlar Eğitimi Bölümü ve Ortaöğretim Sosyal Alanlar Eğitimi Bölümü kapatılmıştır. Yeni açılan bölümler; Matematik ve Fen Bilimleri Eğitimi Bölümü (Matematik Eğitimi A.D. ve Fen Bilgisi Eğitimi A.D.) Temel Eğitim Bölümü (Sınıf Eğitimi A.D. ve Okul Öncesi Eğitimi A.D.), Sosyal Bilimler ve Türkçe Eğitimi Bölümü (Sosyal Bilgiler Eğitimi A.D. ve Türkçe Eğitimi A.D.) şeklindedir. Daha sonra 28 Şubat 2017 tarihli Yükseköğretim Genel Kurul toplantısında 15.06.2016 tarihli toplantı kararlarının yeniden müzakeresi yapılmış, Eğitim Fakültelerinin Bölüm ve Anabilim Dalları yapılandırılması güncellenmiştir. Yüksek Öğretim Kurulu 2020 yılında aldığı bir kararla öğretmenlik programlarındaki derslerin müfredatlarının kredilerinin belirlenmesinde yükseköğretim kurumlarının ilgili kurullarını yetkilendirmiştir.

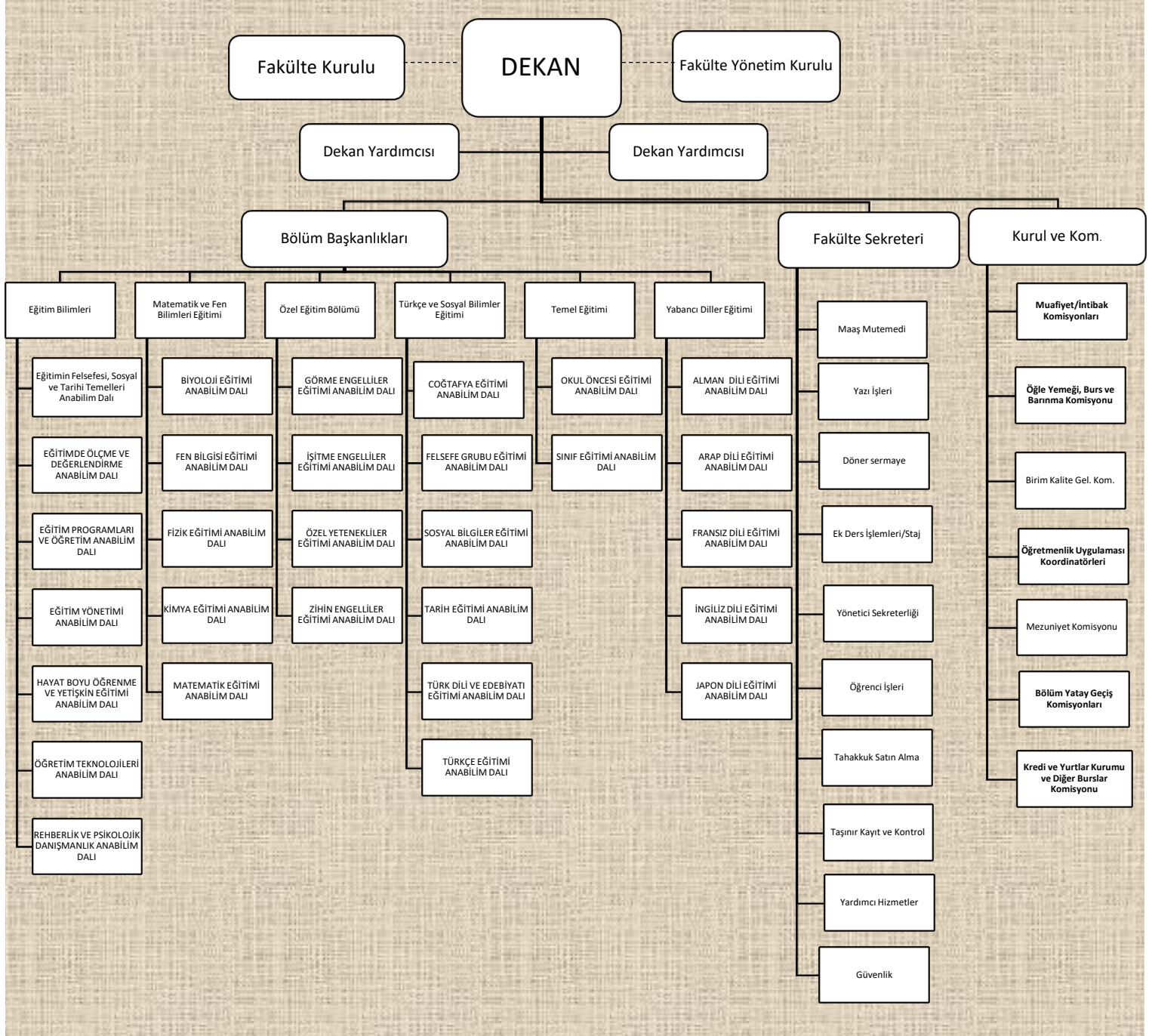
Eğitim Fakültesinde Eğitim Bilimleri Bölümü, Matematik ve Fen Bilimleri Eğitimi Bölümü, Temel Eğitim Bölümü, Türkçe ve Sosyal Bilimler Eğitimi Bölümü, Yabancı Diller Eğitimi Bölümü, Özel Eğitim Bölümü olmak üzere aktif 6 bölümümüz vardır. Fen Bilgisi Öğretmenliği, İlköğretim Matematik Öğretmenliği, Okul Öncesi Öğretmenliği, Sınıf Öğretmenliği, Sosyal Bilgiler Öğretmenliği, Türkçe Öğretmenliği ve İngilizce öğretmenliği olmak üzere 7 programda eğitim öğretim yapılmaktadır. Rehberlik ve Psikolojik Danışmanlık Anabilim dalına ve yeni açılan Özel Eğitim Bölümüne öğrenci alınması planlanmaktadır.

Prof. Dr. Ahmet Ali GAZEL

Dekan



### 1.3.3. Örgüt Yapısı



AKÜ EĞİTİM FAKÜLTESİ ORGANİZASYON ŞEMASI

Bu başlıkta biriminizin organizasyon şemasına ve organizasyon yapısıyla ilgili kısa bir açıklamaya yer veriniz.

**Tablo 2:** Fakülte Komisyonları

Komisyonun Adı	Komisyon Üyeleri
Fakültemiz Birim Kalite ve Risk Sorumlusu, Alt Birim Kalite ve Risk Elçileri	Dr. Öğr. Üyesi Bilal UYSAL- Birim Kalite ve Risk Sorumlusu Prof. Dr. Ersin KIVRAK-Alt Birim Kalite ve Risk Elçisi Prof. Dr. Nil DUBAN- Alt Birim Kalite ve Risk Elçisi Prof. Dr. Nusret KOCA- Alt Birim Kalite ve Risk Elçisi Prof. Dr. Gürbüz OCAK- Alt Birim Kalite ve Risk Elçisi Doç. Dr. Tuğba SELANİK AY- Alt Birim Kalite ve Risk Elçisi Doç. Dr. Koray KASAPOĞLU- Alt Birim Kalite ve Risk Elçisi Dr. Öğr. Üyesi Bayram ÇETİNKAYA- Alt Birim Kalite ve Risk Elçisi Dr. Öğr. Üyesi Fatma Betül ŞENOL- Alt Birim Kalite ve Risk Elçisi
Öğle Yemeği, Burs ve Barınma Komisyonu	Dr. Öğr. Üyesi Bilal UYSAL (Başkan) Doç. Dr. Salih PAŞA (Üye) Doç. Dr. Nuray KURTDEDE FİDAN (Üye) Prof. Dr. Şaban ORTAK (Üye) Hüseyin ORUÇ (Üye)
Kredi ve Yurtlar Kurumu ve Diğer Burslar Komisyonu	Dr. Öğr. Üyesi Bilal UYSAL (Başkan) Dr. Öğr. Üyesi Fatih GÜNGÖR (Üye) Dr. Öğr. Üyesi M. Emin TÜRKOĞLU (Üye) Doç. Dr. Eray EĞMİR (Üye) Hüseyin ORUÇ (Üye)

**a) Eğitim Bilimleri Bölümü***Tablo 3: Eğitim Bilimleri Bölümü Yönetimi*

(Unvanı) Adı ve Soyadı	Görev Unvanı	İş Telefonu	E-Posta
Prof. Dr. Gürbüz OCAK	Bölüm Başkanı	0272 218 1753	gocak@aku.edu.tr

**Tablo 4:** Eğitim Bilimleri Bölümü Komisyon Bilgileri

Komisyonun Adı	Komisyon Üyeleri
Akademik Teşvik	Prof. Dr. Gürbüz OCAK Doç. Dr. Eray EĞMİR Doç. Dr. Ahmet Murat UZUN

## b) Matematik ve Fen Bilimleri Eğitimi Bölümü

Eğitim Fakültesi 24289 sayılı Resmi Gazetede yayınlanan 10 Ocak 2001 tarih ve 4617 sayılı kanunla kurulmuştur. Fen Bilgisi Öğretmenliği Anabilim dalı ise 2001 yılında ilköğretim bölümü içinde kurulmuş ve 2012- 2013 öğretim yılında öğrenci almaya başlamıştır. Anabilim dalımızda 148 öğrenci eğitim görmektedir. Program 3 Profesör,3 Doçent ve 2 Araştırma görevlisiyle hizmet vermektedir.

Matematik Eğitimi A.B.D. 2001 yılında İlköğretim Bölümü'ne bağlı olarak açılmıştır. Matematik öğretmenliği programına 2012-2013 öğretim yılından itibaren öğrenci alınmaktadır. Anabilim dalımızda 236 öğrenci eğitim görmektedir. Program 1 Profesör, 2 Doçent, 2 Dr.Öğr.Üyesi ve 3 Araştırma görevlisiyle hizmet vermektedir.

**Tablo 5:** Matematik ve Fen Bilimleri Eğitimi Bölümü Yönetimi

(Unvanı) Adı ve Soyadı	Görev Unvanı	İş Telefonu	E-Posta
Prof. Dr. Ersin KIVRAK	Bölüm Başkanı	0272 218 1748	ekivrak@aku.edu.tr
Doç. Dr. Salih PAŞA	Bölüm Başkan Yardımcısı	0272 218 1788	salihpasa@aku.edu.tr

Tabloda ilgili bölüm yönetimi ile ilgili bilgilere yer verilecektir.

**Tablo 6:** Matematik ve Fen Bilimleri Eğitimi Bölümü Komisyon Bilgileri

Komisyonun Adı	Komisyon Üyeleri
Mezuniyet	Prof. Dr. Ersin KIVRAK Prof. Dr. Murat PEKER Doç. Dr. Salih PAŞA
Muafiyet ve İntibak	Prof. Dr. Ersin KIVRAK Prof. Dr. Murat PEKER Doç. Dr. Salih PAŞA
Yatay Geçiş	Prof. Dr. Ersin KIVRAK Doç. Dr. Salih PAŞA Dr. Öğr. Üyesi Nimet AKIN
Akademik Teşvik	Prof. Dr. Ersin KIVRAK Prof. Dr. İjlal OCAK Doç. Dr. Salih PAŞA

## c) Özel Eğitim Bölümü

**Tablo 7:** Özel Eğitim Bölümü Yönetimi

(Unvanı) Adı ve Soyadı	Görev Unvanı	İş Telefonu	E-Posta
Dr. Öğr. Üyesi Fatma Betül ŞENOL	Bölüm Başkanı	0272 218 1766	ekivrak@aku.edu.tr

**Tablo 8:** Özel Eğitim Bölümü Komisyon Bilgileri

Komisyonun Adı	Komisyon Üyeleri
Akademik Teşvik	Dr. Öğr. Üyesi Fatma Betül ŞENOL Dr. Öğr. Üyesi Ahsen Ela KIZILKAYA Dr. Öğr. Üyesi Hasan KIZILKAYA

### ç) Temel Eğitim Bölümü

Okul Öncesi Eğitimi Programı, Eğitim Fakültesi Temel Eğitim Bölümü içerisinde yer alan bir lisans programıdır. Programda, zorunlu, alan bilgisi, öğretmenlik meslek bilgisi, genel kültür ve uygulama derslerine yer verilmektedir. Ayrıca, öğrenciler seçmeli dersler de almaktadırlar. Dersler kuramsal ve uygulamalı olarak yürütülmektedir. Programdaki kuramsal dersler teknoloji destekli ortamlarda verilmektedir. Uygulamalı dersler ise, Eğitim Fakültesi, İl Milli Eğitim Müdürlüğü Uygulama İlköğretim Okulları ve Anaokulları işbirliği ile Uygulama Öğretim Elemanı ve Uygulama Öğretmeni gözetiminde üç yarıyılta gerçekleştirilmektedir. Okul Öncesi Eğitimi Programı, 2002-2003 eğitim-öğretim yılında, resmi ve özel kurumlarda bulunan kreş, anaokulu, anasınıfı, özel sınıf, çocuk kulübü ve etüt merkezlerinde görev yapacak okulöncesi öğretmenlerini yetiştirmek amacıyla kurulmuştur. Program, 2002-2003 öğretim yılından başlayarak öğrenci almaya başlamıştır. Programda 307 öğrenci öğrenim görmektedir. Afyon Kocatepe Üniversitesi Eğitim Fakültesi binasında bulunan Okul Öncesi Eğitimi Programı, 2 Doçent, 1Dr.Öğr.Üyesi, 1 Öğretim Görevlisi ve 2 Araştırma Görevlisi ile hizmet vermektedir. Programla ilgili kararlar, bölüm kurulu tarafından alınmaktadır.

2001-2002 eğitim-öğretim yılında faaliyete geçen Sınıf Eğitimi ABD 298 öğrenci ile eğitime devam etmektedir. Sınıf Eğitimi Anabilim dalı 2 Profesör,2 Doçent,1Dr.Öğretim Üyesi ve 2 Araştırma Görevlisiyle hizmet vermektedir.

**Tablo 9:** Temel Eğitim Bilimleri Bölümü Yönetimi

(Unvanı) Adı ve Soyadı	Görev Unvanı	İş Telefonu	E-Posta
Prof. Dr. Nusret KOCA	Bölüm Başkanı	0272 218 1750	nkoca@aku.edu.tr
Doç. Dr. Nuray KURTDEDE FİDAN	Bölüm Başkan Yardımcısı	0272 218 1744	nkurt@aku.edu.tr

**Tablo 10:** Temel Eğitim Bölümü Komisyon Bilgileri

Komisyonun Adı	Komisyon Üyeleri
Mezuniyet	Prof. Dr. Nusret KOCA Doç. Dr. Nuray KURTDEDE FİDAN Doç. Dr. Özgün UYANIK AKTULUN
Muafiyet ve İntibak	Prof. Dr. Nusret KOCA Doç. Dr. Nuray KURTDEDE FİDAN Doç. Dr. Özgün UYANIK AKTULUN
Yatay Geçiş	Prof. Dr. Nusret KOCA Doç. Dr. Özgün UYANIK AKTULUN Dr. Öğr. Üyesi Sibel YAZICI
Akademik Teşvik	Prof. Dr. Nusret KOCA Doç. Dr. Nuray KURTDEDE FİDAN Doç. Dr. Tuğçe AKYOL
...	

#### d) Türkçe ve Sosyal Bilimler Eğitimi Bölümü

2001-2002 eğitim-öğretim yılında faaliyete geçen Sosyal Bilgiler Öğretmenliğinde 302 öğrenciyle eğitime devam etmektedir. Program 3 Profesör, 1 Doçent, 2 Dr.Öğr.Üyesi, 1 Öğr Grv.ve 3 Arş Görevlisiyle hizmet vermektedir.

Sosyal Bilgiler Öğretmenliği ABD'nin öncelikli amacı, öğretime yönelik pozitif tutumlar geliştiren ve kendi alanında profesyonel becerilere sahip olan öğretmenleri yetiştirmektir. Bu programdan mezun olan öğrencilerin kişisel ve mesleki yaşam açısından kendi öğrencilerine doğru bir modeli sergilemesi, kendi profesyonel gelişimi için alanıyla ilgili yenilikleri takip etmesi ve etkili iletişim becerilerine sahip olması beklenmektedir. Ayrıca bu program, öğrencilerin nasıl öğreneceğini tam olarak anlayan, teknoloji kullanımı konusunda kendine güvenen, problem çözme yeteneğine sahip olan, insan haklarına, demokrasiye ve etiğe önem veren, öğretmenler yetiştirmeyi amaçlamaktadır. Ayrıca bu program, eleştirel düşünme, kişisel yansıma ve öğretmen adaylarının profesyonel gelişimine vurgu yapar. Sosyal Bilgiler Öğretmenliği Anabilim Dalında Lisans düzeyinde eğitim verilmekte olup, programını tamamlayanlar, ilköğretimde öğretmen olarak görev alabilir.

Türkçe Öğretmenliği/Türkçe Eğitimi Bölümü, Afyon Kocatepe Üniversitesi Eğitim Fakültesi Dekanlığının 15.06.2001/32 tarih sayılı teklifi ve Afyon Kocatepe Üniversitesi'nin Yüksek Öğretim Kurulu'na 02.07.2001/ B.30.2.AKÜ.0.7.71.02.240-1945-2820 tarih sayılı teklifi üzerine Yüksek Öğretim Kurulu'nun 05.10.2001 - 22480 / 2014 sayılı kararıyla açılmıştır. Bölümümüzde 2006-2007 öğretim yılı güz yarıyılında Yüksek Öğretim Kurulu'nun 24.04.06 - 008775 / 1153 tarih sayılı kararıyla kurulan bölüm 277 öğrencisiyle eğitime devam etmektedir. Bölümümüz, 2009-2010 öğretim yılında ilk mezunlarını vermiştir. Bölümümüzde 1 Profesör, 4 Dr. Öğr. Üyesi, 1 öğretim görevlisi ve 3 asistan görev yapmaktadır. Ayrıca fakültemizin diğer bölümlerinden de eğitim-öğretim desteği alınmaktadır. Bölümümüze ait 4 adet 55 kişilik ve 1 adet 60 kişilik derslik bulunmaktadır.

**Tablo 11:** Türkçe ve Sosyal Bilimler Eğitimi Bölümü Yönetimi

(Unvanı) Adı ve Soyadı	Görev Unvanı	İş Telefonu	E-Posta
Prof. Dr. Celal DEMİR	Bölüm Başkanı	0272 218 1726	cdemir@aku.edu.tr
Dr. Öğr. Üyesi Bayram ÇETİNKAYA	Bölüm Başkan Yardımcısı	0272 218 1741	bcetinkaya@aku.edu.tr

**Tablo 12:** Türkçe ve Sosyal Bilimler Eğitimi Bölümü Komisyon Bilgileri

Komisyonun Adı	Komisyon Üyeleri
Mezuniyet	Prof. Dr. Celal DEMİR Prof. Dr. Ahmet Ali GAZEL Dr. Öğr. Üyesi Bayram ÇETİNKAYA
Muafiyet ve İntibak	Prof. Dr. Celal DEMİR Prof. Dr. Ahmet Ali GAZEL Dr. Öğr. Üyesi Bayram ÇETİNKAYA
Yatay Geçiş	Prof. Dr. Celal DEMİR Dr. Öğr. Üyesi Bayram ÇETİNKAYA Dr. Öğr. Üyesi Ceren UTKUGÜN
Akademik Teşvik	Prof. Dr. Celal DEMİR Prof. Dr. Hakkı YAZICI Prof. Dr. Ahmet Ali GAZEL

### e) Yabancı Diller Eğitimi Bölümü

Program 2021-2022 eğitim öğretim yılında ilk öğrencilerini kabule başlamıştır. Bölüm 62 öğrencisiyle eğitimine devam etmektedir. Program 3 Dr. Öğr.Üyesi,1Öğretim Görevlisi ve 1 Araştırma görevlisiyle hizmet vermektedir.

**Tablo 13:** Yabancı Diller Eğitimi Bölümü Yönetimi

(Unvanı) Adı ve Soyadı	Görev Unvanı	İş Telefonu	E-Posta
Dr.Öğr.Üyesi Fatih GÜNGÖR	Bölüm Başkanı	0272 218 1740	fgungor@aku.edu.tr

**Tablo 14:** Yabancı Diller Eğitimi Bölümü Komisyon Bilgileri

Komisyonun Adı	Komisyon Üyeleri
Akademik Teşvik	Dr. Öğr. Üyesi Fatih GÜNGÖR Dr. Öğr. Üyesi Cahit ERDEM Öğr. Gör. Abdullah ERTİT
...	

### 1.3.4. Fiziksel Yapı

#### 1.3.4.1. Taşınmazlar

**Tablo 15:** Kapalı ve Açık Alan Bilgileri

Alan Adı	2019	2020	2021
Kapalı Alan (m <sup>2</sup> )	<b>8.537,93</b>	<b>8.537,93</b>	<b>8.455,15</b>
Açık Alan (m <sup>2</sup> )	<b>14.037,31</b>	<b>14.037,31</b>	<b>14.037,31</b>

**Tablo 16:** Birim Hizmet Alanları

Alan Adı	Sayı	Alan (m <sup>2</sup> )	Kullanım Amacı
Konferans Salonu	<b>1</b>	<b>339,33</b>	
Seminer Salonu	<b>1</b>	<b>42,00</b>	
Toplantı Salonu	<b>1</b>	<b>71,44</b>	
Bilgisayar Laboratuvarı	<b>1</b>	<b>115,7</b>	
Derslik	<b>35</b>	<b>2.453,72</b>	
Diğer	<b>-</b>	<b>5.431,53</b>	
<b>Toplam</b>		<b>8.537,93</b>	

**Tablo 17:** Eğitim ve Araştırma Alanları

Eğitim, Uygulama ve Araştırma Alanları	Öğrenci Kapasitesi						Toplam
	0-50	51-75	76-100	101-150	151-250	251 ve üzeri	
Amfi							
Sınıf	15	12	7				34
Atölye							
Diğer Eğitim Alanları							
Laboratuvarlar	Eğitim	2	3				5
	Araştırma						
	Diğer						
<b>Toplam</b>	17	15	7				39

**Tablo 18:** Akademik Personel ve İdari Personel Hizmet Alanları

Hizmet Alanı	Oda Sayısı	Alan (m <sup>2</sup> )	Oda Başına Düşen Personel Sayısı	Personel Başına Düşen Alan (m <sup>2</sup> )
Akademik Personel Çalışma Odası	47	863,71	1,54	18,38
İdari Personel Çalışma Odası	8	205,7	1,50	17,15
<b>Toplam</b>				

**Tablo 19:** Konferans Salonu ve Toplantı Salonlarının Sayı ve Kapasitelerine Göre Dağılımı

Salonlar	Kapasitesi						Toplam
	0-50	51-75	76-100	101-150	151-250	251 ve üzeri	
Konferans Salonu						1	1
Toplantı Salonu	1						1
<b>Toplam</b>	1					1	2

**Tablo 20:** Kütüphane Hizmet Alanları

Alan Adı	Sayı	Oturma Kapasitesi	Alan (m <sup>2</sup> )
Birim Kütüphane Alanı			
Grup Çalışma Odası			
Multimedya Salonu			
E-kütüphane Salonu			
Akademisyen Çalışma Odası			
Referans Kaynaklar Salonu			
Kütüphane İdari Birimleri			
<b>Toplam</b>			

**Tablo 21:** Sosyal Alanların Sayı, Alan ve Kapasitelerine Göre Dağılımı

Sosyal Alanlar		Sayı	Alan (m <sup>2</sup> )	Kapasite
Sosyal	Kafeterya/ Kantine- Çay Ocağı	1	240,19	200
	Lokanta			
	Yemekhane (Personel)			
	Yemekhane (Öğrenci)			
	Anaokulu/Kreş			
	Sinema Salonu			
Barınma	Lojmanlar			
	Misafirhaneler			
	Otel			
	Yurt			
Spor	Açık Spor Tesisleri			
	Kapalı Spor Tesisleri			
Diğer Alanlar	Banka Şubesi			
	Sendika Şubesi			
	ÖSYM Bürosu			
	Hediyelik Eşya Mağazası			
	Kuaför			
	ATM			
	Yiyecek/İçecek Otomatı			
	Açık Otopark	2	4.860,8	250
	Diğer			
<b>Toplam</b>				

**Tablo 22:** Diğer Hizmet Alanları

Alan Adı	Sayı	Alan (m <sup>2</sup> )
Arşiv	1	42,00
Depo	2	105,60
Ambar	1	39,67
Mescit	1	58,73
Sosyal Etkinlik Alanı	1	140,00
<b>Toplam</b>		



#### 1.3.4.2. Taşınırlar

**Tablo 23:** Taşınır Malzeme Sayı ve Tutarları

Dayanıklı Taşınırlar	2019		2020		2021	
	Sayı	Tutar	Sayı	Tutar	Sayı	Tutar
Tesis, Makine ve Cihazlar	172	236,117.27	177	238,320.33	135	217,589.51
Taşıtlar	20	8,436.06	20	8,436.06	20	8,436.06
Demirbaşlar	4.430	2,097,676.20	4.542	2,150,485.25	4.500	2,199,452.59

**Tablo 24:** Taşıtların Sayıları ve Tutarları

Taşıtların Cinsi	2019		2020		2021	
	Sayı	Tutar	Sayı	Tutar	Sayı	Tutar
Bisiklet	20	8,436.06	20	8,436.06	20	8,436.06
Otomobil						
Minibüs						
Kamyon						
Kamyonet						
<b>Toplam</b>						

**Tablo 25:** Taşınırların Etkin Kullanım Oranı

2019	2020	2021
% 100	% 100	% 100

#### 1.3.5. Bilgi Kaynakları ve Teknolojik Kaynaklar

**Tablo 26:** Teknolojik Cihazlar

Teknolojik Kaynak Adı	2019	2020	2021
Masaüstü Bilgisayar	148	144	141
Dizüstü Bilgisayar	69	76	77
Tablet Bilgisayar	3	4	2
Cep Bilgisayarı			
Projeksiyon	60	61	63
Slayt Makinesi			
Yazıcı	83	90	87
Fotokopi Makinesi	2	2	2
Tarayıcı	5	5	5
Faks	1	1	1
Sunucu	1	1	1
Yazılım			
Tepegöz			
Episkop			
Barkot Okuyucu			
Baskı Makinesi	1	1	1
Fotoğraf Makinesi	7	7	7
Kamera	13	13	13
Televizyon	5	5	5
Müzik Seti			
<b>Toplam</b>	<b>398</b>	<b>410</b>	<b>405</b>

**Tablo 27:** Birim Tarafından Kullanılan Programlar/Yazılımlar ve Kullanım Amaçları

Program/Yazılım Adı	Kullanım Amacı
CABRİ 3D	Matematik Eğitimi

**Tablo 28:** Bilgi Kaynakları

Bilgi Kaynağının Adı	20..	20..	20..
Basılı Yayınlar			
Basılı Süreli Yayınlar (Dergiler)			
E-kitap			
Tezler			
Kitap Ekleri - CD'ler			
Elektronik Yayınlar			
...			
<b>Toplam</b>			

### 1.3.6. İnsan Kaynakları

#### 1.3.6.1. Akademik Personel

**Tablo 29:** Akademik Personelin Unvanları İtibarıyla Yıllara Göre Dağılımı

Unvan	2019	2020	2021
Prof. Dr.	11	11	11
Doç. Dr.	4	6	14
Dr. Öğr. Üyesi	25	27	22
Arş. Gör. (Ders Veren)	7	8	7
Arş. Gör.	19	20	13
Öğr. Gör. (Ders Veren)	5	5	5
Öğr. Gör.	5	5	5
<b>Ders Veren Öğretim Elemanı Toplamı</b>	<b>52</b>	<b>57</b>	<b>59</b>
<b>Genel Toplam</b>	<b>64</b>	<b>69</b>	<b>72</b>

**Tablo 30:** Ders Veren Öğretim Elemanı Sayılarının Programlar İtibarıyla Dağılımı

Program Adı	Prof. Dr.	Doç. Dr.	Dr. Öğr. Üyesi	Ders Veren Arş. Gör.	Ders Veren Öğr. Gör.	Toplam
Sınıf Öğretmenliği	2	2	1	-	-	5
Okul Öncesi Öğretmenliği	-	3	-	1	1	5
Türkçe öğretmenliği	1	-	4	3	1	9
Sosyal bilgiler Öğretmenliği	3	1	2	2	1	9
İlköğretim Matematik Öğretmenliği	1	2	2	-	-	5
Fen Bilgisi Öğretmenliği	3	3	-	-	-	6
İngilizce Öğretmenliği	-	-	3	-	1	4
Özel Eğitim Bölümü (Tüm Programlar Ortak)	-	-	3	-	-	3
Eğitim Bilimleri Bölümü (Tüm Programlar Ortak)	1	4	6	1	1	13
<b>Toplam</b>	<b>11</b>	<b>15</b>	<b>21</b>	<b>7</b>	<b>5</b>	<b>59</b>

**Tablo 31:** Ders Veren Öğretim Elemanı Başına Düşen Öğrenci Sayısı

Bilgiler	2019	2020	2021
Ders Veren Öğretim Elemanı Sayısı	52	57	59
Öğrenci Sayısı	2094	1857	1674
Ders Veren Öğretim Elemanı Başına Düşen Sayısı (%)	<b>%1.9</b>	<b>%1.7</b>	<b>%1.7</b>

**Tablo 32:** Akademik Personelin Unvan İtibarıyla Çalıştığı Programlara Göre Dağılımı

Program Adı	Prof. Dr.	Doç. Dr.	Dr. Öğr. Üyesi	Arş. Gör.	Öğr. Gör.	Toplam
Temel Eğitim Bölümü	2	5	1	4	1	13
Eğitim Bilimleri Bölümü	1	4	6	3	1	16
Türkçe ve Sosyal Bilimler Eğitimi Bölüm	4	1	6	6	2	19
Matematik ve Fen Bilimleri Eğitimi Bölümü	4	5	2	5	-	16
Yabancı Diller Eğitimi Bölümü	-	-	3	1	1	5
Özel Eğitim Bölümü	-	-	3	-	-	3
<b>Toplam</b>	<b>1</b>	<b>15</b>	<b>21</b>	<b>19</b>	<b>5</b>	<b>72</b>

**Tablo 33:** Diğer Kurumlardan/Birimlerden Görevlendirilen Akademik Personel Bilgileri

Çalıştığı Program	Unvan	Geldiği Kurum/Birim	Görevlendirildiği Tarih Aralığı
-	-	-	-

**Tablo 34:** Diğer Kurumlara/Birimplere Görevlendirilen Akademik Personel Bilgileri

Kadrosunun Bulunduğu Program	Unvan	Gittiği Kurum/Birim	Görevlendirildiği Tarih Aralığı
-	-	-	-

**Tablo 35:** Uluslararası Akademik Personel Bilgileri

Çalıştığı Program	Unvan	Personel Sayısı	Geldiği Ülke ve Üniversite
-	-	-	-

**Tablo 36:** Değişim Programı Kapsamında Gelen/Giden Akademik Personelin Yıllara Göre Dağılımı

Bilgiler	2019	2020	2021
Değişim Programı Kapsamında Gelen Akademik Personel	-	-	-
Değişim Programı Kapsamında Giden Akademik Personel	10	2	12

**Tablo 37:** Değişim Programı Kapsamında Giden Akademik Personel Bilgileri

Programın Adı	Unvanı, Adı ve Soyadı	Gittiği Ülke	Gittiği Kurum	Görevlendirildiği Tarih Aralığı
Erasmus	Dr. Öğr. Üyesi Erhan AKDAĞ	Gürcistan	“Ivane Javakhishvli Tbilisi State” Üniversitesi	25 Nisan-1 Mayıs 2021
Erasmus	Doç. Dr. Rıdvan ELMAS	Bulgaristan	“South West” Üniversitesi	22-29 Mayıs 2021
Erasmus	Prof. Dr. Bülent AYDOĞDU	Bulgaristan	“South West” Üniversitesi	22-29 Mayıs 2021
Erasmus	Dr. Öğr. Üyesi Cahit ERDEM	Bulgaristan	Varna Free Üniversitesi	16-22 Mayıs 2021
Erasmus	Dr. Öğr. Üyesi Onur ULUDAĞ	Bulgaristan	Varna Free Üniversitesi	16-22 Mayıs 2021
Erasmus	Arş. Gör. Dr. Fidan GEÇİCİ	Bosna Hersek	Tuzla Üniversitesi	30 Mayıs- 06 Haziran 2021
Erasmus	Dr. Öğr. Üyesi Bilal UYSAL	Bosna Hersek	International University of Sarajevo Üniversitesi	10-16 Ekim 2021
Erasmus	Doç. Dr. Eray EĞMİR	Makedonya	St. Kliment Ohridski- Bitola Üniversitesi	01-05 Kasım 2021
Erasmus	Prof. Dr. Nil DUBAN	Bulgaristan	South West Üniversitesi	15-19 Kasım 2021
Erasmus	Doç. Dr. Eray EĞMİR	Romanya	University Stefan Cel Mare of Suceava	15-19 Kasım 2021

			Üniversitesi	
Erasmus	Arş. Gör. Merve VEZİR	Bosna-Hersek	Uluslararası Saraybosna Üniversitesi	12-18 Aralık 2021
Erasmus	Dr. Öğr. Üyesi Kudret SAVAŞ	Bosna Hersek	Tuzla Üniversitesi	28 Kasım- 05 Aralık 2021
Erasmus	Dr. Öğr. Üyesi Fatih GÜNGÖR	Litanya	Partner Üniversitesi	16-25 Eylül 2021
Erasmus	Dr. Öğr. Üyesi Fatih GÜNGÖR	Rusya	Saint-Petersburg State University of Economics Üniversitesi	18-24 Temmuz 2021
Erasmus	Dr. Öğr. Üyesi Fatih GÜNGÖR	Bulgaristan	Varna Free Üniversitesi	16-22 Mayıs 2021
Erasmus	Dr. Öğr. Üyesi Fatih GÜNGÖR	Ukrayna	Bila Tserkva National Agrarian Üniversitesi	18-2 Nisan 2021

**Tablo 38:** Değişim Programı Kapsamında Gelen Akademik Personel Bilgileri

Programın Adı	Unvanı, Adı ve Soyadı	Geldiği Ülke ve Kurum	Görevli Olduğu Tarih Aralığı
-	-	-	-

**Tablo 39:** Akademik Personelin Yaşlara Göre Dağılımı

	30 Yaş ve Altı	31-40 Yaş	41-50 Yaş	51-60 Yaş	61 Yaş ve Üzeri	Toplam Personel Sayısı	Ort. Yaş
Öğretim Üyesi Sayısı	-	21	18	6	2	47	43
Öğretim Üyesi Oranı (%)	-	%45	%38	%13	%4	%100	
Diğer Öğretim Elemanı Sayısı	5	14	2	3	-	24	36
Diğer Öğretim Elemanı Oranı (%)	%21	%58	%8	%13	-	%100	
<b>Toplam Personel Sayısı</b>	<b>5</b>	<b>35</b>	<b>20</b>	<b>9</b>	<b>2</b>	<b>71</b>	<b>41</b>
<b>Akademik Personel Oranı (%)</b>	<b>%7</b>	<b>%49</b>	<b>%28</b>	<b>%13</b>	<b>%3</b>	<b>%100</b>	

**Tablo 40:** Akademik Personelin Kıdem/Hizmet Sürelerine Göre Dağılımı

Kıdem Aralığı	3 Yıl ve Altı	4-6 Yıl	7-10 Yıl	11-15 Yıl	16-20 Yıl	21-24 Yıl	25 Yıl ve Üzeri	Toplam
Öğretim Üyesi Sayısı	-	-	8	18	6	4	11	47
Öğretim Üyesi Oranı (%)	-	-	%17	%38	%13	%9	%23	%100
Diğer Öğretim Elemanı Sayısı	7	1	8	3	2	1	2	24
Diğer Öğretim Elemanı Oranı (%)	%29	%4	%34	%13	%8	%4	%8	%100
<b>Toplam Akademik Personel Sayısı</b>	<b>7</b>	<b>1</b>	<b>16</b>	<b>21</b>	<b>8</b>	<b>5</b>	<b>13</b>	<b>71</b>
<b>Toplam Akademik Personel Oranı (%)</b>	<b>%10</b>	<b>%1</b>	<b>%23</b>	<b>%30</b>	<b>%11</b>	<b>%7</b>	<b>%18</b>	<b>%100</b>

**Tablo 41:** Akademik Personelin Cinsiyete Göre Dağılımı

Unvan	Kadın		Erkek		Toplam Personel
	Sayı	Oran (%)	Sayı	Oran (%)	
Prof. Dr.	2	%18	9	%82	11
Doç. Dr.	6	%40	9	%60	15
Dr. Öğr. Üyesi	5	%24	16	%76	21
Arş. Gör.	13	%68	6	%32	19
Öğr. Gör.	2	%40	3	%60	5
<b>Toplam</b>	<b>28</b>	<b>%39</b>	<b>43</b>	<b>%61</b>	<b>71</b>

**Tablo 42:** Akademik Personelin Temel Eğitim Alanlarına Göre Dağılımı

Unvan	Beşeri ve Sosyal Bilimler Temel Alanı	Sağlık Bilimleri Temel Alanı	Doğa ve Mühendislik Bilimleri Temel Alanı
Prof. Dr.	11	-	-
Doç. Dr.	15	-	-
Dr. Öğr. Üyesi	21	-	-
Arş. Gör.	20	-	-
Öğr. Gör.	5	-	-
<b>Toplam</b>	<b>72</b>	<b>-</b>	<b>-</b>

**Tablo 43:** Hizmet İçi Eğitime (Eğiticilerin Eğitimi) Katılan Akademik Personel Sayıları

2019	2020	2021
-	-	71

**Tablo 44:** Birim Tarafından Düzenlenen Hizmet İçi Eğitime (Eğiticilerin Eğitimi) Katılan Akademik Personel Sayıları

2019	2020	2021
-	-	-

**Tablo 45:** Birim Tarafından Düzenlenen Hizmet İçi Eğitim (Eğiticilerin Eğitimi) Bilgileri

Eğitimi Veren	Eğitim Tarihleri	Katılımcı Sayısı
-	-	-

**Tablo 46:** Akademik Personel Memnuniyet Düzeyi

2019	2020	2021
68,57	80,68	79,75

### 1.3.6.2. İdari Personel

**Tablo 47:** İdari Personel Sayıları

Kadro Sınıfı	Kadrolu Çalışan	Başka Kurumlara/ Birimlere Görevlendirilen Personel Sayısı	Başka Kurumlardan/ Birimlerden Görevlendirilen Personel Sayısı	Fiili Çalışan Personel Sayısı
Genel İdari Hizmetler	4	-	3	7
Sağlık Hizmetleri	-	-	-	-
Teknik Hizmetler	-	-	-	-
Avukatlık Hizmetleri	-	-	-	-
Yardımcı Hizmetler	-	-	2	2
Sözleşmeli Memur	-	-	-	-
Sürekli İşçi	4	-	-	4
<b>Toplam</b>	<b>8</b>		<b>5</b>	<b>13</b>

**Tablo 48:** İdari Personelin Yıllar İtibarıyla Unvanlara Göre Dağılımı

Kadro Unvanı	2019	2020	2021
Fakülte Sekreteri	1	1	1
Şef	-	-	1
Bilgisayar İşletmeni	1	3	4
Memur	2	1	1
Hizmetli	2	2	2
Teknisyen Yardımcısı	1	1	-
Sürekli İşçi	4	4	4
<b>Toplam</b>	<b>13</b>	<b>12</b>	<b>13</b>

**Tablo 49:** İdari Personelin Yaş Grupları İtibarıyla Dağılımı

	25 Yaş ve Altı	26-30 Yaş	31-35 Yaş	36-40 Yaş	41-50 Yaş	51-55 Yaş	55 Yaş Üzeri	Toplam Personel Sayısı	Ort. Yaş
<b>Kişi Sayısı</b>	1	-	2	1	7	2	-	<b>13</b>	<b>43</b>
<b>Oran (%)</b>	<b>%8</b>	<b>-</b>	<b>%15</b>	<b>%8</b>	<b>%54</b>	<b>%15</b>	<b>-</b>	<b>%100</b>	

**Tablo 50:** İdari Personelin Hizmet Süreleri İtibarıyla Dağılımı

	5 Yıl ve Altı	6-10 Yıl	11-15 Yıl	16-20 Yıl	21-25 Yıl	26-30 Yıl	30 Yıl Üstü	Toplam
<b>Kişi Sayısı</b>	3	2	4	1	2	1		<b>13</b>
<b>Oran (%)</b>	<b>%23</b>	<b>%15</b>	<b>%31</b>	<b>%8</b>	<b>%15</b>	<b>%8</b>		<b>%100</b>

**Tablo 51:** İdari Personelin Cinsiyete Göre Dağılımı

Kadro Sınıfı	Kadın		Erkek		Toplam Personel
	Sayı	Oran (%)	Sayı	Oran (%)	
Genel İdari Hizmetler	4	%57	3	%43	7
Sağlık Hizmetleri	-	-	-	-	-
Teknik Hizmetler	-	-	-	-	-
Avukatlık Hizmetleri	-	-	-	-	-
Yardımcı Hizmetler	-	-	2	%100	2
Sözleşmeli Memur	-	-	-	-	-
Daimi İşçi	1	%25	3	%75	4
<b>Toplam</b>	<b>5</b>	<b>%38</b>	<b>8</b>	<b>%62</b>	<b>13</b>

**Tablo 52:** İdari Personelin Eğitim Durumuna Göre Dağılımı

	İlköğretim	Ortaöğretim	Ön Lisans	Lisans	Yüksek Lisans	Doktora	Toplam
<b>Kişi Sayısı</b>	5	1	1	5	1	-	<b>13</b>
<b>Oran (%)</b>	%38	%8	%8	%38	%8		<b>%100</b>

**Tablo 53:** İdari Personelin Katıldığı Eğitim Bilgileri

Eğitim Konusu	Tarih	Eğitim Yeri	Eğitim Süresi	Katılımcı Sayısı
EBYS Sistemi	17.12.2021	Uzaktan Eğitim	1 Saat	3
İhale Mevzuatı	09.09.2021	Uzaktan Eğitim	1 Saat	1
Maaş İşlemleri, Ek Ders Otomasyonu	16.09.2021	Uzaktan Eğitim	1 Saat	2
Arşiv Dokümantasyon İşlemleri	23.09.2021	Uzaktan Eğitim	1 Saat	3
Harcırah Kanunu	05.10.2021	Uzaktan Eğitim	1 Saat	2
Taşınır İşlemleri	06.10.2021	Uzaktan Eğitim	1 Saat	2
Protokol ve Görgü Kuralları	11.10.2021	Uzaktan Eğitim	1 Saat	6
Öğrenci İşleri Disiplin Yönetmeliği	14.10.2021	Uzaktan Eğitim	1 Saat	1
Öğrenci İşleri Otomasyonu	21.10.2021	Uzaktan Eğitim	1 Saat	2
Modern Toplumda Kaygı Bozuklukları ve İş Yaşantısı	15.11.2021	Uzaktan Eğitim	1 Saat	6
Personel Etik İlkeleri	30.11.2021	Uzaktan Eğitim	1 Saat	6
Kişisel Verilerin Korunması	16.12.2021	Uzaktan Eğitim	1 Saat	6
Muhtasar ve Prim Hizmet Beyanamesi İşlemleri	21.05.2021	Uzaktan Eğitim	1 Saat	2



5510 Sayılı SGK Kanunu (Sosyal Sigortalar ve Genel Sağlık Sigortası Kanunu)	24.05.2021	Uzaktan Eğitim	1 Saat	2
İletişim Çatışmaları	27.05.2021	Uzaktan Eğitim	1 Saat	6
Ekili İletişim	28.05.2021	Uzaktan Eğitim	1 Saat	6
Kamu Mali Yönetimi ve Kontrol Kanunu (5018 sayılı Kanun)	02.06.2021	Uzaktan Eğitim	1 Saat	2
Yazışma Kuralları	17.06.2021	Uzaktan Eğitim	1 Saat	4
Döner Sermaye İşlemleri (Protokoller, Gelir Getirici Faaliyetler, Ayniyat ve Satın Alma İşlemleri)	18.06.2021	Uzaktan Eğitim	1 Saat	2
DMIS Programı Kullanıcı Eğitimi	18.06.2021	Uzaktan Eğitim	1 Saat	2
Öğrenci İşleri (Staj, Sigorta Takip İşlemleri) Eğitimi	23.06.2021	Uzaktan Eğitim	1 Saat	1
Afet Farkındalık Eğitimi	09.07.2021	Uzaktan Eğitim	1 Saat	6
Kalite Eğitimi	14Aralık 2020 07 Şubat 2021	Uzaktan Eğitim	1 Saat	6

**Tablo 54:** Ders Veren İdari Personel Bilgileri

Unvanı	Dersin Adı	Ders Saati

**Tablo 55:** Değişim Programı Kapsamında Yurt Dışına Giden İdari Personel Bilgileri

Adı ve Soyadı	Programın Adı	Gittiği Ülke	Gittiği Kurum/Üniversite	Hareketlilik Tarihleri

**Tablo 56:** Değişim Programı Kapsamında Giden-Gelen İdari Personel Sayıları

Gelen/Giden İdari Personel	2019	2020	2021
Giden İdari Personel			
Gelen (Ziyaret Eden) İdari Personel			

**Tablo 57:** İdari Personel Memnuniyet Düzeyi

2019	2020	2021
63,77	66,49	56,09

Tablo, üniversitemiz adına kalite koordinatörlüğü tarafından düzenlenen anket sonuçları dikkate alınarak 3 yıllık idari personel memnuniyet düzeyine göre doldurulacaktır. Tabloda yüzdelik sonuca yer verilecektir. Ayrıca tablonun altında açıklama ve değerlendirmelere yer verilecektir.

### 1.3.7. Sunulan Hizmetler

### 1.3.7. Sunulan Hizmetler

#### 1.3.7.1. Eğitim-Öğretim Hizmetleri

**Tablo 58:** Program Bilgileri

Programın Adı	Kuruluş Yılı	Lisans (5 Yıl)	Lisans (4 Yıl)	Lisans (4 Yıl- İ.Ö.)	Uzaktan Öğretim	Toplam
SINIF ÖĞRETMENLİĞİ	2001	-	1	-	-	1
SOSYAL BİLGİLER ÖĞRETMENLİĞİ	2001	-	1	-	-	1
SINIF ÖĞRETMENLİĞİ İ.Ö.	2003	-	-	1	-	1
OKUL ÖNCESİ ÖĞRETMENLİĞİ	2003	-	1	-	-	1
OKUL ÖNCESİ ÖĞRETMENLİĞİ İ.Ö.	2005	-	-	1	-	1
TÜRKÇE ÖĞRETMENLİĞİ	2006	-	1	-	-	1
SOSYAL BİLGİLER ÖĞRETMENLİĞİ İ.Ö.	2008	-	-	1	-	1
BİLGİSAYAR VE ÖĞRETİM TEKNOLOJİLERİ ÖĞRETMENLİĞİ	2009	-	1	-	-	1
TÜRKÇE ÖĞRETMENLİĞİ İ.Ö.	2011	-	-	1	-	1
FEN BİLGİSİ ÖĞRETMENLİĞİ	2012	-	1	-	-	1
İLK ÖĞRETİM MATEMATİK ÖĞRETMENLİĞİ	2012	-	1	-	-	1
İNGİLİZCE ÖĞRETMENLİĞİ	2021	-	1	-	-	1
<b>Toplam</b>		-	<b>8</b>	<b>4</b>	-	<b>12</b>

Tablo, programlara (YÖK tarafından açılmış ancak öğrencisi bulunmayan programlar dâhil) ilişkin bilgilere göre doldurulacaktır. Ayrıca tablonun altında açıklama ve değerlendirmelere yer verilecektir.

**Tablo 59:** Akredite Program Sayıları

Programın Adı	Akredite Edildiği Yıl	Akreditasyon Süresi

Tablo, son 3 yılda biriminizde akredite süreci tamamlanan program sayıları dikkate alınarak doldurulacaktır. Açıklama yapılırken akreditasyon kurumu bilgilerine de yer veriniz. Birim fakülte düzeyinde akredite edilmişse bunu ayrıca belirtiniz. Tablonun altında açıklama ve değerlendirmelere yer verilecektir.

**Tablo 60:** Akreditasyon Süreci Başlatılan Program Bilgileri

Programın Adı	Akreditasyon Kurumu	Başvuru Tarihi

Tablo, yıl içinde akreditasyon süreci başlatılan programlara ilişkin bilgilere göre doldurulacaktır. Ayrıca tablonun altında açıklama ve değerlendirmelere yer verilecektir.

**Tablo 61:** Akran Değerlendirmesi Yapılan Program Sayıları

Programın Adı	Akran Değerlendirmesinin Yapıldığı Tarihler		
	2019	2020	2021
Matematik ve Fen Bilimleri Eğitimi Bölümü/İlköğretim Matematik Öğretmenliği			10/08/2021
Matematik ve Fen Bilimleri Eğitimi Bölümü/Fen Bilgisi Öğretmenliği			10/08/2021
Temel Eğitimi Bölümüm / Sınıf Öğretmenliği			10/08/2021
Temel Eğitimi Bölümüm / Okul Öncesi Öğretmenliği			10/08/2021
Türkçe ve Sosyal Bilimler Eğitimi Bölümü/Türkçe Öğretmenliği			10/08/2021
Türkçe ve Sosyal Bilimler Eğitimi Bölümü/Sosyal Bilgiler Öğretmenliği			10/08/2021

Tablo, son 3 yılda biriminizde akran değerlendirme yapılan program sayıları dikkate alınarak doldurulacaktır. Ayrıca tablonun altında açıklama ve değerlendirmelere yer verilecektir.

Yıl sütununda tarihi Gün/Ay/Yıl şeklinde belirtiniz.

**Tablo 62:** Akran Değerlendirmesi Yapılan Program Bilgileri

Programın Adı	Değerlendirme Yapan Akran Kurumun ve Programın Adı	Değerlendirme Tarihleri
Matematik ve Fen Bilimleri Eğitimi Bölümü/İlköğretim Matematik Öğretmenliği	Afyon Kocatepe Üniversitesi	10/08/2021
Matematik ve Fen Bilimleri Eğitimi Bölümü/İlköğretim Matematik Öğretmenliği	Gazi Üniversitesi	10/08/2021
Matematik ve Fen Bilimleri Eğitimi Bölümü/İlköğretim Matematik Öğretmenliği	Uşak Üniversitesi	10/08/2021
Matematik ve Fen Bilimleri Eğitimi Bölümü/Fen Bilgisi Öğretmenliği	Afyon Kocatepe Üniversitesi	10/08/2021
Matematik ve Fen Bilimleri Eğitimi Bölümü/Fen Bilgisi Öğretmenliği	Kütahya Dumlupınar Üniversitesi	10/08/2021
Matematik ve Fen Bilimleri Eğitimi Bölümü/Fen Bilgisi Öğretmenliği	Aksaray Üniversitesi	10/08/2021
Temel Eğitimi Bölümüm / Sınıf Öğretmenliği	Afyon Kocatepe Üniversitesi	10/08/2021
Temel Eğitimi Bölümüm / Sınıf Öğretmenliği	Pamukkale Üniversitesi	10/08/2021
Temel Eğitimi Bölümüm / Sınıf Öğretmenliği	Muğla Sıtkı Koçman Üniversitesi	10/08/2021
Temel Eğitimi Bölümüm / Okul Öncesi Öğretmenliği	Afyon Kocatepe Üniversitesi	10/08/2021
Temel Eğitimi Bölümüm / Okul Öncesi Öğretmenliği	Kütahya Dumlupınar Üniversitesi	10/08/2021
Temel Eğitimi Bölümüm / Okul Öncesi Öğretmenliği	Kafkas Üniversitesi	10/08/2021
Türkçe ve Sosyal Bilimler Eğitimi Bölümü/Türkçe Öğretmenliği	Afyon Kocatepe Üniversitesi	10/08/2021

Türkçe ve Sosyal Bilimler Eğitimi Bölümü/Türkçe Öğretmenliği	Gazi Üniversitesi	10/08/2021
Türkçe ve Sosyal Bilimler Eğitimi Bölümü/Türkçe Öğretmenliği	Uşak Üniversitesi	10/08/2021
Türkçe ve Sosyal Bilimler Eğitimi Bölümü/Sosyal Bilimler Öğretmenliği	Afyon Kocatepe Üniversitesi	10/08/2021
Türkçe ve Sosyal Bilimler Eğitimi Bölümü/Sosyal Bilimler Öğretmenliği	Pamukkale Üniversitesi	10/08/2021
Türkçe ve Sosyal Bilimler Eğitimi Bölümü/Sosyal Bilimler Öğretmenliği	Uşak Üniversitesi	10/08/2021

**Tablo 63:** Yabancı Dil Hazırlık Eğitimi Uygulanan Program Sayıları

Programın Adı	20..		20..		2021	
	Zorunlu	İsteğe Bağlı	Zorunlu	İsteğe Bağlı	Zorunlu	İsteğe Bağlı
İNGİLİZCE ÖĞRETMENLİĞİ					1	

**Tablo 64:** Kontenjanların Doluluk Oranı

Programın Adı	2019				2020				2021			
	Kontenjam	Kayıt Yaptıran Öğrenci Sayısı	Boş Kalan Kontenjan	Doluluk Oranı (%)	Kontenjam	Kayıt Yaptıran Öğrenci Sayısı	Boş Kalan Kontenjan	Doluluk Oranı (%)	Kontenjam	Kayıt Yaptıran Öğrenci Sayısı	Boş Kalan Kontenjan	Doluluk Oranı (%)
SINIF ÖĞRETMENLİĞİ	80	78	2	94	60	60	-	100	50	52	-	107
SOSYAL BİLGİLER ÖĞRETMENLİĞİ	80	71	9	92	60	60	-	100	50	50	-	100
OKUL ÖNCESİ ÖĞRETMENLİĞİ	80	74	6	93	60	60	-	100	60	61	-	104
TÜRKÇE ÖĞRETMENLİĞİ	60	57	3	95	60	60	-	100	50	52	-	104
FEN BİLGİSİ ÖĞRETMENLİĞİ	60	7	53	12	30	32	-	107	30	31	-	104
İLK ÖĞRETİM MATEMATİK ÖĞRETMENLİĞİ	60	60	-	100	50	50	-	100	50	51	-	104
İNGİLİZCE ÖĞRETMENLİĞİ	-	-	-	-	-	-	-	-	60	62	-	104

**Tablo 65:** Kayıt Yaptıran Öğrencilerin Başarı Sıralamaları

Başarı Sıralaması	2019		2020		2021	
	Sayı	Oran (%)	Sayı	Oran (%)	Sayı	Oran (%)
İlk 10.000			7		2	
10.001-20.000			17		70	
20.001-50.000			95		120	
50.001-100.000	167	48	106		142	
100.001- 200.000	153	44	58		11	
200.000-500.000	27	8	30		26	
500.000 +						
<b>Toplam</b>	<b>347</b>	<b>100</b>	<b>313</b>		<b>371</b>	

**Tablo 66:** Geçiş Yapan Öğrenci Sayıları

Geçiş Türü	2019		2020		2021	
	Gelen Öğrenci Sayısı	Giden Öğrenci Sayısı	Gelen Öğrenci Sayısı	Giden Öğrenci Sayısı	Gelen Öğrenci Sayısı	Giden Öğrenci Sayısı
Yatay Geçiş	62	34	37	34	42	25
Dikey Geçiş	6	-	6	-	6	-
...	-	-	1	-	-	-
<b>Toplam</b>	<b>68</b>	<b>34</b>	<b>44</b>	<b>34</b>	<b>47</b>	<b>25</b>

**Tablo 67:** Yıllar İtibarıyla Öğrenci Sayıları

Programın Adı	2019	2020	2021
SINIF ÖĞRETMENLİĞİ	363	336	298
SOSYAL BİLGİLER ÖĞRETMENLİĞİ	361	339	302
OKUL ÖNCESİ ÖĞRETMENLİĞİ	324	317	307
TÜRKÇE ÖĞRETMENLİĞİ	284	286	277
FEN BİLGİSİ ÖĞRETMENLİĞİ	207	180	148
İLK ÖĞRETİM MATEMATİK ÖĞRETMENLİĞİ	262	247	236
İNGİLİZCE ÖĞRETMENLİĞİ	-	-	62
BÖTE	120	65	28
OKUL ÖNCESİ ÖĞRETMENLİĞİ İ.Ö.	167	86	16
SINIF ÖĞRETMENLİĞİ İ.Ö.	3	1	-
SOSYAL BİLGİLER ÖĞRETMENLİĞİ İ.Ö.	3	-	-
<b>Toplam</b>	<b>2094</b>	<b>1857</b>	<b>1674</b>

**Tablo 68:** Öğrenim Türlerine Göre Öğrenci Sayıları

Programın Adı	I. Öğretim Öğrenci Sayısı			II. Öğretim Öğrenci Sayısı			Uzaktan Öğretim Öğrenci Sayısı			Toplam			Toplam Öğrenci Sayısı İçindeki Oranı (%)
	K	E	T	K	E	T	K	E	T	K	E	T	
SINIF ÖĞRETMENLİĞİ	225	73	298							225	73	298	
SOSYAL BİLGİLER ÖĞRETMENLİĞİ	189	113	302							189	113	302	
OKUL ÖNCESİ ÖĞRETMENLİĞİ	247	60	307	4	12	16				251	72	323	
TÜRKÇE ÖĞRETMENLİĞİ	173	104	277							173	104	277	
FEN BİLGİSİ ÖĞRETMENLİĞİ	105	43	148							105	43	148	
İLK ÖĞRETİM MATEMATİK ÖĞRETMENLİĞİ	174	62	236							174	62	236	
İNGİLİZCE ÖĞRETMENLİĞİ	40	22	62							40	22	62	
BÖTE	4	24	28							4	24	28	
<b>Toplam</b>	<b>1157</b>	<b>501</b>	<b>1658</b>	<b>4</b>	<b>12</b>	<b>16</b>				<b>1161</b>	<b>513</b>	<b>1674</b>	

**Tablo 69:** Yaz Okulunda Öğrenim Gören Öğrenci Sayıları

Programın Adı	2019	2020	2021
BÖTE	8	7	1
SINIF ÖĞRETMENLİĞİ	1	16	90
SOSYAL BİLGİLER ÖĞRETMENLİĞİ	1	48	87
OKUL ÖNCESİ ÖĞRETMENLİĞİ	2	11	91
TÜRKÇE ÖĞRETMENLİĞİ	5	65	86
FEN BİLGİSİ ÖĞRETMENLİĞİ	11	27	33
İLK ÖĞRETİM MATEMATİK ÖĞRETMENLİĞİ	1	7	70
<b>Toplam</b>	<b>29</b>	<b>181</b>	<b>458</b>

**Tablo 70:** Formasyon Eğitimi Sertifika Programı Öğrenci Sayıları

2019	2020	2021
588	-	338

**Tablo 71:** Öğrencilerin Temel Alanlara Göre Dağılımı

Temel Alan Adı	Öğrenci Sayısı	Oran (%)
Beşeri ve Sosyal Bilimler Temel Alanı	1674	100
Sağlık Bilimleri Temel Alanı		
Doğa ve Mühendislik Bilimleri Temel Alanı		
<b>Toplam</b>	<b>1674</b>	

**Not:** “Öğrenim Türlerine Göre Öğrenci Sayıları” tablosunda yer vereceğiniz toplam öğrenci sayısı ile “Öğrencilerin Temel Alanlara Göre Dağılımı” tablosundaki toplam öğrenci sayısının eşit olmasına dikkat ediniz.

**Tablo 72:** Yıllar İtibarıyla Çift Anadal ve Yan Dal Programına Katılan Öğrenci Sayıları

Programın Adı	Çift Anadal Programına Katılan Öğrenci Sayıları			Yan Dal Programına Katılan Öğrenci Sayıları		
	20..	20..	20..	20..	20..	20..
<b>Toplam</b>						

**Tablo 73:** Çift Anadal ve Yan Dal Programından Mezun Olan Öğrenci Sayıları

Programın Adı	Çift Anadal Programından Mezun Olan Öğrenci Sayıları			Yan Dal Programından Mezun Olan Öğrenci Sayıları		
	20..	20..	20..	20..	20..	20..
<b>Toplam</b>						

**Tablo 74:** Öğrencilerin İllere Göre Dağılımı

İl Adı	Öğrenci Sayısı	İl Adı	Öğrenci Sayısı
ADANA	21	ADIYAMAN	7
AFYON	232	AĞRI	4
AMASYA	1	ANKARA	48
ANTALYA	63	AYDIN	33
BALIKESİR	33	BİLECİK	6
BİNGÖL	1	BİTLİS	3
BOLU	2	BURDUR	8
BURSA	48	ÇANAKKALE	5
ÇORUM	4	DENİZLİ	56
DİYARBAKIR	11	EDİRNE	2
ELAZIĞ	1	ESKİŞEHİR	48
GAZİANTEP	24	GİRESUN	2
GÜMÜŞHANE	1	HATAY	13
ISPARTA	25	MERSİN	36
İSTANBUL	25	İZMİR	59
KARS	3	KASTAMONU	2
KAYSERİ	8	KIRKLARELİ	2
KIRŞEHİR	1	KOCAELİ	12
KONYA	173	KÜTAHYA	43
MALATYA	6	MANİSA	53
KAHRAMANMARAŞ	16	MARDİN	12
MUĞLA	20	MUŞ	5
NİĞDE	4	ORDU	8
ŞAKARYA	5	SAMSUN	2
SİİRT	1	SİVAS	1
TEKİRDAĞ	5	TRABZON	1
ŞANLIURFA	14	UŞAK	16
VAN	7	YOZGAT	3
ZONGULDAK	3	AKSARAY	11
KARAMAN	16	KIRIKKALE	6
BATMAN	6	ŞIRNAK	6
BARTIN	1	İĞDIR	1
YALOVA	1	KARABÜK	1
KİLİS	1	OSMANİYE	14
	362 YÖS =1674	TOPLAM	1312

**Tablo 75:** Yıllar İtibarıyla Uluslararası Öğrenci Sayıları

Programın Adı	2019	2020	2021
<b>Toplam</b>			

**Tablo 76:** Uluslararası Öğrenci Bilgileri

Programın Adı	Uyruğu	Kadın	Erkek	Toplam
BÖTE	İRAK		1	1
FEN BİLGİSİ	AFGANİSTAN	1	1	2
FEN BİLGİSİ	GAMBIYA		1	1
FEN BİLGİSİ	MISIR		1	1
FEN BİLGİSİ	SOMALİ		1	1
FEN BİLGİSİ	TACİKİSTAN		1	1
FEN BİLGİSİ	YEMEN		7	7
FEN BİLGİSİ	AZERBEYCAN	1		1
FEN BİLGİSİ	İRAN	1		1
FEN BİLGİSİ	TÜRKİYE	1		1
FEN BİLGİSİ	SURİYE	4		4
İLKÖĞRETİM MATEMATİK	SUDAN		1	1
İLKÖĞRETİM MATEMATİK	İRAK		1	1
İLKÖĞRETİM MATEMATİK	YEMEN		3	3
İLKÖĞRETİM MATEMATİK	SURİYE	4		4
İLKÖĞRETİM MATEMATİK	TÜRKİYE	2		2
İLKÖĞRETİM MATEMATİK	ENDONEZYA	1		1
OKUL ÖNCESİ ÖĞRETMENLİĞİ	SUDAN	1	1	2
OKUL ÖNCESİ ÖĞRETMENLİĞİ	AZERBEYCAN	1		1
OKUL ÖNCESİ ÖĞRETMENLİĞİ	SOMALİ	1		1
OKUL ÖNCESİ ÖĞRETMENLİĞİ	ÖZBEKİSTAN	1		1
OKUL ÖNCESİ ÖĞRETMENLİĞİ	AFGANİSTAN	2		2
OKUL ÖNCESİ ÖĞRETMENLİĞİ	SURİYE	1		1
OKUL ÖNCESİ ÖĞRETMENLİĞİ	TÜRKİYE	2		2
SINIF ÖĞRETMENLİĞİ	TÜRKİYE		3	3
SINIF ÖĞRETMENLİĞİ	ENDONEZYA	1	1	2
SINIF ÖĞRETMENLİĞİ	SURİYE	3		3
SINIF ÖĞRETMENLİĞİ	BULGARİSTAN	3		3
SINIF ÖĞRETMENLİĞİ	AFGANİSTAN	1		1
SINIF ÖĞRETMENLİĞİ	ALMANYA	1		1
SINIF ÖĞRETMENLİĞİ	ÖZBEKİSTAN	1		1
SOSYAL BİLGİLER ÖĞRETMELİĞİ	AFGANİSTAN	1	1	2
SOSYAL BİLGİLER ÖĞRETMELİĞİ	GAMBIYA		2	2
SOSYAL BİLGİLER ÖĞRETMELİĞİ	YEMEN	1	1	2
SOSYAL BİLGİLER ÖĞRETMELİĞİ	SURİYE	1		1
SOSYAL BİLGİLER ÖĞRETMELİĞİ	SUDAN	1		1
TÜRKÇE ÖĞRETMENLİĞİ	SOMALİ		2	2
TÜRKÇE ÖĞRETMENLİĞİ	YEMEN		1	1
TÜRKÇE ÖĞRETMENLİĞİ	BULGARİSTAN		1	1
TÜRKÇE ÖĞRETMENLİĞİ	SURİYE	3		3
TÜRKÇE ÖĞRETMENLİĞİ	MISIR	1		1
TÜRKÇE ÖĞRETMENLİĞİ	KAZAKİSTAN	1		1
TÜRKÇE ÖĞRETMENLİĞİ	MORİTANYA	1		1
<b>Toplam</b>		<b>44</b>	<b>31</b>	<b>75</b>

**Tablo 77:** Değişim Programı Kapsamında Giden-Gelen Öğrenci Sayıları

Değişim Programı Kapsamında Gelen/Giden Öğrenci	2019	2020	2021
Giden Öğrenci Sayısı	8		-
Gelen Öğrenci Sayısı	7	1	-

**Tablo 78:** Değişim Programı Kapsamında Giden Öğrenci Sayısı

Değişim Programının Adı	Sayı	Gittiği Kurum	Hareketlilik Tarihleri
<b>Toplam</b>			



**Tablo 79:** Değişim Programı Kapsamında Gelen Öğrenci Sayısı

Değişim Programının Adı	Sayı	Geldiği Kurum	Hareketlilik Tarihleri
<b>Toplam</b>			

**Tablo 80:** Staj Yapan Öğrenci Bilgileri

Programın Adı	20..		20..		20..	
	Zorunlu Staj	İsteğe Bağlı Staj	Zorunlu Staj	İsteğe Bağlı Staj	Zorunlu Staj	İsteğe Bağlı Staj
<b>Toplam</b>						

**Tablo 81:** İşletmede Mesleki Eğitim Kapsamında Eğitim Uygulamalarına Katılan Öğrenci Sayıları

Programın Adı	20..	20..	20..
<b>Toplam</b>			

**Tablo 82:** Mezun Durumuna Gelen ve Mezun Olan Öğrenci Sayıları

Programın Adı	2019			2020			2021		
	Mezun Durumuna Gelen Öğrenci Sayısı	Mezun Öğrenci Sayısı	Mezun Oranı (%)	Mezun Durumuna Gelen Öğrenci Sayısı	Mezun Öğrenci Sayısı	Mezun Oranı (%)	Mezun Durumuna Gelen Öğrenci Sayısı	Mezun Öğrenci Sayısı	Mezun Oranı (%)
FEN BİLGİSİ	102	56	79	32	59		70	63	
İLKÖĞRETİM MATEMATİK	81	72	79	65	60		78	57	
OKUL ÖNCESİ	115	94	73	63	139		156	137	
SINIF ÖĞRETMENLİĞİ	124	105	87	62	85		92	86	
SOSYAL BİLGİLER	133	62	47	50	64		89	68	
TÜRKÇE ÖĞRETMENLİĞİ	86	56	68	58	67		78	55	
BÖTE	46	33		41	32		4	14	
<b>Toplam</b>	<b>641</b>	<b>445</b>	<b>69</b>	<b>330</b>	<b>474</b>		<b>563</b>	<b>480</b>	

Not: Mezun olabilme durumuna gelen toplam öğrenci sayısı; ilgili dönemde mezun olan öğrenciler ile öğrenimini süresinde tamamlayamamış öğrencilerin toplamıdır.

$$\text{Mezun Oranı} = \frac{\text{İlgili dönemde mezun olan öğrenci sayısı}}{\text{Mezun olabilme durumuna gelen toplam öğrencilerin sayısı}}$$

**Tablo 83:** Mezun Bilgi Sistemine Kaydedilen Öğrenci Bilgileri

Akademik Birim Adı	2019			2020			2021		
	Mezun Bilgi Sistemine Kaydedilen Öğrenci Sayısı	Mezun Öğrenci Sayısı	Mezun Bilgi Sistemine Kaydedilme Oranı (%)	Mezun Bilgi Sistemine Kaydedilen Öğrenci Sayısı	Mezun Öğrenci Sayısı	Mezun Bilgi Sistemine Kaydedilme Oranı (%)	Mezun Bilgi Sistemine Kaydedilen Öğrenci Sayısı	Mezun Öğrenci Sayısı	Mezun Bilgi Sistemine Kaydedilme Oranı (%)
Eğitim Fakültesi	527	603	87,4	177	522	33,91	111	506	21,94
<b>Toplam</b>									

**Tablo 84:** Öğrenci Memnuniyet Düzeyi

2019	2020	2021
62,63	66,56	65,89

**Tablo 85:** Yıllık Ders Saati Sayıları

	I. Öğretim		II. Öğretim		Uzaktan Öğretim		Toplam		Toplam
	Maaş Kar.	Ücret Kar.	Maaş Kar.	Ücret Kar.	Maaş Kar.	Ücret Kar.	Maaş Kar.	Ücret Kar.	
Ders Saati	15.293	42.696	40	1.023	-	-	15.333	43.719	59.052

### 1.3.7.2. Araştırma ve Geliştirme Hizmetleri

**Tablo 86:** Teknoparklarda Kurulan Şirket Sayıları

Şirket Türü	20..	20..	20..
Akademik Personel Şirket Sayısı			
Öğrenci Şirket Sayısı			
<b>Toplam</b>			

Tablo, son 3 yılda biriminiz öğretim elemanları veya öğrencileri tarafından Teknoparklarda kurulan şirket sayıları dikkate alınarak doldurulacaktır. Tablonun altında açıklama ve değerlendirmelere yer verilecektir.

**Tablo 87:** Öğretim Elemanları ve Öğrencilerin Teknoparklardaki Şirket Bilgileri

Teknoparkın Adı	Şirketin Adı	Şirketin Faaliyet Alanı	Şirketin Kurulma Tarihi	Akademik/Öğrenci

Tablo, biriminiz öğretim elemanları ve öğrencileri tarafından Teknoparklarda kurulan ve faaliyetine devam eden şirketlere ilişkin bilgiler dikkate alınarak doldurulacaktır. Tablonun altında açıklama ve değerlendirmelere yer verilecektir.

**Tablo 88:** Proje Bilgileri

Proje Kaynakları	Önceki Yıdan Devreden Proje Sayısı	Yıl İçinde Eklenen Proje Sayısı	Yıl İçinde Biten Proje Sayısı	Ertesi Yıla Devreden Proje Sayısı	Yıl İçinde Proje Bütçesinden Yapılan Harcama Tutarı
B.A.P.					
TÜBİTAK					
...					
<b>Toplam</b>					

Tablo, biriminiz öğretim elemanları tarafından yürütülen projelere ilişkin sayısal verilere dikkate alınarak doldurulacaktır. Tablonun altında açıklama ve değerlendirmelere yer verilecektir.

**Tablo 89:** Tamamlanan Proje Sayıları ve Proje Harcama Tutarları

Proje Kaynakları	20..		20..		20..	
	Sayı	Bütçe	Sayı	Bütçe	Sayı	Bütçe
B.A.P.						
TÜBİTAK						
...						
<b>Toplam</b>						

Tablo, son 3 yılda biriminiz öğretim elemanları tarafından tamamlanan projeler için harcama tutarları dikkate alınarak doldurulacaktır. Tablonun altında açıklama ve değerlendirmelere yer verilecektir.

**Tablo 90:** Yıllar İtibarıyla Buluş Sayıları

Tescil Edilen Buluş Türü	20..	20..	20..
Patent			
Faydalı Model			
...			
<b>Toplam</b>			

Tablo, son 3 yılda biriminiz öğretim elemanlarınca yapılan buluşlardan tescil edilen patent, faydalı model vb. buluşların sayısal verileri dikkate alınarak doldurulacaktır. Tablonun altında açıklama ve değerlendirmelere yer verilecektir.

**Tablo 91:** Tescil Başvurusu Yapılan Buluş Bilgileri

Buluş Başlığı	Buluş Tipi (Patent/Faydalı Model vb.)	Buluş Sahibi/Sahipleri	Hak Sahipleri	Üniversitemiz Hak Sahipliği Oranı (%)	Başvuru Tarihi

Tablo biriminiz öğretim elemanları tarafından yıl içinde başvurusu yapılan patent, faydalı model vb. buluşlar dikkate alınarak doldurulacaktır. Marka başvurusu bulunması halinde buna ilişkin bilgiye ayrıca yer veriniz. Tablonun altında açıklama ve değerlendirmelere yer verilecektir.

Buluş Başlığı Sütunu: Bu sütunda buluşun adına yer veriniz.

**Tablo 92:** Tescil Edilen Buluş Bilgileri

Buluş Başlığı	Buluş Tipi (Patent/Faydalı Model vb.)	Buluş Sahibi/Sahipleri	Hak Sahipleri	Üniversitemiz Hak Sahipliği Oranı (%)	Tescil Edilen Ülkeler	Tescil Tarihi

Tablo, biriminiz öğretim elemanlarınca yapılan buluşlardan yıl içinde tescil edilen patent, faydalı model vb. buluşlar dikkate alınarak doldurulacaktır. Marka tescili bulunması halinde buna ilişkin bilgiye ayrıca yer veriniz. Tablonun altında açıklama ve değerlendirmelere yer verilecektir.

**Tablo 93:** Ticarileşen Buluşlar

Buluş Başlığı	Buluş Tipi (Patent/Faydalı Model vb.)	Buluş Sahibi/Sahipleri	Hak Sahipleri	Üniversitemiz Hak Sahipliği Oranı (%)	Ticarileşme Şekli	Ticarileşme Tarihi

Tablo, ticarileşen patent, faydalı model vb. buluşlar dikkate alınarak doldurulacaktır. Ticarileşen marka bulunması halinde buna ilişkin bilgiye ayrıca yer veriniz. Tablonun altında açıklama ve değerlendirmelere yer verilecektir.

**Tablo 94:** Bilimsel Yayınlar

Değerlendirme Kriterleri	20..	20..	20..
SCI, SSCI ve AHCI, CPCI-S, CPCI-SSH, ESCI içindeki indeks ve özler tarafından taranan dergilerde yayınlanan teknik not, editöre mektup, tartışma, örnek olay sunumu ve özet türünden olanlar <u>dışında</u> yayınlanmış makale sayısı. (Web of Science Veri Tabanı Verilerine Göre)			
SCI, SSCI ve AHCI, CPCI-S, CPCI-SSH, ESCI içindeki indeks ve özler tarafından taranan dergilerde yayınlanan teknik not, editöre mektup, tartışma, örnek olay sunumu ve özet türünden yayınların sayısı. (Web of Science Veri Tabanı Verilerine Göre)			
<b>Toplam</b>			

Tablo, biriminiz öğretim elemanları tarafından üretilen bilimsel yayınlara ilişkin 3 yıllık sayısal veriler dikkate alınarak doldurulacaktır. Tablonun altında açıklama ve değerlendirmelere yer verilecektir.

**Tablo 95:** Öğretim Elemanlarının Uluslararası Yayın ve Atıf Sayıları (Web of Science)

Değerlendirme Kriterleri	20..	20..	20..
Öğretim Elemanlarının Yayın Sayısı			
<b>Öğretim Elemanı Başına Düşen Yayın Sayısı</b>			
Öğretim Elemanlarının Atıf Sayısı			
<b>Öğretim Elemanı Başına Düşen Atıf Sayısı</b>			

Tablo, biriminiz öğretim elemanları tarafından üretilen bilimsel yayınlara ilişkin 3 yıllık sayısal veriler dikkate alınarak doldurulacaktır. Tablonun altında açıklama ve değerlendirmelere yer verilecektir.

**Tablo 96:** ISI İndekslerine Giren Dergilerde Görevli Akademik Personel Sayısının Dağılımı

Yayının Adı	Baş Editör	Editör	Özel Sayı Editörü	Yardımcı Editör	Yayın Kurulu Üyesi	Değerlendirme Kurulu Üyesi	Danışma Kurulu Üyesi	Toplam
<b>Toplam</b>								

Tablo, ISI indekslerine giren dergilerde görevli akademik personele ilişkin sayısal verilere göre doldurulacaktır. Tablonun altında açıklama ve değerlendirmelere yer verilecektir.

**Tablo 97:** Ulusal ve Uluslararası Hakemlik Sayıları

Düzy	20..	20..	20..
Ulusal			
Uluslararası			
<b>Toplam</b>			

Tablo, ulusal veya uluslararası yayınlarda hakemlik yapan biriminiz öğretim elemanlarına ilişkin sayısal verilere göre doldurulacaktır. Tablonun altında açıklama ve değerlendirmelere yer verilecektir.

**Tablo 98:** Öğretim Elemanlarının Aldıkları Burs Bilgileri

Öğretim Elemanının Görev Yaptığı Programın Adı	Bursun Adı	Unvanı	20..	20..	20..
<b>Toplam</b>					

Tablo, biriminiz öğretim elemanlarına son 3 yılda verilen burs bilgileri dikkate alınarak doldurulacaktır. Tablonun altında açıklama ve değerlendirmelere yer verilecektir.

**Tablo 99:** Yıllar İtibarıyla Akademik Teşvik Ödeneği Alan Öğretim Elemanı Sayıları

Unvan	2019		2020		2021	
	Toplam Öğretim Elemanı Sayısı	Teşvik Alan Öğretim Elemanı Sayısı	Toplam Öğretim Elemanı Sayısı	Teşvik Alan Öğretim Elemanı Sayısı	Toplam Öğretim Elemanı Sayısı	Teşvik Alan Öğretim Elemanı Sayısı
Prof. Dr.	8	8	10	10	9	8
Doç. Dr.	5	5	5	2	11	6
Dr. Öğr. Üyesi	21	8	26	10	25	14
Arş. Gör.	22		17		19	
Öğr. Gör.	5	6	5	3	5	1
<b>Toplam</b>	61	27	61	25	69	29

Tablo, biriminiz öğretim elemanlarından son 3 yılda akademik teşvik alanlar dikkate alınarak doldurulacaktır. Tablonun altında açıklama ve değerlendirmelere yer verilecektir.

**Tablo 100:** Öğretim Elemanlarının Aldıkları Ödül Bilgileri

Öğretim Elemanının Görev Yaptığı Programın Adı	Ödülü Veren Kurum	Ödülün Adı	Unvanı	20..	20..	20..

<b>Toplam</b>			
---------------	--	--	--

Tablo, biriminiz öğretim elemanlarına son 3 yılda verilen kurum içi ve kurum dışı ödüller dikkate alınarak doldurulacaktır. Tablonun altında açıklama ve değerlendirmelere yer verilecektir.

### 1.3.7.3. Sosyal Faaliyetler

**Tablo 101:** Spor Tesislerinde Gerçekleştirilen Faaliyet Bilgileri

Bulunduğu Yer	Salonun Adı	Açık/ Kapalı	Kapasitesi	Gerçekleştirilen Etkinlik Sayısı	Hizmet Verdiği Kesim

Tablo, biriminizde bulunan spor tesislerinde gerçekleştirilen faaliyetlere ilişkin verilere göre doldurulacaktır. Tablonun altında açıklama ve değerlendirmelere yer verilecektir.

**Tablo 102:** Öğrencilerin/Takımların Turnuvalarda/Sanatsal-Kültürel Yarışmalarda Kazandıkları Ödüller/Dereceler

Takım/Sporcu Adı	Turnuvanın /Yarışmanın Adı	Yarışmanın Düzeyi	Kazandığı Derece ve Ödül

Tablo, biriminiz takım ve sporcularının katıldığı tüm yarışmalara ait bilgilere göre doldurulacaktır. Tablonun altında açıklama ve değerlendirmelere yer verilecektir.

**Yarışmanın Düzeyi Sütunu:** Bu sütunda yarışmanın kurum içi, bölgesel, ulusal veya uluslararası olma durumlarına yer verilecektir.

**Tablo 103:** Halka Açık Sosyal Faaliyetler

Faaliyetin Adı	Faaliyetin Amacı	Faaliyetin Hedef Kitle	Katılımcı Sayısı	Faaliyetin Tarihi

Tablo, biriminiz tarafından gerçekleştirilen halka açık sosyal faaliyetlere ilişkin bilgilere göre doldurulacaktır. Tablonun altında açıklama ve değerlendirmelere yer verilecektir.

**Tablo 104:** Çevre Duyarlılığı Kapsamında Dış Paydaşlarla Yapılan Etkinlikler

Faaliyetin Adı	Faaliyetin Amacı	Faaliyetin Hedef Kitle (Öğrenci/Halk)	Faaliyetin Tarihi	Katılımcı Sayısı

Tablo, biriminiz tarafından çevre duyarlılığı kapsamında dış paydaşlarla gerçekleştirilen faaliyetlere ilişkin bilgilere göre doldurulacaktır. Tablonun altında açıklama ve değerlendirmelere yer verilecektir.

**Tablo 105:** Mezunlara Yönelik Düzenlenen Etkinlikler

Faaliyetin Adı	Faaliyetin Tarihi	Katılımcı Sayısı

Tablo, biriminiz tarafından mezunlara yönelik düzenlenen faaliyetlere ilişkin bilgilere göre doldurulacaktır. Tablonun altında açıklama ve değerlendirmelere yer verilecektir.

**Tablo 106:** Kariyer Sahibi Mezunların Katılımıyla Gerçekleştirilen Etkinlikler

Faaliyetin Adı	Faaliyetin Tarihi	Katılımcı Sayısı

Tablo, biriminiz tarafından düzenlenen ve biriminizden mezun olan kariyer sahibi kişilerin katılımıyla gerçekleşen faaliyetlere ilişkin bilgilere göre doldurulacaktır. Tablonun altında açıklama ve değerlendirmelere yer verilecektir.

**Tablo 107:** Müze, Koleksiyon ve Sergilere Üniversite Dışından Gelen Ziyaretçi Sayıları

20..	20..	20..

Tablo, son üç yılda biriminizde yer alan müze, koleksiyon, sergi vb. yerlere üniversite dışından gelen ziyaretçi sayıları dikkate alınarak doldurulacaktır. Tablonun altında açıklama ve değerlendirmelere yer verilecektir.



**Tablo 108:** Diğer Uygulama ve Hizmet Faaliyetleri Sayıları

Faaliyet Türü	20..	20..	20..
Seminer			
Sergi			
Eğitim Programı			
Panel			
Konferans			
Konser/ Dinleti			
Kurs			
Film/Belgesel Gösterimi			
Söyleşi			
Atölye Çalışması			
Tiyatro			
Sempozyum/ Kongre			
Toplantı			
Festival			
Tören/ Önemli Gün Programı			
Yürüyüş			
Çalıştay			
Proje Çalışmaları			
Gezi/Teknik Gezi			
.....			
<b>Toplam</b>			

Tablo, biriminiz öğrencileri veya personeli tarafından gerçekleştirilen uygulama ve hizmet faaliyetlerine ilişkin üç yıllık sayısal veriler dikkate alınarak doldurulacaktır. Tablonun altında açıklama ve değerlendirmelere yer verilecektir.

**Tablo 109:** Birimi Tanıtıcı Ziyaretler

Ziyaret Edilen/Eden Kurum	Ziyaret Konusu	Ziyaret Tarihleri
Bayat Şehit Bahadır Özenç Çok Programlı Anadolu Lisesi	Fakülte Tanıtımı	20 Aralık 2021
Hacı Ali kadir Özaktan Anadolu İmam hatip Lisesi	Fakülte Tanıtımı	24 Aralık 2021
Hocalar şehit kamil tunç çok programlı Anadolu lisesi	Fakülte Tanıtımı	17 Aralık 2021
Sandıklı Zübeyde hanım masleki ve Teknik Anadolu Lisesi	Fakülte Tanıtımı	8 Aralık 2021
Taşoluk Çok programlı Anadolu Lisesi	Fakülte Tanıtımı	12 Ekim 2021
Afyonkarahisar Hattat Ahmet Karahisari Anadolu İmam Hatip	Fakülte Tanıtımı	9 Ağustos 2021

Lisesi		
İhsaniye Anadolu Lisesi öğrencilerinin	Fakülte Tanıtımı	2 Aralık 2021
Zübeyde Hanım Mesleki ve Teknik Anadolu Lisesi	Fakülte Tanıtımı	8 Aralık 2021

Tablo, birimi tanıtıcı ziyaretler dikkate alınarak doldurulacaktır. Tablonun altında açıklama ve değerlendirmelere yer verilecektir.

**Ziyaret Edilen/Eden Kurum Sütunu:** Bu sütunda,

- 1) Biriminizden diğer kurumlara yapılan tanıtıcı ziyaretlere,
- 2) Diğer kurumlardan biriminizi tanıma amaçlı yapılan gezilere,
- 3) Biriminizin katıldığı eğitim fuarları vb. üniversiteyi ve biriminizi tanıtıcı faaliyetlere yer verilecektir.

**Not:** İş amaçlı ziyaretler bu kapsamda değildir.

**Tablo 110:** Burs Hizmetlerinden Yararlanan Öğrenci Sayıları

Burs Adı	20..	20..	20..

Tablo, biriminiz öğrencilerine verilen burslara ilişkin üç yıllık veriler dikkate alınarak doldurulacaktır. Tablonun altında açıklama ve değerlendirmelere yer verilecektir.

**Tablo 111:** Kısmi Zamanlı Öğrenci Çalıştırma Programı Kapsamında Çalışan Öğrenci Bilgileri

Çalıştığı Alt Birim	2019	2020	2021
Bölüm Sekreterliği	3	3	2
Ayniyat	3	2	2
<b>TOPLAM</b>	<b>6</b>	<b>5</b>	<b>4</b>

Tablo, biriminizde kısmi zamanlı olarak çalışan öğrencilere ilişkin üç yıllık veriler dikkate alınarak doldurulacaktır. Tablonun altında açıklama ve değerlendirmelere yer verilecektir.

**Çalıştığı Alt Birim Sütunu:** Bu sütuna kısmi zamanlı olarak çalışan öğrencinin biriminizde çalıştığı birime yer verilecektir. Örn: Dekan Sekreterliği, Öğrenci İşleri, Mali İşler vb.

**Tablo 112:** Öğrenci Kulüp ve Topluluklarının Yürüttüğü Faaliyet Bilgileri

Öğrenci Kulüp ve Topluluk Adı	Üye Sayısı	Faaliyet Türü	Faaliyet Sayıları		
			20..	20..	20..
<b>Toplam</b>					

Tablo, biriminize bağlı öğrenci kulüp ve topluluklarına ilişkin üç yıllık bilgiler dikkate alınarak doldurulacaktır. Tablonun altında açıklama ve değerlendirmelere yer verilecektir.

**Üye Sayısı Sütunu:** Son yıldaki üye sayısı yazılacaktır.

**Faaliyet Türü:** Bu sütuna, öğrenci kulübü ya da topluluğunun hangi alanda faaliyet yürütmek için kurulduğu faaliyet türü yazılacaktır.

**Tablo 113:** Öğrencilerin Mesleki Gelişim ve Kariyerlerine Yönelik Düzenlenen Eğitsel Etkinlik Bilgileri

Tarih	Konu	Konuşmacı/ Eğitimci Adı	Katılımcı Sayısı

Tablo, biriminizde öğrencilerin mesleki gelişim ve kariyerlerine yönelik düzenlenen eğitsel etkinlikler dikkate alınarak doldurulacaktır. Tablonun altında açıklama ve değerlendirmelere yer verilecektir.

**Tablo 114:** Diğer Eğitim Faaliyet Bilgileri

Tarih	Konu	Konuşmacı/ Eğitimci Adı	Katılımcı Sayısı

Tablo, biriminizde düzenlenen diğer eğitim faaliyetleri bilgileri dikkate alınarak doldurulacaktır. Tablonun altında açıklama ve değerlendirmelere yer verilecektir.

**Tablo 115:** Dış Paydaş Memnuniyet Düzeyi

20..	20..	2021
		83,60

Tablo, üniversitemiz adına kalite koordinatörlüğü tarafından düzenlenen anket sonuçları dikkate alınarak 3 yıllık dış paydaş memnuniyet düzeyine göre doldurulacaktır.

Tabloda yüzdelik sonuca yer verilecektir. Ayrıca tablonun altında açıklama ve değerlendirmelere yer verilecektir.

#### 1.3.7.4. İdari Hizmetler

**Tablo 116:** Doğrudan Teminlere İlişkin Bilgiler

İşin Adı	Doğrudan Temin Türü	Doğrudan Temin Şekli	Doğrudan Temin Tarihi	Doğrudan Temin Tutarı
Temizlik Mal. Alımları.	4734 S.K. 22 D	Mal ve Hizmet Alımı.	08.03.2021	990,35
Mak. Teç. Bak. Onarım	4734 S.K. 22 A	Mal ve Hizmet Alımı.	16.03.2021	175,00
Temizlik Mal. Alımları.	4734 S.K. 22 D	Mal ve Hizmet Alımı.	14.06.2021	4.498,04
Kırtasiye Alımı.	4734 S.K. 22 D	Mal ve Hizmet Alımı.	22.06.2021	4.000,41
Mak. Teç. Bak. Onarım	4734 S.K. 22 D	Mal ve Hizmet Alımı.	12.07.2021	501,50
Okul Bakım ve Onarım	4734 S.K. 22 D	Mal ve Hizmet Alımı.	27.02.2021	4.000,00
Kırtasiye Alımı.	4734 S.K. 22 D	Mal ve Hizmet Alımı.	21.10.2021	1.770,00
Diğer. Tük. Mal Alımı	4734 S.K. 22 D	Mal ve Hizmet Alımı.	25.10.2021	1.600,99
Mak. Teç. Bak. Onarım	4734 S.K. 22 A	Mal ve Hizmet Alımı.	11.11.2021	1.400,00
Mak. Teç. Bak. Onarım	4734 S.K. 22 A	Mal ve Hizmet Alımı.	23.11.2021	4.720,00
Temizlik Mal. Alımları	4734 S.K. 22 D	Mal ve Hizmet Alımı.	03.12.2021	4.859,24
Kırtasiye Alımı.	4734 S.K. 22 D	Mal ve Hizmet Alımı.	07.12.2021	4.803,65
Okul Bakım ve Onarım	4734 S.K. 22 D	Mal ve Hizmet Alımı.	14.12.2021	2.399,98

Tablo, biriminiz tarafından gerçekleştirilen doğrudan teminlere ilişkin bilgiler dikkate alınarak doldurulacaktır. Ayrıca tablonun altında açıklama ve değerlendirmelere yer verilecektir.

**Doğrudan Temin Türü:** Bu sütunda doğrudan teminin mal alımı, hizmet alımı, yapım işi türlerinden hangi kategoriye girdiği belirtilecektir.

**Doğrudan Temin Şekli:** Bu sütunda doğrudan teminin 22-a, 22-b, 22-c vb. türlerinden hangisi kapsamında yapıldığına ilişkin bilgiye yer verilecektir.

**Tablo 117:** İkili Protokol ve Sözleşmeler

Kurumun Adı	Protokolün-Sözleşmenin Konusu	Başlama ve Bitiş Tarihi

### 1.3.8. Yönetim ve İç Kontrol Sistemi

Bu başlıkta biriminizin yönetim yapısına ve iç kontrol kapsamında hangi süreçlerin yürütüldüğüne ilişkin bilgilere yer verilecektir.

**Tablo 118:** Fakülte Yönetim Kurulu

Üyenin (Unvanı) Adı ve Soyadı	Görevi
Prof. Dr. Ahmet Ali GAZEL	Dekan
Prof. Dr. Hakkı YAZICI	Profesör Temsilcisi
Prof. Dr. Ersin KIVRAK	Profesör Temsilcisi
Prof. Dr. Gürbüz OCAK	Profesör Temsilcisi
Doç. Dr. Nuray KURTDEDE FİDAN	Doçent Temsilcisi
Doç. Dr. Eray EĞMİR	Doçent Temsilcisi
Dr. Öğr. Üyesi Mücahit GÜLTEKİN	Doktor Öğretim Üyesi Temsilcisi

Bu bölümde ilgili yılda Fakülte Yönetim Kurulunun kaç toplantı yaptığına, kaç karar alındığına vb. bilgilere ve değerlendirmelere yer verilecektir.

Toplantı Sayısı:53

Karar Sayısı: 293

**Tablo 119:** Birim Danışma Kurulu

Üyenin (Unvanı) Adı ve Soyadı	Görevi	Birimi/Kurumu
Prof. Dr. Ahmet Ali GAZEL	Dekan	Afyon Kocatepe Üniversitesi
Prof. Dr. Bülent AYDOĞDU	Dekan Yardımcısı	Afyon Kocatepe Üniversitesi
Dr. Öğr. Üyesi Bilal UYSAL	Dekan Yardımcısı	Afyon Kocatepe Üniversitesi
Prof. Dr. Celal DEMİR	Bölüm Başkanı	Afyon Kocatepe Üniversitesi
Prof. Dr. Ersin KIVRAK	Bölüm Başkanı	Afyon Kocatepe Üniversitesi
Prof. Dr. Gürbüz OCAK	Bölüm Başkanı	Afyon Kocatepe Üniversitesi
Prof. Dr. Nusret KOCA	Bölüm Başkanı	Afyon Kocatepe Üniversitesi
Gülsüm KÖSE	Öğrencisi Temsilcisi	Afyon Kocatepe Üniversitesi
Metin YALÇIN	Dış Paydaş	Afyonkarahisar İl Milli Eğitim Müdürü
Ali KANIK	Dış Paydaş	Afyonkarahisar İl Milli Eğitim Şube Müdürü
Hikmet TUNCER	Dış Paydaş	Afyonkarahisar İl Milli Eğitim Şube Müdürü
Alaattin YILMAZ	Dış Paydaş	Afyonkarahisar Kadınana İmam Hatip Ortaokulu Müdürü
Hüseyin GÜNEŞ	Dış Paydaş	Afyonkarahisar Abdurrahim Mısri Ortaokulu Müdürü
Ali DUMAN	Dış Paydaş	Afyonkarahisar Hoca Ahmet Yesevi Ortaokulu Müdürü

İlgili mevzuat geređi oluşturulması gereken Birim Danışma Kurulu üyelerine ait bilgilere yukarıda yer alan tabloda yer verilecektir. Bu bölümde ilgili yılda Birim Danışma Kurulunun kaç toplantı yaptığına, kaç karar alındığına vb. bilgilere ve değerlendirmelere yer verilecektir.

## **2. AMAÇ VE HEDEFLER**

### **2.1. BİRİMİN AMAÇLARI**

Bu bölümde Afyon Kocatepe Üniversitesi Stratejik Planında yer alan amaçlara uygun olarak hazırlayacağınız biriminizin amaçlarına yer verilecektir.

### **2.2. BİRİMİN HEDEFLERİ**

Bu bölümde Afyon Kocatepe Üniversitesi Stratejik Planında yer alan hedeflere uygun olarak iç kontrol kapsamında hazırladığınız birim hedeflerine yer verilecektir.

### 3. FAALİYETLERE İLİŞKİN BİLGİ VE DEĞERLENDİRMELER

#### 3.1. MALİ BİLGİLER

##### 3.1.1. Bütçe Uygulama Sonuçları

**Tablo 120:** Yıllar İtibarıyla Bütçe Harcama Tutarları

Tertip	2019	2020	2021
09.4.1.00.2-01.1	7.409.930,97	8.240.492,21	10.019.666,41
09.4.1.00.2-02.1	988.409,87	1.136.728,80	1.352.824,42
09.4.1.00.2-03.2	16.297,65	26.530,77	21.532,33
09.4.1.00.2-03.3	10.060,93	14.610,00	15.477,21
09.4.1.00.2-03.7	2.187,98	2.300,00	2.076,50
09.4.1.00.2-03.8	1.998,92	2.200,00	2.399,98
<b>Toplam</b>	<b>8.428.886,32</b>	<b>9.422.861,78</b>	<b>11.416.082,83</b>

**Tablo 121:** Bütçe Uygulama Sonuçları

Tertip	KBÖ	Toplam Bütçe Ödeneği (TBÖ)	Harcama	KBÖ'ye Göre Harcama (%)	TBÖ'ye Göre Harcama (%)
2.01.1	9.690.242,00	10.019.666,41	10.019.666,41	%103,40	%100
2.02.1	1.182.055,00	1.352.835,00	1.352.824,42	%114,45	%100
03.2	21.541,00	21.541,00	21.532,33	%99,96	%99,96
03.3	17.313,00	17.313,00	15.477,21	%89,40	%89,40
03.7	2.314,00	2.314,00	2.076,50	%89,74	%89,74
03.8	2.424,00	2.424,00	2.399,98	%99,01	%99,01
<b>Toplam</b>	<b>10.915.889,00</b>	<b>11.565.870,82</b>	<b>11.416.082,83</b>	<b>%104,59</b>	<b>%105,96</b>

**Tablo 122:** Birim Bütçesinden Gerçekleştirilen Öğrenci Başına Düşen Cari Hizmet Maliyetleri

Finansman Kaynağı	20..			20..			20..		
	Toplam Cari Gider	Öğrenci Sayısı	Öğrenci Başına Düşen Cari Hizmet Maliyeti	Toplam Cari Gider	Öğrenci Sayısı	Öğrenci Başına Düşen Cari Hizmet Maliyeti	Toplam Cari Gider	Öğrenci Sayısı	Öğrenci Başına Düşen Cari Hizmet Maliyeti
Hazine Yardımı									
Öz Gelir									
<b>Toplam</b>									



**Tablo 123: Döner Sermaye İşletmesi Bütçe Giderleri Uygulama Sonuçları**

Ekonomik Kodlar	20..			20..			2021		
	Toplam Ödenek	Harcama	Harcama Oranı (%)	Toplam ödenek	Harcama	Harcama Oranı (%)	Toplam ödenek	Harcama	Harcama Oranı (%)
01- Personel Giderleri									
02- SGK. Devlet Primi Giderleri									
03- Mal ve Hizmet Alım Giderleri	296.000	48.339,10	%16,33	85.000	20.237,69	%23,81	195.000,00	8.229,11	4.22
04- Cari Transferler	80.000	45.171,76	%56,47	78.000	69.547,30	%89,17	79.200,00	36.635,26	46.25
05- Sermaye Giderleri	150.000	24.489,10	%16,33	-	-	-	-	-	-
10- Ek Ödeme	944.000	631.920,40	%66,94	1.137.000	1.079.128,65	%94,91	425.800,00	339.212,50	79.99
<b>Toplam</b>	<b>1.470.000,00</b>	<b>749.920,36</b>	<b>%51,02</b>	<b>1.300.000</b>	<b>1.168.913,64</b>	<b>%89,92</b>	<b>700.000,00</b>	<b>384.076,87</b>	<b>54,86</b>

**Tablo 124: Döner Sermaye Gelirleri**

2019			2020			2021		
Gelir Kodu	Gelirin Türü	Gelirin Miktarı	Gelir Kodu	Gelirin Türü	Gelirin Miktarı	Gelir Kodu	Gelirin Türü	Gelirin Miktarı
600.10	Eğitim ve Danışmanlık Gelirleri	748.031,08	600.10	Eğitim ve Danışmanlık Gelirleri	1.148.704,81	600.10	Eğitim ve Danışmanlık Gelirleri	612.969,79
642	Faiz Gelirleri	3.934,68	642	Faiz Gelirleri	12.113,88	642	Faiz Gelirleri	8.226,21
679	Diğer Olağandışı Gelir ve Kârlar		679	Diğer Olağandışı Gelir ve Kârlar	34,14	679	Diğer Olağandışı Gelir ve Kârlar	15,00
<b>Toplam</b>		<b>751.965,76</b>	<b>Toplam</b>		<b>1.160.852,83</b>	<b>Toplam</b>		<b>621.211,10</b>

**Tablo 125:** Birim Bütçesinden Öğretim Elemanı Başına Düşen Döner Sermaye Gelirleri

2019			2020			2021		
Döner Sermaye Gelir Toplamı	Birim Öğretim Elemanı Sayısı	Öğretim Elemanı Başına Düşen Döner Sermaye Geliri	Döner Sermaye Gelir Toplamı	Birim Öğretim Elemanı Sayısı	Öğretim Elemanı Başına Düşen Döner Sermaye Geliri	Döner Sermaye Gelir Toplamı	Birim Öğretim Elemanı Sayısı	Öğretim Elemanı Başına Düşen Döner Sermaye Geliri
751.965,76	300 Akademisyen Öğretmen	2.506,56	735.171,08	301 Akademisyen Öğretmen	2.442,43	621.211,10	142 Akademisyen Öğretmen	2.388,82

Tablo, birim bütçesinden biriminizde kadrolu olarak görev yapan öğretim elemanı başına düşen 3 yıllık döner sermaye gelirleri dikkate alınarak doldurulacaktır. Ayrıca tablonun altında açıklama ve değerlendirmelere yer verilecektir.

### 3.1.2 Mali Denetim Sonuçları

#### 3.1.2.1. Dış Denetim

Bu bölümde, Sayıştay denetim raporlarında yer alan (varsa) biriminize ait bulgu konuları ile tespit/önerilere ve bu bulgulara istinaden yapılan işlemlere ilişkin bilgilere yer verilecek ve ilgili açıklama ile değerlendirmeler yazılacaktır. Birden fazla denetim bulgusu varsa tablo olarak yer verebilirsiniz.

#### 3.1.2.2. İç Denetim

Bu bölümde, İç Denetim raporlarında yer alan (varsa) biriminize ait bulgu konuları ile tespit/önerilere ve bu bulgulara istinaden yapılan işlemlere ilişkin bilgilere yer verilecek ve ilgili açıklama ile değerlendirmeler yazılacaktır. Birden fazla denetim bulgusu varsa tablo olarak yer verebilirsiniz.

### 3.2. PERFORMANS BİLGİLERİ

**Tablo 126:** Performans Göstergeleri

Performans Göstergeleri	2019	2020	2021
P.G. 1.1.1.1. Akreditasyon süreci başlatılan program sayısı			
P.G. 1.1.2.1. Akran değerlendirilmesi yapılan program sayısı			7
P.G. 1.1.2.2. Toplam program sayısı	11	8	7
P.G. 1.1.2.3. Akran değerlendirilmesi yapılan program sayısının toplam program sayısına oranı (%)			100
P.G. 1.1.3.1. Çift anadal uygulayan program sayısı			
P.G. 1.1.3.2. Yan dal uygulayan program sayısı			
P.G. 1.1.3.3. Çift anadal ve yan dal uygulayan program sayısı			
P.G. 1.1.3.4. Çift anadal ve yan dal uygulayan program sayısının toplam lisans program sayısına oranı (%)			
P.G. 1.1.4.1. İsteğe bağlı yabancı dil hazırlık eğitimi uygulayan program sayısı			
P.G. 1.1.4.2. Zorunlu yabancı dil hazırlık eğitimi uygulayan program sayısı			1
P.G. 1.1.4.3. Toplam yabancı dil hazırlık eğitimi uygulayan program sayısı			1
P.G. 1.1.4.4. Yabancı dil hazırlık eğitimi uygulayan program sayısının toplam lisans program sayısına oranı			15
P.G. 1.2.1.1. Hizmet içi eğitime (eğiticilerin eğitimi) katılan öğretim elemanı sayısı	29	32	72
P.G. 1.2.1.2. Toplam öğretim elemanı sayısı	64	69	72
P.G. 1.2.1.3. Hizmet içi eğitime (eğiticilerin eğitimi) katılan öğretim elemanı sayısının toplam öğretim elemanı sayısına oranı	46	47	100
P.G. 1.2.2.1. Ders veren öğretim elemanı sayısı	57	50	59
P.G. 1.2.2.2. Toplam öğrenci sayısı	2094	1857	1674
P.G. 1.2.2.3. Ders veren öğretim elemanı başına düşen öğrenci sayısı	37	37	28
P.G. 1.2.3.1. Erasmus değişim programına katılan öğretim elemanı sayısı			8
P.G. 1.2.3.2. Mevlana değişim programına katılan öğretim elemanı sayısı			
P.G. 1.2.3.3. Değişim programlarına katılan toplam öğretim elemanı sayısı			8
P.G. 1.2.3.4. Değişim programlarına katılan öğretim elemanı sayısının toplam öğretim elemanı sayısına oranı (%)			12
P.G. 1.3.1.1. Uluslararası öğrenci sayısı			75
P.G. 1.3.1.2. Uluslararası öğrenci sayısının toplam öğrenci sayısına oranı (%)			5
P.G. 1.3.2.1. Uluslararası etkinlik sayısı	3	3	
P.G. 1.3.3.1. Erasmus değişim programı kapsamında gelen öğrenci sayısı	40	11	75
P.G. 1.3.3.2. Mevlana değişim programı kapsamında gelen öğrenci sayısı			
P.G. 1.3.3.3. Uluslararası değişim programları kapsamında gelen toplam öğrenci sayısı	40	11	75
P.G. 1.4.1.1. (7+1) işbaşı uygulamalı eğitim uygulayan lisans programı sayısı			
P.G. 1.4.2.1. Çift anadal programlarından mezun olan öğrenci sayısı			
P.G. 1.4.2.2. Yan dal programlarından mezun olan öğrenci sayısı			
P.G. 1.4.2.3. Çift anadal ve yan dal programlarından mezun olan toplam öğrenci sayısı			
P.G. 1.4.2.4. Çift anadal ve yan dal programı mezun öğrenci sayısının toplam lisans mezun öğrenci sayısına oranı (%)			
P.G. 1.4.3.1. Öğrencilerin mesleki gelişim ve kariyerlerine yönelik eğitsel etkinliklerin sayısı	1	1	
P.G. 1.4.4.1. Erasmus değişim programı kapsamında giden öğrenci sayısı			2
P.G. 1.4.4.2. Mevlana değişim programı kapsamında giden öğrenci sayısı			
P.G. 1.4.4.3. Farabi değişim programı kapsamında giden öğrenci sayısı			
P.G. 1.4.4.4. Ulusal ve uluslararası değişim programları kapsamında giden öğrenci sayısı			2
P.G. 1.4.5.1. Mezun öğrenci sayısı	445	506	480
P.G. 1.4.5.2. Mezun olabilme durumuna gelen öğrenci sayısı	641	258	563
P.G. 1.4.5.3. Mezun öğrenci sayısının mezun olabilme durumuna gelen öğrenci sayısına oranı	70	1.97	86
P.G. 2.1.1.1. Üniversite mali kaynaklarıyla tamamlanan proje sayısı	4	4	
P.G. 2.1.2.1. Üniversite dışı ulusal kurum ve kişilerden sağlanan mali kaynaklarla tamamlanan proje sayısı	3	3	
P.G. 2.1.3.1. Uluslararası kurum ve kişilerden sağlanan mali kaynaklarla tamamlanan proje sayısı	1	1	
P.G. 2.1.4.1. Öğretim üyesi sayısı	40	44	45
P.G. 2.1.4.2. Öğretim üyelerinin uluslararası yayın sayısı (Web of Science)	10	10	20

P.G. 2.1.4.3. Öğretim elemanlarının uluslararası yayın sayısı (Web of Science)			24
P.G. 2.1.4.4. Öğretim elemanı başına düşen uluslararası yayın sayısı (Web of Science)			0,34
P.G. 2.1.4.5. Öğretim üyesi başına düşen uluslararası yayın sayısı (Web of Science)	4	4,4	0,45
P.G. 2.1.5.1. Öğretim üyelerinin uluslararası atıf sayısı (Web of Science)	200	200	150
P.G. 2.1.5.2. Öğretim elemanlarının uluslararası atıf sayısı (Web of Science)			180
P.G. 2.1.5.3. Öğretim elemanı başına düşen uluslararası atıf sayısı (Web of Science)			2,5
P.G. 2.1.5.4. Öğretim üyesi başına düşen uluslararası atıf sayısı (Web of Science)	5,00	4,55	3,34
P.G. 2.2.1.1. Rektörlük bilimsel araştırma projelerine sağlanan destek miktarı (₺)			
P.G. 2.2.2.1. Üniversite dışı kurum ve kişilerin projelere sağladığı mali destek miktarı(₺)			
P.G. 2.3.1.1. Teknoparkta yürütülen Ar-Ge ve girişimcilik proje sayısı			
P.G. 2.3.2.1. Teknoparkta üniversitemiz öğretim elemanlarının şirket sayısı			
P.G. 2.3.3.1. Teknoparkta üniversitemiz öğrencilerinin şirket sayısı			
P.G. 2.3.4.1. Üniversite adına tescil edilen toplam patent/ faydalı model/ marka sayısı			
P.G. 2.3.5.1. Üniversite adına tescil edilen ticarileşmiş toplam patent/ faydalı model /marka sayısı			
P.G. 3.1.1.1. Dış danışma kurulları ile yapılan toplantı sayısı	1	1	1
P.G. 3.1.2.1. Halka açık sosyal faaliyetlerin sayısı	2	2	
P.G. 3.1.3.1. Çevre duyarlılığı kapsamında dış paydaşlarla yapılan etkinlik sayısı			
P.G. 3.1.4.1. Üniversiteyi tanıtıcı ziyaret sayısı	9	9	8
P.G. 3.2.1.1. Plan dönemi başından itibaren (2019) mezun olanların mezun bilgi sistemine kaydedilme oranı (%)	87,4	33,91	21,94
P.G. 3.2.2.1. Daha önceki yıllarda mezun olan öğrencilerimize yönelik düzenlenen etkinlik sayısı	2	2	
P.G. 3.2.3.1. Kariyer sahibi mezunlarımızın katılımıyla gerçekleştirilen etkinlik sayısı			
P.G. 3.3.1.1. Öğrenci memnuniyet düzeyi (%)	62,63	66,56	65,89
P.G. 3.3.2.1. Akademik personel memnuniyet düzeyi (%)	65,57	80,68	79,75
P.G. 3.3.3.1. İdari personel memnuniyet düzeyi (%)	62,63	66,49	56,09
P.G. 3.3.4.1. Dış paydaş memnuniyet düzeyi (%)			83,60
P.G. 3.4.3.1. Müze, koleksiyon ve sergilere üniversite dışından gelen ziyaretçi sayısı			
P.G. 4.2.1.1. Kurum tarafından verilen hizmet içi eğitime katılan personel sayısı	8	8	9
P.G. 4.3.1.1. Mali konulara ilişkin verilen eğitimlere katılan sorumlu personel sayısı	2	2	2
P.G. 4.3.4.1. Döner sermaye gelirleri (₺)	752.638,82	752.638,82	621.211,10
P.G. 4.4.1.1. Eğitim-öğretim, araştırma ve sosyal alanlar (m <sup>2</sup> )	8.537,93	8.537,93	8.455,15
P.G. 4.4.3.1. Kayıttan düşen taşınır sayısı			
P.G. 4.4.3.2. Taşınır sayısı	4430	4542	4622
P.G. 4.4.3.3. Taşınırların etkin kullanım oranı [100- (Kayıttan düşen taşınırlar/Mevcut taşınırlar x 100)]	100	100	100

## **4. KURUMSAL KABİLİYET VE KAPASİTENİN DEĞERLENDİRİLMESİ**

### **4.1. GÜÇLÜ YÖNLER**

Genç, dinamik, gelişime açık, ulusal ve uluslararası düzeyde meslektaşlarıyla ortak bilimsel araştırmalar gerçekleştiren, bilimsel gelişimleri takip edebilen akademik personele sahip olmak ayrıca yetiştirmekte olduğu öğretmen adaylarıyla 21. Yüzyıl becerilerine sahip öğrenciler yetiştirecek potansiyele sahip olmak, bulunduğu bölgede tercih edilen bir fakülte olmak, bulunduğu coğrafi konumun avantajlarını iyi değerlendirmektir.

### **4.2. İYİLEŞTİRMEYE AÇIK YÖNLER**

Öğretmen adaylarının çok yönlü yetiştirebilmeleri için daha fazla sosyal etkinlik ve kulüp çalışmalarına yer vermek; bu çalışmalardan elde edilen çıktılarının sergilenmesini sağlamak; drama çalışmaları için cep tiyatrosu, oyun ve fiziki etkinlikler için spor salonu, fakülte bünyesinde çocuk kütüphanesi, laboratuvar sayılarının artırılması, akıllı tahtaların sayılarının artırılması ve çeşitli yazılımların yüklenmesi, birleştirilmiş sınıflarda öğretim gibi okul dışı öğrenmeye yer verilmesi gereken dersler kapsamında kullanılmak üzere fakülteye ait servislerin sağlanması, fakülte bünyesinde uygulama okulu (okulöncesi, ilkokul, ortaokul), materyal müzesi oluşturulması, alana özgü dersliklerin açılması (gerekli fiziki donanımın sağlandığı) ek olarak öğretim elemanı sayısının artırılması hedeflenmektedir.

### **4.3. DEĞERLENDİRME**

Eğitim fakültelerine öğrenci alımlarında mülakatların yapılması, bu bağlamda öğretmen adaylarının diksiyon, iletişim, beden dili, gelişime açık olma gibi boyutlar açısından değerlendirilmesi sağlanmalıdır.

Eğitim öğretim sürecinde ise değerlendirme çalışmaları dersler bazında öğretim elemanları tarafından gerçekleştirilmektedir.

Program öz ve akran değerlendirme sonuçlarını içeren birim değerlendirme raporu göz önünde bulundurularak mevcut programlarda geliştirmeye açık yönler dikkate alınarak iyileştirme yapılmalıdır.

## **5. ÖNERİ VE TEDBİRLER**

Fakültede daha fazla sosyal etkinlik ve kulüp çalışmalarına yer vermek; bu çalışmalardan elde edilen çıktılarının sergilenmesini sağlamak; drama çalışmaları için cep tiyatrosu, oyun ve fiziki etkinlikler için spor salonu, fakülte bünyesinde çocuk kütüphanesi, laboratuvar sayılarının artırılması, akıllı tahtaların sayılarının artırılması ve çeşitli yazılımların yüklenmesi, birleştirilmiş sınıflarda öğretim gibi okul dışı öğrenmeye yer verilmesi gereken dersler kapsamında kullanılmak üzere fakülteye ait servislerin sağlanması, fakülte bünyesinde uygulama okulu (okulöncesi, ilkokul, ortaokul), materyal müzesi oluşturulması, alana özgü dersliklerin açılması (gerekli fiziki donanımın sağlandığı) ek olarak öğretim elemanı sayısının artırılması hedeflenmektedir. Bunun yanı sıra eğitim fakültelerine öğrenci alımlarında mülakatların yapılması, bu bağlamda öğretmen adaylarının diksiyon, iletişim, beden dili, gelişime açık olma gibi boyutlar açısından değerlendirilmesi sağlanmalıdır. Program bilgi paketlerinin doluluk oranları artırılabilir ve ihtiyaçlar doğrultusunda paydaş görüşleri alınarak güncellenebilir. Ayrıca, fakülte bünyesinde STEM laboratuvarının kurulması için çalışmalara başlanabilir.

## EK-1: İÇ KONTROL GÜVENCE BEYANI

### İÇ KONTROL GÜVENCE BEYANI

Harcama yetkilisi olarak görev ve yetkilerim çerçevesinde;

Harcama birimimizce gerçekleştirilen iş ve işlemlerin idarenin amaç ve hedeflerine, iyi malî yönetim ilkelerine, kontrol düzenlemelerine ve mevzuata uygun bir şekilde gerçekleştirildiğini, birimimize bütçe ile tahsis edilmiş kaynakların planlanmış amaçlar doğrultusunda etkili, ekonomik ve verimli bir şekilde kullanıldığını, birimimizde iç kontrol sisteminin yeterli ve makul güvenceyi sağladığını bildiririm.

Bu güvence, harcama yetkilisi olarak sahip olduğum bilgi ve değerlendirmeler, yönetim bilgi sistemleri, iç kontrol sistemi değerlendirme raporları, izleme ve değerlendirme raporları ile denetim raporlarına dayanmaktadır.

Bu raporda yer alan bilgilerin güvenilir, tam ve doğru olduğunu beyan ederim.

Prof. Dr. Ahmet ALİ GAZEL

Dekan

## EK-2: BİRİM YÖNETİM KURULU

Eğitim Fakültesi Birim Faaliyet oy birliğiyle kabul edilmiştir.

Üyenin (Unvanı) Adı ve Soyadı		İmza
Prof. Dr. Ahmet Ali GAZEL	Başkan	
Prof. Dr. Hakkı YAZICI	Üye	
Prof. Dr. Ersin KIVRAK	Üye	
Prof. Dr. Gürbüz OCAK	Üye	
Doç. Dr. Nuray KURTDEDE FİDAN	Üye	
Doç. Dr. Eray EĞMİR	Üye	
Dr. Öğr. Üyesi Mücahit GÜLTEKİN	Üye	
Hüseyin ORUÇ	Raportör	