

EĐİTİM FAKÜLTESİ

2018 YILI

BİRİM FAALİYET RAPORU

İÇİNDEKİLER

HARCAMA YETKİLİSİ SUNUŞU	6
İÇİNDEKİLER.....	2
TABLO LİSTESİ	4
1. GENEL BİLGİLER	6
1.1. MİSYON VE VİZYON.....	8
1.2. YETKİ, GÖREV VE SORUMLULUKLAR	8
1.3. BİRİME İLİŞKİN BİLGİLER	8
1.3.1. Tarihsel Gelişim	8
1.3.2. Örgüt Yapısı	10
1.3.3. Fiziksel Yapı	11
1.3.3.1. Taşınmazlar	11
1.3.3.2. Taşınımlar	12
1.3.4. Bilgi Kaynakları ve Teknolojik Kaynaklar	13
1.3.5. İnsan Kaynakları	
1.3.5.1. Akademik Personel.....	
1.3.5.2. İdari Personel.....	
1.3.6. Sunulan Hizmetler	18
1.3.6.1. Eğitim Hizmetleri	18
1.3.6.2. Araştırma ve Geliştirme Hizmetleri	22
1.3.6.3. Sosyal Hizmetler	
1.3.6.4. İdari Hizmetler.....	25
1.3.7. Yönetim ve İç Kontrol Sistemi	25
2. AMAÇ VE HEDEFLER	26
2.1. BİRİMİN AMAÇLARI	26
2.2. BİRİMİN HEDEFLERİ	
3. FAALİYETLERE İLİŞKİN BİLGİ VE DEĞERLENDİRMELER	26
3.1. MALİ BİLGİLER.....	
3.1.1 Bütçe Uygulama Sonuçları	
3.1.2 Mali Denetim Sonuçları	
3.1.2.1. Dış Denetim.....	
3.1.2.2. İç Denetim.....	28
3.2. PERFORMANS BİLGİLERİ.....	28
4. KURUMSAL KABİLİYET VE KAPASİTENİN DEĞERLENDİRİLMESİ	30
4.1. GÜÇLÜ YÖNLER	30
4.2. İYİLEŞTİRMEYE AÇIK YÖNLER.....	30
4.3. DEĞERLENDİRME	30
5. ÖNERİ VE TEDBİRLER	30
EK-1: İÇ KONTROL GÜVENCE BEYANI	31

EK-2: BİRİM YÖNETİM KURULU

TABLO LİSTESİ

Tablo 1: Temel Hizmet Alanları.....	11
Tablo 2: Eğitim ve Araştırma Alanları	11
Tablo 3: Akademik Personel ve İdari Personel Hizmet Alanları	11
Tablo 4: Konferans Salonu ve Toplantı Salonlarının Sayı ve Kapasitelerine Göre Dağılımı	11
Tablo 5: Kütüphane Hizmet Alanları	11
Tablo 6: Sosyal Alanların Sayı, Alan ve Kapasitelerine Göre Dağılımı	12
Tablo 7: Diğer Hizmet Alanları.....	12
Tablo 8: Taşınır Malzemeler Sayı ve Tutarları	12
Tablo 9: Taşıt Sayıları	12
Tablo 10: Birim Tarafından Kullanılan Yazılımlar ve Kullanım Amaçları	13
Tablo 11: Teknolojik Kaynaklar.....	13
Tablo 12: Bilgi Kaynakları	13
Tablo 13: Akademik Personelin Unvanları İtibarıyla Dağılımı	13
Tablo 14: Akademik Personelin Unvan İtibarıyla Çalıştığı Programlara Göre Dağılımı.....	13
Tablo 15: Diğer Üniversitelerden Görevlendirilen Akademik Personel Bilgileri	13
Tablo 16: Diğer Üniversitelere Görevlendirilen Akademik Personel Bilgileri	13
Tablo 17: Uluslararası Akademik Personel Bilgileri.....	13
Tablo 18: Değişim Programı Kapsamında Giden Akademik Personel Bilgileri	13
Tablo 19: Değişim Programı Kapsamında Gelen Akademik Personel Bilgileri	13
Tablo 20: Akademik Personelin Yaşlara Göre Dağılımı	13
Tablo 21: Akademik Personelin Kıdem/Hizmet Sürelerine Göre Dağılımı	13
Tablo 22: Akademik Personelin Cinsiyete Göre Dağılımı	13
Tablo 23: Akademik Personelin Temel Eğitim Alanlarına Göre Dağılımı	13
Tablo 25: İdari Personel Sayıları.....	13
Tablo 26: İdari Personelin Yaş Grupları İtibarıyla Dağılımı.....	13
Tablo 27: İdari Personelin Hizmet Süreleri İtibarıyla Dağılımı	13
Tablo 28: İdari Personelin Cinsiyet Dağılımı.....	13
Tablo 29: İdari Personelin Eğitim Durumuna Göre Dağılımı	13
Tablo 30: İdari Personel Eğitim Bilgileri	13
Tablo 31: Değişim Programı Kapsamında Yurtdışına Giden İdari Personel Bilgileri	13
Tablo 32: Program Bilgileri.....	18
Tablo 33: Öğrenim Türlerine Göre Öğrenci Sayıları	18
Tablo 34: Öğrencilerin Temel Alanlara Göre Dağılımı	19
Tablo 35: Çift Anadal ve Yan Dal Programına Katılan Öğrenci Sayıları	19
Tablo 36: Çift Anadal ve Yan Dal Programından Mezun Olan Öğrenci Sayıları	19
Tablo 37: Öğrencilerin İllere Göre Dağılımı	19
Tablo 38: Uluslararası Öğrenci Bilgileri	19
Tablo 39: YKS Sonucu Yerleşen Öğrenci Sayısı ve Doluluk Oranı	20
Tablo 43: YKS Sonucu Yerleşen Öğrencilerin Başarı Sıralamaları.....	20
Tablo 44: Geçiş Yapan Öğrenci Sayıları.....	21
Tablo 45: Değişim Programı Kapsamında Giden Öğrenci Sayısı	21
Tablo 46: Değişim Programı Kapsamında Gelen Öğrenci Sayısı	21
Tablo 47: Staj Yapan Öğrenci Sayısı	21
Tablo 48: Mezun Durumundaki ve Mezun Olan Öğrenci Sayıları.....	22
Tablo 50: Ulusal ve Uluslararası Proje Bilgileri.....	22
Tablo 51: Bilimsel Yayınlar	23
Tablo 52: Akademik Personelin ISI İndekslerine Giren Dergilerdeki Görevlerinin Dağılımı	23
Tablo 53: Ulusal ve Uluslararası Hakemlik Sayıları	23

Tablo 54: Spor Tesislerinde Gerçekleştirilen Faaliyet Bilgileri	
Tablo 55: Öğrencilerin/Takımların Turnuvalarda/Sanatsal-Kültürel Yarışmalarda Kazandıkları Ödüller/Dereceler	
Tablo 56: Diğer Uygulama ve Hizmet Faaliyetleri Sayıları.....	23
Tablo 57: Burs Hizmetlerinden Yararlanan Öğrenci Sayıları	24
Tablo 58: Kısmi Zamanlı Öğrenci Çalıştırma Programı Kapsamında Çalışan Öğrenci Bilgileri	24
Tablo 59: Öğrenci Topluluklarının Yürüttüğü Faaliyet Bilgileri	24
Tablo 60: Diğer Eğitim Faaliyet Bilgileri.....	25
Tablo 61: İhalelere İlişkin Bilgiler	
Tablo 62: Doğrudan Teminlere İlişkin Bilgiler	25
Tablo 64: İkili Protokol ve Sözleşmeler	
Tablo 65: Bütçe Uygulama Sonuçları	
Tablo 66: Birim Bütçesinden Gerçekleştirilen Öğrenci Başına Düşen Cari Hizmet Maliyetleri	
Tablo 67: Döner Sermaye İşletmesi Bütçe Giderleri Uygulama Sonuçları.....	
Tablo 68: Döner Sermaye Gelirleri	
Tablo 69: Birim Bütçesinden Öğretim Üyesi Başına Düşen Döner Sermaye Gelirleri.....	
Tablo 70: Performans Göstergeleri.....	28

HARCAMA YETKİLİSİ SUNUŞU

Fakültemiz toplam kalite yönetimi ilkeleri çerçevesinde akademik, idari personel ve öğrencileriyle bir bütün halinde çalışmayı tercih etmektedir. Gerek akademik personelin gerekse öğrencilerin her türlü bilimsel ve eğitim-öğretim çalışmaları elimizdeki tüm imkânlarla desteklenmektedir.

AKÜ Eğitim Fakültesi, 24289 sayılı Resmi Gazetede yayınlanan 10 Ocak 2001 tarih ve 4617 sayılı kanunla kurulmuş olup, bünyesinde şu bölümler bulunmaktadır:

- **BİLGİSAYAR VE ÖĞRETİM TEKNOLOJİLERİ EĞİTİMİ BÖLÜMÜ**

- Bilgisayar ve Öğretim Teknolojileri Eğitimi A.D.

- **EĞİTİM BİLİMLERİ BÖLÜMÜ**

- Eğitimin Felsefi, Sosyal ve Tarihi Temelleri A.D.
- Eğitimde Ölçme ve Değerlendirme A.D.
- Eğitim Programları ve Öğretim A.D.
- Eğitim Yönetimi A.D.
- Hayat Boyu Öğrenme ve Yetişkin Eğitimi A.D.
- Öğretim Teknolojileri A.D.
- Rehberlik ve Psikolojik Danışmanlık A.D.

- **MATEMATİK VE FEN BİLİMLERİ EĞİTİMİ BÖLÜMÜ**

- Fen Bilgisi Eğitimi A.D.
- Matematik Eğitimi A.D.

TEMEL EĞİTİM BÖLÜMÜ

- Okul Öncesi Eğitimi A.D.
- Sınıf Eğitimi A.D.

- **TÜRKÇE VE SOSYAL BİLİMLER EĞİTİMİ BÖLÜMÜ**

- Sosyal Bilgiler Eğitimi A.D.
- Türkçe Eğitimi A.D.

- **YABANCI DİLLER EĞİTİMİ BÖLÜMÜ**


- Alman Dili Eğitimi A.D.
- Fransız Dili Eğitimi A.D.
- İngiliz Dili Eğitimi A.D.

2011 yılından itibaren Fakültemizde Pedagojik Formasyon Eğitimi Sertifika programı eğitimi de yürütülmekte olup; bugüne kadar toplam -5546- öğrenciye sertifika verilmiş, 2018 yılı itibari ile önceki dönemlerden devam etmekte olanlarla birlikte -1020- öğrencinin eğitimine de devam edilmiştir.

Yükselen eğitilmiş insan ihtiyacı, genelde okulların özelde ise öğretmen yetiştiren kurumların önemini giderek daha çok hissettirmektedir. Çağın ihtiyaçlarına uygun bireylerin yetiştirilmesinde stratejik öneme sahip olan okullarda, bu misyonun önemli kısmı doğrudan öğretmenlere düşmektedir. Öğretmenlerin toplumsal yaşamda model bireyler olarak, yeni neslin istenilen niteliklerle donatılmasındaki rolü tartışılmaz bir olgudur.

Gelecekte Fakültemiz akademik birimlerinin akademik ve eğitim-öğretim çalışmalarının nicelik ve kalitesinin artırılması öncelikli hedefimiz olacaktır.

Bu bağlamda Fakültemiz bölüm ve programlarında fakültemizin vizyon ve misyonuna uygun öğretmenlerin yetiştirilmesi hedeflenmektedir.


Prof. Dr. Murat PEKER

Dekan

1. GENEL BİLGİLER

1.1. MİSYON VE VİZYON

A- Vizyon

Yükseköğretim Kurulu'nun izin verdiği alanlarda, onun öngördüğü programlarla öğretmen yetiştirmektir. Fakültemiz, öğretmen eğitimini ve bu alandaki araştırma ve öğretim etkinliklerini evrensel standartlarda yürüterek milletimizin ve insanlığın toplumsal, kültürel, ekonomik, bilimsel ve teknolojik gelişimine katkıda bulunan öğretmenleri yetiştirmeyi amaç edinmiştir.

B-Misyon

Yeni eğitim teknolojilerini izleyen ve üreten, yenilikçi, yaratıcı, etik değerleri gelişmiş, paydaşları ile etkili bir iletişim ve işbirliği kurabilen, çağdaş anlamda toplumsal dönüşüm sürecinde önderlik rolü üstlenen bir akademik kadro ile ülkemizin ve insanlığın geleceğini biçimlendirecek olan eğitimcileri ve eğitim araştırmacılarını yetiştirmektir.

1.2. YETKİ, GÖREV VE SORUMLULUKLAR

2547 sayılı Yüksek Öğretim Kanunu çerçevesinde Fakültemiz 10 Ocak 2001 tarihinde 4617 sayılı Yükseköğretim Kurumları Teşkilâtı Kanununda Değişiklik Yapılmasına Dair Kanun ile kurulmuş, 16 Ocak 2001 tarihli ve 24289 sayılı Resmi Gazete ilanı ile aktif hale gelmiştir.

Birimin faaliyet alanını düzenleyen mevzuat ve yükümlülükler 657 sayılı Devlet Memurları Kanunu, 2547 sayılı Yüksek Öğretim Kanunu, 2914 sayılı Yüksek Öğretim Personel Kanunu, 4734 sayılı Kamu İhale Kanunu, 5018 sayılı Kamu Mali Yönetimi ve Kontrol Kanunu ve bu kanunlara dayalı yayınlanan yönetmelik, tüzük, tebliğ, karar ve yürürlükteki mevzuat, Afyon Kocatepe Üniversitesi Eğitim-Öğretim ve Sınav Yönetmeliği, Yükseköğretim Kurumları Öğrenci Disiplin Yönetmeliğidir kapsamında.

1.3. BİRİME İLİŞKİN BİLGİLER

1.3.1. Tarihsel Gelişim

Eğitim Fakültesi 10 Ocak 2001 tarihinde 4617 sayılı Yükseköğretim Kurumları Teşkilâtı Kanununda Değişiklik Yapılmasına Dair Kanun ile kurulmuş, 16 Ocak 2001 tarihli ve 24289 sayılı Resmi Gazete ilanı ile aktif hale gelmiştir.

Yükseköğretim Kurulu Başkanlığının 14 Mart 2001 tarih ve 05243 sayılı yazısına istinaden 27 Şubat 2001 tarihli Yürütme Kurulu toplantısında 2547 sayılı kanunun 2880 sayılı Kanunla değişik 7/d-2, 7/h maddeleri ile 2809 sayılı Kanunun 6.maddesi uyarınca Eğitim Fakültesinin faaliyete geçirilmesi, İlköğretim Bölümü ile bu bölüme bağlı Sınıf Öğretmenliği ve Sosyal Bilgiler Öğretmenliği Anabilim Dallarının açılması, Sınıf Öğretmenliği ve Sosyal Bilgiler Öğretmenliği programlarına 100'er öğrenci alınması kararlaştırılmıştır.

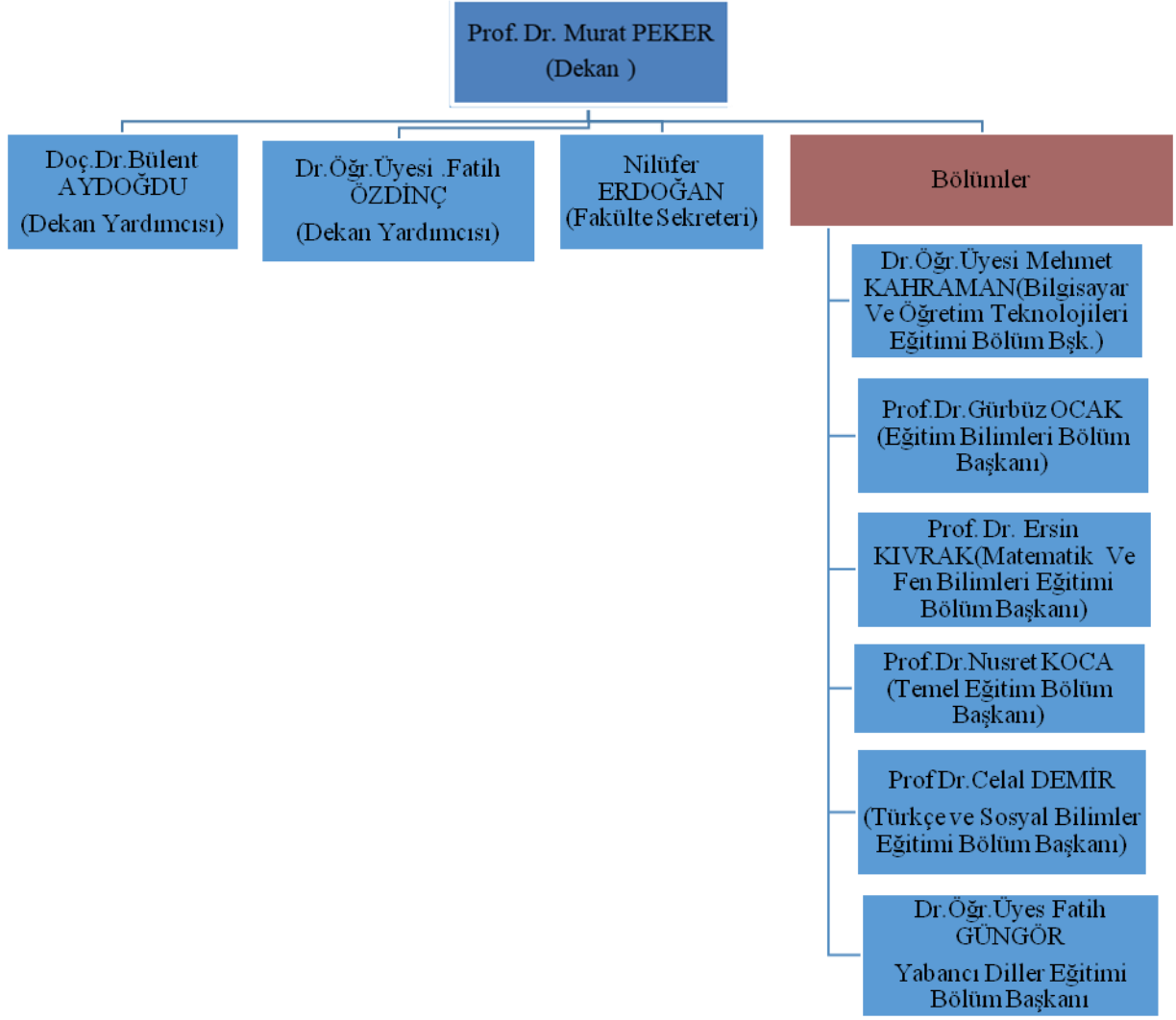
Eğitim Fakültesi Sınıf Öğretmenliği ve Sosyal Bilgiler Öğretmenliği programlarına 2001, Sınıf Öğretmenliği İkinci Öğretim ve Okul Öncesi Öğretmenliği programlarına 2003, Okul Öncesi Öğretmenliği İkinci Öğretim programına 2005, Türkçe Öğretmenliği programına 2006, Sosyal Bilgiler Öğretmenliği İkinci Öğretim programına 2008, Bilgisayar ve Öğretim Teknolojileri Öğretmenliği programına 2009, Fen Bilgisi Öğretmenliği ve İlköğretim Matematik Öğretmenliği programlarına 2012 yılında ilk öğrenci alımı gerçekleştirilmiştir.

Yükseköğretim yürütme kurulunun 15.06.2016 tarihli toplantısında alınan kararla Eğitim Fakültelerinin Bölüm ve Anabilim Dalları yeniden yapılandırılmıştır. Fakültemizde aktif olan İlköğretim Bölümü, Türkçe Eğitimi Bölümü, Ortaöğretim Fen ve Matematik Alanlar Eğitimi Bölümü ve Ortaöğretim Sosyal Alanlar Eğitimi Bölümü kapatılmıştır. Yeni açılan bölümler; Matematik ve Fen Bilimleri Eğitimi Bölümü (Matematik Eğitimi

A.D. ve Fen Bilgisi Eğitimi A.D.) Temel Eğitim Bölümü (Sınıf Eğitimi A.D. ve Okul Öncesi Eğitimi A.D.), Sosyal Bilimler ve Türkçe Eğitimi Bölümü (Sosyal Bilgiler Eğitimi A.D. ve Türkçe Eğitimi A.D.) şeklindedir. Daha sonra 28 Şubat 2017 tarihli Yükseköğretim Genel Kurul toplantısında 15.06.2016 tarihli toplantı kararlarının yeniden müzakeresi yapılmış, Eğitim Fakültelerinin Bölüm ve Anabilim Dalları yapılandırılması güncellenmiştir. Yükseköğretim Kurulu Başkanlığının 1 Mart 2017 tarih ve 15759 sayılı yazısına istinaden Fakültemizde bölüm ve anabilim dalları aşağıdaki şekilde güncellenmiştir: Bilgisayar ve Öğretim Teknolojileri Eğitimi Bölümü (Bilgisayar ve Öğretim Teknolojileri Eğitimi A.D.), Eğitim Bilimleri Bölümü (Eğitimin Felsefesi, Sosyal ve Tarihi Temelleri A.D., Eğitimde Ölçme ve Değerlendirme A.D., Eğitim Programları ve Öğretim A.D., Eğitim Yönetimi A.D., Hayat Boyu Öğrenme ve Yetişkin Eğitimi A.D., Öğretim Teknolojileri A.D., Rehberlik ve Psikolojik Danışmanlık A.D.), Matematik ve Fen Bilimleri Eğitimi Bölümü (Fen Bilgisi Eğitimi A.D., Matematik Eğitimi A.D.), Temel Eğitim Bölümü (Okul Öncesi Eğitimi A.D., Sınıf Eğitimi A.D.), Türkçe ve Sosyal Bilimler Eğitimi Bölümü (Sosyal Bilgiler Eğitimi A.D., Türkçe Eğitimi A.D.) ve Yabancı Diller Eğitimi Bölümü (Alman Dili Eğitimi A.D., Fransız Dili Eğitimi A.D., İngiliz Dili Eğitimi A.D.).

Eğitim Fakültesinde Bilgisayar ve Öğretim Teknolojileri Eğitimi Bölümü, Eğitim Bilimleri Bölümü, Matematik ve Fen Bilimleri Eğitimi Bölümü, Temel Eğitim Bölümü, Türkçe ve Sosyal Bilimler Eğitimi Bölümü, Yabancı Diller Eğitimi Bölümü olmak üzere 6 bölüm ve Bilgisayar ve Öğretim Teknolojileri Öğretmenliği, Fen Bilgisi Öğretmenliği, İlköğretim Matematik Öğretmenliği, Okul Öncesi Öğretmenliği, Sınıf Öğretmenliği, Sosyal Bilgiler Öğretmenliği, Türkçe Öğretmenliği olmak üzere 7 programda eğitim öğretim yapılmaktadır.

1.3.2. Örgüt Yapısı



1.3.3. Fiziksel Yapı

1.3.3.1. Taşınmazlar

Tablo 1: Temel Hizmet Alanları

HİZMET ALANLARI	ALAN (m ²)
Eğitim	Eğitim 1 Binası
Konferans Salonu	277 (m ²)
Seminer Salonu	48 (m ²)
Toplantı Salonu	40 (m ²)
İdari	1420 (m ²)
TOPLAM	1765 (m²)

Tablo 2: Eğitim ve Araştırma Alanları

EĞİTİM VE ARAŞTIRMA ALANLARI	KAPASİTESİ						TOPLAM
	0-50	51-75	76-100	101-150	151-250	251 ve üzeri	
Sınıf	14	13	7	-	-	-	34
Diğer Eğitim Alanları	1		1	-	-	-	2
Laboratuvarlar	Eğitim	1	2		-	-	3
	Araştırma	-	-	-	-	-	-
	Diğer	-	-	-	-	-	-
TOPLAM	16	15	8				39

Tablo 3: Akademik Personel ve İdari Personel Hizmet Alanları

HİZMET ALANI	SAYI	ALAN (m ²)	ODA BAŞINA DÜŞEN PERSONEL SAYISI	PERSONEL BAŞINA DÜŞEN ALAN (m ²)
Akademik Personel Çalışma Odası	52	975 m ²	1,21	15,47
İdari Personel Çalışma Odası	6	157 m ²	1,33	20
İdari Personel Servis Odası	-	-	-	-
TOPLAM	58	1132	2,54	35,47

Tablo 4: Konferans Salonu ve Toplantı Salonlarının Sayı ve Kapasitelerine Göre Dağılımı

SALONLAR	KAPASİTESİ						TOPLAM
	0-50	51-75	76-100	101-150	151-250	251 ve üzeri	
Konferans Salonu	-	-	-	-	-	1	1
Toplantı Salonu	2	-	-	-	-	-	2
TOPLAM	2	-	-	-	-	1	3

Tablo 5: Sosyal Alanların Sayı, Alan ve Kapasitelerine Göre Dağılımı

SOSYAL ALANLAR	SAYI	ALAN (m ²)	KAPASİTE
Kafeterya/ Kantin- Çay Ocağı	1	277 (m ²)	
TOPLAM			

Tablo 6: Diğer Hizmet Alanları

ALAN ADI	SAYI	ALAN (m ²)
Arşiv, Depo, Ambar vb.	3	151(m ²)
Mescit	1	50 (m ²)
Atölye	-	-
Kapalı Diğer Hizmet Alanları	-	-
...	-	-
TOPLAM	6	528

1.3.3.2. Taşınırlar

Tablo 7: Taşınır Malzemeler Sayı ve Tutarları

DAYANIKLI TAŞINIRLAR	SAYI	TUTAR
Tesis, Makine ve Cihazlar	130	229.660,91
Taşıtlar	20	8.436,06
Demirbaşlar	4117	2.034.190,82

Tablo 8: Taşıtlar Sayıları

TAŞIT CİNSİ	SAYI
Bisiklet	48
Otomobil	-
Minibüs	-
Kamyon	-
Kamyonet	-
TOPLAM	48

1.3.4. Bilgi Kaynakları ve Teknolojik Kaynaklar

Tablo 9: Birim Tarafından Kullanılan Yazılımlar ve Kullanım Amaçları

YAZILIM TÜRÜ	PROGRAM ADI	KULLANIM AMACI
ÜNİVERSİTE TARAFINDAN GELİŞTİRİLEN YAZILIMLAR		
	Cabri 3D	Matematik Öğretimi Programında Eğitim amaçlı
ÜCRETSİZ KULLANILAN YAZILIMLAR		

Tablo 10: Teknolojik Kaynaklar

TEKNOLOJİK KAYNAK ADI	SAYI
Masaüstü Bilgisayar	148
Dizüstü Bilgisayar	65
Tablet Bilgisayar	3
Projeksiyon	55
Slayt Makinesi	-
Yazıcı	83
Fotokopi Makinesi	2
Tarayıcı	5
Faks	1
Sunucu	1
Yazılım	1
Barkot Okuyucu	2
Baskı Makinesi	2
Fotoğraf Makinesi	7
Kamera	18
Televizyon	5
Müzik Seti	2
Org	1
TOPLAM	401

Tablo 11: Bilgi Kaynakları

BİLGİ KAYNAĞI ADI	SAYI
Basılı Yayınlar	--
Basılı Süreli Yayınlar (Dergiler)	1 e-dergi (Kuramsal Eğitimbilim)
E-kitap	--
Tezler	--
Kitap Ekleri - CD'ler	--
TOPLAM	--

1.3.5. İnsan Kaynakları

1.3.5.1. Akademik Personel

Tablo 12: Akademik Personelin Unvanları İtibarıyla Dağılımı

UNVAN	SAYI
Prof. Dr.	9
Doç Dr.	6
Dr. Öğr. Üyesi	21
Araştırma Görevlisi	21
Öğretim Görevlisi	6
TOPLAM	63

Tablo 13: Akademik Personelin Unvan İtibarıyla Çalıştığı Programlara Göre Dağılımı

PROGRAM ADI	PROF. DR.	DOÇENT DR.	DR. ÖĞR. ÜYESİ	ARŞ. GÖR.	ÖĞR. GÖR.	TOPLAM
Sınıf Eğitimi Anabilim Dalı	1	3	1	1	-	6
Okul Öncesi Eğitimi Anabilim Dalı	-	1	3	2	1	7
Sosyal Bilgiler Eğitimi Anabilim Dalı	3	-	1	5	2	11
Türkçe Eğitimi Anabilim Dalı	2	-	2	3	1	8
Matematik Eğitimi Anabilim Dalı	1	-	2	3	-	6
Fen Bilgisi Eğitimi Anabilim Dalı	1	2	3	2	-	8
Bilgisayar Eğitimi Anabilim Dalı	-	-	3	3	-	6
İngiliz Dili Eğitimi Anabilim Dalı	-	-	1	-	1	2
Eğitim Programları ve Öğretim Anabilim Dalı	1	-	2	-	-	3
Eğitim Yönetimi Anabilim Dalı	-	-	2	-	-	2
Rehberlik ve Psikolojik Danışmanlık Anabilim Dalı	-	-	1	2	1	4
TOPLAM	9	6	21	21	6	63

Tablo 14: Diğer Üniversitelerden Görevlendirilen Akademik Personel Bilgileri

ÇALIŞTIĞI PROGRAM	UNVAN	GELDİĞİ ÜNİVERSİTE	GÖREVLENDİRİLDİĞİ TARİH ARALIĞI
Sosyal Bilgiler Eğitimi Anabilim Dalı	Arş. Gör.	Muğla Sıtkı Koçman Üni.	04.03.2014-...

Tablo 15: Diğer Üniversitelere Görevlendirilen Akademik Personel Bilgileri

ÇALIŞTIĞI PROGRAM	UNVAN	GİTTİĞİ ÜNİVERSİTE	GÖREVLENDİRİLDİĞİ TARİH ARALIĞI
-------------------	-------	--------------------	---------------------------------

Eğitimde Ölme ve Değerlendirme Anabilim Dalı	Arş.Gör	Gazi Üni.	30.09.2013
Eğitim Yönetimi Anabilim Dalı	Arş.Gör	Akdeniz Ün.	21.04.2015
Eğitimde Ölme ve Değerlendirme Anabilim Dalı	Arş.Gör	Gazi Üni.	16.08.2013
Rehberlik ve Psikolojik Danışmanlık Anabilim Dalı	Arş. Gör.	Orta Doğu Teknik Üni.	18.05.2016
Okul Öncesi Eğitimi Anabilim Dalı	Arş.Gör	Hacettepe Üni	22.04.2015
Türkçe Eğitimi Ana Bilim Dalı	Arş.Gör	M. Kemal Paşa Ün.	20.04.2015

Tablo 16: Değişim Programı Kapsamında Giden Akademik Personel Bilgileri

PROGRAMIN ADI	UNVANI	ADI SOYADI	GİTTİĞİ ÜLKE	GİTTİĞİ ÜNİVERSİTE	TARİH
Erasmus+ (KA107) Personel Eğitimi Programı	Arş. Gör. Dr.	Yunus Emre YÜKSEL	Ukrayna/ Hlukhiv	Olaksandr Dovzhenko Hlukhiv National Pedagogical University	11-15 Haziran 2018
Erasmus+ Ders Verme Hareketliliği	Dr. Öğr. Üyesi	Fatih ÖZDİNÇ	İtalya/Foggia	Foggia Üniversitesi	18-23 Haziran 2018
Erasmus Programı Staj	Arş. Gör.	Ramazan BULUT	Almanya/Hamm	-	25 Haziran-21 Eylül 2018
Erasmus+ (KA107) Personel Eğitimi Programı	Dr. Öğr. Üyesi	Eray EĞMİR	Ukrayna/Hlukhiv	Olaksandr Dovzhenko Hlukhiv National Pedagogical University	16-23 Eylül 2018
Erasmus+ (KA107) Personel Eğitimi Programı	Arş. Gör.	Hakan BAYIRLI	Ukrayna/Hlukhiv	Olaksandr Dovzhenko Hlukhiv National Pedagogical University	17-22 Eylül 2018
Erasmus+ (KA107) Personel Eğitimi Programı	Dr. Öğr. Üyesi	Muhammed Recai TÜRKMEN	Ukrayna/Hlukhiv	Olaksandr Dovzhenko Hlukhiv National Pedagogical University	16-23 Eylül 2018

Tablo 17: Akademik Personelin Yaşlara Göre Dağılımı

	21-25 YAŞ	26-30 YAŞ	31-35 YAŞ	36-40 YAŞ	41-50 YAŞ	51 YAŞ ÜZERİ	TOPLAM	ORT. YAŞ
Öğretim Üyesi Sayısı	-	-	9	7	16	4	36	42.66
Öğretim Üyesi Oranı (%)	-	-	%25	%19,4	%44,5	%11,1	%100	

Diğer Öğretim Elemanı Sayısı	1	4	9	7	5	1	27	36,11
Diğer Öğretim Elemanı Oranı (%)	%3,7	%14,8	%33,4	%25,9	%18,5	%3,7	%100	
Topl. Personel Sayısı	1	4	18	14	21	5	63	39,85
Ak. Pers. Oranı (%)	%1,6	%6,3	%28,6	%22,2	%33,4	%7,9	%100	

Tablo 18: Akademik Personelin Kıdem/Hizmet Sürelerine Göre Dağılımı

KIDEM ARALIĞI	1-3 YIL	4-6 YIL	7-10 YIL	11-15 YIL	16-20 YIL	21-24 YIL	25 YIL ÜZERİ	TOPLAM
Öğretim Üyesi Sayısı	-	3	8	5	7	5	8	36
Öğretim Üyesi Oranı	-	%8,3	%22,2	%13,9	%19,5	%13,9	%22,2	%100
Diğer Öğretim Elemanı Sayısı	3	4	11	2	3	1	3	27
Diğer Öğretim Elemanı Oranı (%)	%11,1	%14,8	%40,8	%7,4	%11,1	%3,7	%11,1	%100
Toplam Akademik Personel Sayısı	3	7	19	7	10	6	11	63
Toplam Akademik Personel Oranı (%)	%4,8	%11,1	%30,2	%11,1	%15,9	%9,5	%17,4	%100

Tablo 19: Akademik Personelin Cinsiyete Göre Dağılımı

UNVAN	KADIN		ERKEK		TOPLAM PERSONEL
	Sayı	Oran (%)	Sayı	Oran (%)	
Prof. Dr.	-	0	9	%100	9
Doç Dr.	5	%83,3	1	%16,7	6
Dr. Öğr. Üyesi	5	%23,8	16	%76,2	21
Araştırma Görevlisi	9	%42,9	12	%57,1	21
Öğretim Görevlisi	3	%50	3	%50	6
TOPLAM	22	%34,9	41	%65,1	63

Tablo 20: Akademik Personelin Temel Eğitim Alanlarına Göre Dağılımı

UNVAN	BEŞERİ VE SOSYAL BİLİMLER TEMEL ALANI	SAĞLIK BİLİMLERİ TEMEL ALANI	DOĞA VE MÜHENDİSLİK BİLİMLERİ TEMEL ALANI
Prof. Dr.	9	-	-
Doç Dr.	6	-	-
Dr. Öğr. Üyesi	21	-	-
Araştırma Görevlisi	21	-	-

Öğretim Görevlisi	6	-	-
TOPLAM	63	-	-

1.3.5.2. İdari Personel

Tablo 21: İdari Personel Sayıları

KADRO SINIFI	KADROLU ÇALIŞAN	BAŞKA KURUMLARA/ BİRİMLERE GÖREVLENDİRİLEN PERSONEL SAYISI	BAŞKA KURUMLARDAN/ BİRİMLERDEN GÖREVLENDİRİLEN PERSONEL SAYISI	FİİLİ ÇALIŞAN PERSONEL SAYISI
Genel İdari Hizmetler	5	-	1	6
Sağlık Hizmetleri		-	-	
Teknik Hizmetler	1	-	-	1
Avukatlık Hizmetleri	-	-	-	
Yardımcı Hizmetler	-	-	1	1
Sözleşmeli Memur	-	-	-	-
Daimi İşçi			-	-
TOPLAM	6	-	2	8

Tablo 22: İdari Personelin Yaş Grupları İtibarıyla Dağılımı

	18-25 YAŞ	26-30 YAŞ	31-35 YAŞ	36-40 YAŞ	41-50 YAŞ	51 YAŞ VE ÜZERİ	TOPLAM	ORTALAMA YAŞ
Kişi Sayısı	-	-	1	1	3	3	8	46
Oran (%)	-	-	%12,5	12,5	%37,5	%37,5	%100	

Tablo 23: İdari Personelin Hizmet Süreleri İtibarıyla Dağılımı

	1-3 YIL	4-6 YIL	7-10 YIL	11-15 YIL	16-20 YIL	21-24 YIL	25 YIL VE ÜZERİ	TOPLAM
Kişi Sayısı	-	-	1	2	2	1	2	8
Oran (%)	-	-	%12,5	%25	%25	%12,5	%25	%100

Tablo 24: İdari Personelin Cinsiyet Dağılımı

KADRO SINIFI	KADIN		ERKEK		TOPLAM PERSONEL
	SAYI	ORAN (%)	SAYI	ORAN (%)	
Genel İdari Hizmetler	4	66,7	2	33,3	6
Sağlık Hizmetleri	-	-	-	-	-
Teknik Hizmetler	-	-	1	%100	1
Avukatlık Hizmetleri	-	-	-	-	-
Yardımcı Hizmetler	-	-	1	%100	1

Sözleşmeli Memur	-	-	-	-	-
Daimi İşçi	-	-	-	-	-
TOPLAM	4	%50	4	%50	8

Tablo 25: İdari Personelin Eğitim Durumuna Göre Dağılımı

	İLK- ÖĞRETİM	ORTA- ÖĞRETİM	ÖNLİSANS	LİSANS	YÜKSEK LİSANS	DOKTORA	TOPLAM
Kişi Sayısı	-	1	3	3	1	-	8
Oran (%)	-	%12,5	%37,5	%37,5	12,5	-	%100

1.3.6. Sunulan Hizmetler

1.3.6.1. Eğitim Hizmetleri

Tablo 26: Program Bilgileri

PROGRAMIN ADI	Kuruluş Yılı	Lisans (5 Yıl)	Lisans (4 Yıl)	Lisans (4 Yıl- İ.Ö.)	TOPLAM
Sınıf Öğretmenliği	2001	-	1	-	1
Sosyal Bilgiler Öğretmenliği	2001	-	1	-	1
Sınıf Öğretmenliği İ.Ö.	2003	-	-	1	1
Okul Öncesi Öğretmenliği	2003	-	1	-	1
Okul Öncesi Öğretmenliği İ.Ö.	2005	-	-	1	1
Türkçe Öğretmenliği	2006	-	1	-	1
Sosyal Bilgiler Öğretmenliği	2008	-	-	1	1
Bilgisayar ve Öğretim Teknolojileri Öğretmenliği	2009	-	1	-	1
Türkçe Öğretmenliği İ.Ö.	2011	-	-	1	1
Fen Bilgisi Öğretmenliği	2012	-	1	-	1
İlköğretim Matematik Öğretmenliği	2012	-	1	-	1

Tablo 27: Öğrenim Türlerine Göre Öğrenci Sayıları

PROGRAMIN ADI	I. ÖĞRETİM ÖĞRENCİ SAYISI			II. ÖĞRETİM ÖĞRENCİ SAYISI			TOPLAM			TOPLAM ÖĞRENCİ SAYISI İÇİNDEKİ ORANI
	K	E	T	K	E	T	K	E	T	
BÖTE	59	103	162				59	103	162	%6,9
Fen Bilgisi Öğret.	184	57	241				184	57	241	%10,24
İlköğretim Matematik	221	58	279				221	58	279	%11,85
O.Ö. Öğretmenliği	289	67	356				289	67	356	%15,12
O.Ö. Öğretmenliği				191	62	253	191	62	253	%10,75

İ.Ö										
Sınıf Öğretmenliği	303	109	412				303	109	412	%17,50
Sınıf Öğretmenliği İ.Ö					3	3		3	3	%0,12
Sos. Bilg.Öğretmenliği	217	154	371				217	154	371	%15,76
Sos. Bil.Öğretmenliği İ.Ö				1	2	3	1	2	3	%0,12
Türkçe öğretmenliği	167	105	272				167	105	272	%11,55
Türkçe öğretmenliği İ.Ö					1	1		1	1	%0,04
TOPLAM	1442	652	2094	192	68	260	1632	721	2353	2353

Tablo 28: Öğrencilerin Temel Alanlara Göre Dağılımı

TEMEL ALAN ADI	ÖĞRENCİ SAYISI	ORAN (%)
Beşeri ve Sosyal Bilimler Temel Alanı	Beşeri ve Sosyal Bilimler Temel Alanı	2353
Sağlık Bilimleri Temel Alanı	Sağlık Bilimleri Temel Alanı	--
Doğa ve Mühendislik Bilimleri Temel Alanı	Doğa ve Mühendislik Bilimleri Temel Alanı	--
TOPLAM	Beşeri ve Sosyal Bilimler Temel Alanı	2353

Tablo 29 ve Tablo 30 Eğitim Fakültesi ile ilgili değildir.

Tablo 29: Öğrencilerin İllere Göre Dağılımı

İL ADI	ÖĞRENCİ SAYISI	İL ADI	ÖĞRENCİ SAYISI
ADANA	24	ISPARTA	6
AFYONKARAHİSAR	52	İSTANBUL	12
ANKARA	29	İZMİR	16
ANTALYA	10	KAHRAMANMARAŞ	4
ARTVİN	8	KARAMAN	10
AYDIN	4	KOCAELİ	4
BİNGÖL	7	KONYA	42
BURSA	28	KÜTAHYA	22
ÇANAKKALE	6	MALATYA	9
ÇORUM	9	MANİSA	16
DENİZLİ	18	MARDİN	6
DİYARBAKIR	2	MERSİN	8
DÜZCE	16	MUĞLA	9
ESKİŞEHİR	22	MUŞ	3
GAZİANTEP	10	NİĞDE	8
HAKKARİ	8	ŞANLIURFA	8
HATAY	7	UŞAK	26
İGDIR	3	VAN	2

Tablo 30: Uluslararası Öğrenci Bilgileri

PROGRAMIN ADI	UYRUĞU	KADIN	ERKEK	TOPLAM
BÖTE	IRAK	1		1
İLK ÖĞRET.MAT	IRAK		1	1
FEN BİLGİSİ	SURİYE		1	1

SINIF ÖĞR.	SURİYE	1		1
SOSYAL BİL.	AZERBAYCAN		2	2
TÜRKÇE	BANGLADEŞ	1		1
SINIF ÖĞR.	BULGARİSTAN	1		1
BÖTE	GÜRCİSTAN		1	1
BÖTE	KIRGIZİSTAN		1	1
BÖTE	MOGOLİSTAN		1	1
SINIF ÖĞR.	SIRBİSTAN	1		1
SOSYAL BİL.	SIRBİSTAN	1		1
FEN BİLGİSİ	TÜRKMENİSTAN		1	1
SINIF ÖĞR.	TÜRKMENİSTAN	1	1	2
SINIF ÖĞR.	RUSYA	1	1	2
OKUL ÖNCESİ	NORVEÇ	1		1
TÜRKÇE	AZERBAYCAN		1	1
SINIF ÖĞR	AZERBAYCAN	1		1
OKUL ÖNCESİ	AZERBAYCAN	1		1
SINIF ÖĞR	ALMANYA	2	1	3
SINIF ÖĞR	BELÇİKA	1		1
OKUL ÖNCESİ	İSVİÇRE	1		1
OKUL ÖNCESİ	SUUDİ ARABİSTAN		1	1
OKUL ÖNCESİ	ALMANYA	3		3
TOPLAM				31

Tablo 31: YKS Sonucu (2017) Yerleşen Öğrenci Sayısı ve Doluluk Oranı

PROGRAMIN ADI	YKS KONTENJANI	YKS SONUCU YERLEŞEN ÖĞRENCİ SAYISI	KAYIT YAPTIRAN ÖĞRENCİ SAYISI	BOŞ KALAN KONTENJAN	DOLULUK ORANI (%)
BÖTE	50	1	-	49	%0
Fen Bilgisi Öğr.	65	66	66	-	%100
İlköğretim Matematik Öğr.	65	65	63	-	%96,92
O.Ö. Öğretmenliği	70	70	68	-	%97,14
O.Ö. Öğr.İ.Ö	70	70	67	-	%97,14
Sınıf Öğretmenliği	80	80	80	-	%100
Sosyal Bilg. Öğr.	80	82	75	-	%91,46
Türkçe Öğr.	60	60	55	-	%91,66
TOPLAM		494	474		%95,95

Tablo 32: YKS Sonucu Yerleşen (Kayıt Yaptıran) Öğrencilerin Başarı Sıralamaları

BAŞARI SIRALAMASI	SAYI	ORAN (%)
İlk 10.000	14	%2,95
10.001-20.000	5	%1,05
20.001-50.000	142	%29,95
50.001-100.000	104	%21,94
100.001- 150.000	112	%23,62
150.001-200.000	42	%8,86
200.001-250.000	55	%11,60
250.001 +		
TOPLAM	474	

Tablo 33: Geçiř Yapan Öğrenci Sayıları

GELEN ÖĞRENCİ	SAYI
Yatay Geçiř	60
Dikey Geçiř	20
Diđer Geçiř	0
TOPLAM	80
GİDEN ÖĞRENCİ	SAYI
Yatay Geçiř	29
Dikey Geçiř	0
Diđer Geçiř	0
TOPLAM	29

Tablo 34: Deęiřim Programı Kapsamında Giden Öğrenci Sayısı

DEĐİŐİM PROGRAMININ ADI	GİTTİĐİ ÜNİVERSİTE	ÖĐRENCİ SAYISI	TARİH
Farabi	Balıkesir Üni.	1	12.09.2017
Farabi	Dumlupınar Üni.	2	12.09.2017
Farabi	Eskiřehir Osmangazi Üni.	3	12.09.2017
Farabi	Gazi Üni.	1	12.09.2017
Farabi	Kilis 7Aralık Üni.	1	12.09.2017
Farabi	Necmettin Erbakan Üni.	1	12.09.2017
Farabi	Pamukkale Üni.	1	12.09.2017
Farabi	Uludađ Üni.	1	12.09.2017
TOPLAM		11	

Tablo 35: Deęiřim Programı Kapsamında Gelen Öğrenci Sayısı

DEĐİŐİM PROGRAMININ ADI	GELDİĐİ ÜNİVERSİTE	ÖĐRENCİ SAYISI	TARİH
Farabi	Ađrı İbrahim Çeçen Üni.	1	12.09.2017
Farabi	Akdeniz Üni.	1	12.09.2017
Farabi	Amasya ÜNİ.	1	12.09.2017
Farabi	Artvin Üni.	1	12.09.2017
Farabi	Atatürk Üni.	1	12.09.2017
Farabi	Erzincan Üni.	1	12.09.2017
Farabi	Gazi Üni.	1	12.09.2017
Farabi	Giresun Üni.	1	12.09.2017
Farabi	Kastamonu Üni.	1	12.09.2017
Farabi	Recep Tayyip Erdoğan Üni.	2	12.09.2017
Farabi	Uřak Üni.	1	12.09.2017
Farabi	Yüzüncü Yıl Üni.	1	12.09.2017

TOPLAM		13	
--------	--	----	--

Tablo 36: Staj Yapan Öğrenci Sayısı

STAJ TÜRÜ	SAYI
Zorunlu Staj	BULUNMAMAKTADIR
İsteğe Bağlı Staj	1
TOPLAM	

Tablo 37: Mezun Durumdaki ve Mezun Olan Öğrenci Sayıları

PROGRAMIN ADI	MEZUN DURUMUNDAKİ ÖĞRENCİ SAYISI	MEZUN ÖĞRENCİ SAYISI	MEZUN ORANI (%)
BÖTE	102	56	%54,90
Fen Bilgisi Öğret.	102	67	%65,68
İlköğretim Mat.Öğr.	97	77	%79,38
Okul Öncesi Öğret.	123	76	%61,78
Okul Öncesi Öğret.İ.Ö.	112	75	%66,96
Sınıf Öğretmenliği	139	97	%69,78
Sınıf Öğretmenliği İ.Ö.	3	0	%0
Sosyal Bilgiler Öğret.	126	70	%55,55
Sosyal Bilgil.Öğret.İ.Ö.	3	1	%33,33
Türkçe Öğretmenliği	76	74	%97,36
Türkçe Öğret. İ.Ö.	1	0	%0
TOPLAM	881	593	%67,30

1.3.6.2. Araştırma ve Geliştirme Hizmetleri

Tablo 38: Ulusal ve Uluslararası Proje Bilgileri

PROJE KAYNAKLARI	ÖNCEKİ YILDAN DEVREDEN PROJE SAYISI	YIL İÇİNDE EKLENEN PROJE SAYISI	YIL İÇİNDE BİTEN PROJE SAYISI	ERTESİ YILA DEVREDEN PROJE SAYISI
B.A.P.	11	-	11	-
AR-GE	-	-	2	-
TÜBİTAK	-	-	-	-
KALKINMA AJANSI	1	0	1	-
Avrupa Birliği	-	-	1	-

Tablo 39: Bilimsel Yayınlar

DEĞERLENDİRME KRİTERLERİ	SAYI
SCI, SSCI ve AHCI,CPCI-S, CPCI-SSH, ESCI içindeki indeks ve özler tarafından taranan dergilerde yayımlanan teknik not, editöre mektup, tartışma, örnek olay sunumu ve özet türünden yayınlar dışındaki makalelerin sayısı. (Web of Science Veri Tabanı Verilerine Göre)	9
SCI, SSCI ve AHCI, CPCI-S, CPCI-SSH, ESCI içindeki indeks ve özler tarafından taranan dergilerde yayımlanan teknik not, editöre mektup, tartışma, örnek olay sunumu ve özet türünden yayınların sayısı. (Web of Science Veri Tabanı Verilerine Göre)	-
TOPLAM	

Tablo 40: Akademik Personelin ISI İndekslerine Giren Dergilerdeki Görevlerinin Dağılımı

Programın Adı	Baş Editör	Editör	Özel S. Editörü	Yrd. Editör	Yayın K. Üyesi	Değerlendirme k. Üyesi	Danışma k. Üyesi	Toplam
-	-	-	-	-	-	-	-	-
-	-	-	-	-	-	-	-	-
-	-	-	-	-	-	-	-	-
TOPLAM	-	-	-	-	-	-	-	-

Tablo 41: Ulusal ve Uluslararası Hakemlik Sayıları

DÜZEY	SAYI
Ulusal	24
Uluslararası	45
TOPLAM	

Tablo 42: Diğer Uygulama ve Hizmet Faaliyetleri Sayıları

FAALİYET	SAYI
Seminer	3
Sergi	3
Program Eğitimi	-
Panel	-
Konferans	-
Kurs	-
Söyleşi / Dinleti	1
Tiyatro	-
Sempozyum	-
Kongre	3
Toplantı	2

Festival	-
Tören	1
Yürüyüş	-
Çalıştay	-
Proje Çalışmaları	-
Özel Günler	-
Gezi	2
.....	-
GENEL TOPLAM	15

Tablo 43: Burs Hizmetlerinden Yararlanan Öğrenci Sayıları

BURS ADI	YARARLANAN ÖĞRENCİ SAYISI
TEV	4
KYK	5
Öğle Yemeği	29

Tablo 44: Kısmi Zamanlı Öğrenci Çalıştırma Programı Kapsamında Çalışan Öğrenci Bilgileri

BÖLÜM	SAYI	ÇALIŞTIĞI BİRİM
İlköğretim Matematik Öğrt.	2	İdari Büro
Sınıf Öğrt.	2	İdari Büro
Sosyal Bilg.Öğrt.	1	İdari Büro
Türkçe Öğrt.	1	Sentral
Mekatronik Müh.	1	Bilgisayar Lab.
TOPLAM	7	

Tablo 45: Öğrenci Topluluklarının Yürüttüğü Faaliyet Bilgileri

ÖĞRENCİ TOPLULUKLARI	ÜYE SAYISI	2018 YILINDA YÜRÜTTÜĞÜ FAALİYETLER
Bilişim Topluluğu	83	2
Akü Camii Gençlik Topluluğu	18	7
İlim ve Medeniyet Topluluğu	18	3
Kocatepe Bisiklet Topluluğu	288	18
Mehmet Akif Ersoy Düşünce Topluluğu	15	1
Türkçe Topluluğu	40	4
Akademik Düşünce Eğitim ve Medeniyet Topluluğu	418	6

Çocuk Hakları Topluluğu	145	0
Etik Topluluğu	5	3

Tablo 46: Diğer Eğitim Faaliyet Bilgileri

TARİH	KONU	KONUŞMACI/ EĞİTMEN	KATILIMCI SAYISI
05-08 Şubat 2018	STEM	Eğitmen	80
2-5 Nisan 2018	Öğretmenlik Uygulaması		120
23-26 Ekim 2018	Öğretmenlik Uygulaması	Eğitmen	270
27 Aralık 2018	Eğiticilerin Eğitimi	Konuşmacı	20

1.3.6.4. İdari Hizmetler

Tablo 62: Doğrudan Teminlere İlişkin Bilgiler

İŞİN ADI	DOĞRUDAN TEMİN TÜRÜ	DOĞRUDAN TEMİN ŞEKLİ	DOĞRUDAN TEMİN TARİHİ
Okul Bakım ve Onarım	4734 S.K. 22 D	Mal ve Hizmet Alımı.	16.03.2018
Büro ve İş.Mak. Teç. Al	4734 S.K. 22 D	Mal ve Hizmet Alımı.	21.03.2018
Kırtasiye Alımı.	4734 S.K. 22 D	Mal ve Hizmet Alımı.	21.03.2018
Temizlik Mal. Alımları.	4734 S.K. 22 D	Mal ve Hizmet Alımı.	28.03.2018
Okul Bakım ve Onarım	4734 S.K. 22 D	Mal ve Hizmet Alımı.	05.04.2018
Mak. Teç. Bak. Onarım	4734 S.K. 22 A	Mal ve Hizmet Alımı.	07.05.2018
Kırtasiye Alımı.	4734 S.K. 22 D	Mal ve Hizmet Alımı.	10.05.2018
Temizlik Mal. Alımları.	4734 S.K. 22 D	Mal ve Hizmet Alımı.	04.10.2018
Lab. Mal. Alımları.	4734 S.K. 22 D	Mal ve Hizmet Alımı.	24.10.2018
Diğer. Tük. Mal Alımı.	4734 S.K. 22 D	Mal ve Hizmet Alımı	29.11.2018
Mak. Teç. Bak. Onarım	4734 S.K. 22 D	Mal ve Hizmet Alımı	26.11.2018
Büro ve İş.Mak. Teç. Al	4734 S.K. 22 D	Mal ve Hizmet Alımı	07.12.2018
Okul Bakım ve Onarım	4734 S.K. 22 D	Mal ve Hizmet Alımı	17.12.2018
Okul Bakım ve Onarım	4734 S.K. 22 D	Mal ve Hizmet Alımı	26.01.2018 (Döner)
Büro İşyeri Mal Alımı	4734 S.K. 3 E	Mal ve Hizmet Alımı	30.01.2018 (Döner)
Büro ve İş.Mak. Teç. Al	4734 S.K. 3 E	Mal ve Hizmet Alımı	30.01.2018 (Döner)
Okul Bakım ve Onarım	4734 S.K. 22 D	Mal ve Hizmet Alımı	09.02.2018 (Döner)
Kırtasiye Alımı.	4734 S.K. 22 D	Mal ve Hizmet Alımı	14.02.2018 (Döner)
Büro İşyeri Mal Alımı	4734 S.K. 3 E	Mal ve Hizmet Alımı	14.03.2018 (Döner)
Kırtasiye Alımı.	4734 S.K. 22 D	Mal ve Hizmet Alımı	10.07.2018 (Döner)
Büro İşyeri Mal Alımı.	4734 S.K. 22 D	Mal ve Hizmet Alımı	07.08.2018 (Döner)
Kırtasiye Alımı.	4734 S.K. 22 D	Mal ve Hizmet Alımı	14.11.2018 (Döner)
Temizlik Mal. Alımları.	4734 S.K. 22 D	Mal ve Hizmet Alımı	23.11.2018 (Döner)
Okul Bakım ve Onarım	4734 S.K. 22 D	Mal ve Hizmet Alımı	30.11.2018 (Döner)

3.7.Yönetim ve İç Kontrol Sistemi

Harcama Yetkilisi, mesleki değerlere ve dürüst yönetim anlayışına sahip olunmasından, malî yetki ve sorumlulukların bilgili ve yeterli yöneticilere verilmesinden, belirlenmiş standartlara uyulmasının sağlanmasından, mevzuata aykırı faaliyetlerin önlenmesinden, kapsamlı bir yönetim anlayışıyla uygun bir çalışma ortamının ve saydamlığın sağlanmasından görev ve yetkileri çerçevesinde sorumludur. Fakültede Bölüm Kurulları, Fakülte Kurulu ve Yönetim Kurulu karar alma süreçlerinde görev yapmaktadır.

2. AMAÇ VE HEDEFLER

2.1. BİRİMİN AMAÇLARI

- Temel Eğitim ve ortaöğretim kurumlarına nitelikli öğretmen yetiştirmek

HEDEFLER

- Tüm bölümlerde öğretim elemanı yetiştirmek
- Ulusal ve uluslararası hakemli dergilerde makale yayınlamak
- Ulusal ve uluslararası bilimsel toplantılarda bildiriler sunmak
- Ders kitapları, uygulama kılavuzları, kaynak kitaplar yazmak
- Bilimsel araştırma, TÜBİTAK, Avrupa Birliği vb. projeleri hazırlamak ve uygulamak
- Ulusal veya uluslararası katılımlı panel, sempozyum ve çalıştaylar düzenlemek
- Milli Eğitim Bakanlığı tarafından planlanan ve düzenlenen hizmet içi eğitim kursları ve seminerlerine uzman eğitimci göndererek katkıda bulunmak
- Kamu ve özel sektör kuruluşlarının eğitimle ilgili alanlardaki mesleki gelişim ihtiyaçlarını karşılayacak hizmet içi eğitimleri vermek

3. FAALİYETLERE İLİŞKİN BİLGİ VE DEĞERLENDİRMELER

3.1. MALİ BİLGİLER

3.1.1 Bütçe Uygulama Sonuçları

Tablo 47: Bütçe Uygulama Sonuçları

TERTİP	KBÖ	TOPLAM BÜTÇE ÖDENEĞİ (TBÖ)	HARCAMA	KBÖ'YE GÖRE HARCAMA (%)	TBÖ'YE GÖRE HARCAMA (%)
2.01.1	5.824.900,00	6.148.900,76	6.148.511,00	% 105	% 100
2.02.1	737.700,00	804.200,00	803.831,78	% 109	% 99
03.2	15.200,00	15.200,09	15.195,22	% 100	% 100
03.3	19.500,00	20.500,46	7.348,50	% 38	% 35
03.5	0,00	2.000,00	2.000,00	% 100	% 100
03.7	1.900,00	1.900,70	1.884,46	% 99	% 99
03.8	3.900,00	3.900,67	2.816,64	% 72	% 72
2.01.1	0,00	31.162,78	30.696,19	% 100	% 98
TOPLAM	6.603.100	7.027.765	7.012.283	%106	%100

Tablo 48: Döner Sermaye İşletmesi Bütçe Giderleri Uygulama Sonuçları

01	02	03	05	06	10	TOPLAM
----	----	----	----	----	----	--------

	PERSON GİDERL.	S.GÜV.K. D. PR. G.	MAL- H. GİDERL.	CARİ TRANSF.	SERM. GİDER.	EK ÖDEME	
TOPLAM. ÖDENEK			300.000,00	120.000,00	200.000,00	1.180.000,00	1.800.000
HARCAMA			70.864,42	91.483,82		869.288,72	1.031.636
TOPLAM G. HARC.(%)			% 24	% 76		%74	% 57

Tablo 49: Döner Sermaye Gelirleri

GELİR KODU	GELİRİN TÜRÜ	GELİRİN MİKTARI
10.02	Gelir Getirici II	1.524.910
TOPLAM		

Tablo 50: Birim Bütçesinden Öğretim Üyesi Başına Düşen Döner Sermaye Gelirleri

DÖNER SERMAYE GELİR TOPLAMI	BİRİM ÖĞRETİM ÜYESİ SAYISI	ÖĞRETİM ÜYESİ BAŞINA DÜŞEN DÖNER SERMAYE GELİRİ
1.524.910	32	13.857 (MEB.görevli Uyg.Öğretmenlerine ödenen meblağdan sonra yapılan ödeme miktarı)

3.1.2 Mali Denetim Sonuçları

3.1.2.1. Dış Denetim

1 Kişiden Haziran ayına ait eksik kesilen %100 kesenek artış farkı ilgiliden tahsil edildi.

1 Kişiden Eylül ayına ait eksik kesilen %100 kesenek artış farkı ilgiliden tahsil edildi.

1 kişiye 15 Ocak, 15 Şubat ve 15 Mart 2017 tarihli maaş ödemesinde %25 üzerinden yapılması gereken geliştirme ödeneği farkı ödemesi yapıldı.

1 kişi için Muş Alpaslan Üniversitesinde görev yaptığı dönemde maaşının %480 üzerinden ödenen geliştirme ödeneğinin birimimize başladığı dönemden itibaren ödenen farka ilişkin bilgi verildi.

3.1.2.2. İç Denetim

Birimimize ait denetim bulunmamaktadır.

3.2. PERFORMANS BİLGİLERİ

Tablo 51: Performans Göstergeleri

PERFORMANS GÖSTERGESİ	SONUÇ
P.G. 1.1.3. Çift anadal ve yan dal uygulayan program sayısının biriminizde bulunan toplam program sayısına oranı (%)	0
P.G. 1.1.4. Yabancı dil hazırlık eğitimi uygulayan program sayısının biriminizde bulunan toplam program sayısına oranı (%)	0
P.G. 1.2.1. Hizmet içi eğitime (eğiticilerin eğitimi) katılan öğretim elemanı sayısının biriminizde görev yapan toplam öğretim elemanı sayısına oranı (%)	1.74
P.G. 1.2.2. Ders veren öğretim elemanı başına düşen öğrenci sayısı	48,02
P.G. 1.2.3. Değişim programlarına katılan öğretim elemanı sayısının biriminizde görev yapan toplam öğretim elemanı sayısına oranı (%)	9.52
P.G. 1.3.1. Uluslararası öğrenci sayısının toplam öğrenci sayısına oranı (%)	1.31
P.G. 1.3.2. Biriminizin sorumlu olduğu ya da işbirliği yaptığı uluslararası etkinlik sayısı	0
P.G. 1.3.3. Uluslararası değişim programları kapsamında biriminize gelen öğrenci sayısı	0
P.G. 1.4.1. (7+1) sisteminin uygulandığı program sayısı	Bulunmamaktadır
P.G. 1.4.3. Öğrencilerin mesleki gelişim ve kariyerlerine yönelik eğitsel etkinliklerin sayısı	3
P.G. 1.4.4. Ulusal ve uluslararası değişim programları kapsamında biriminizden giden öğrenci sayısı	11
P.G. 1.4.5. Mezun öğrenci sayısının mezun olabilme durumuna gelen öğrenci sayısına oranı	%67,30
P.G. 2.1.1. Üniversite mali kaynaklarıyla tamamlanan proje sayısı	
P.G. 2.1.2. Üniversite dışı ulusal kurum ve kişilerden sağlanan mali kaynaklarla tamamlanan proje sayısı	1
P.G. 2.1.3. Uluslararası kurum ve kişilerden sağlanan mali kaynaklarla tamamlanan proje sayısı	0
P.G. 2.1.4. Öğretim üyesi başına düşen uluslararası yayın sayısı (Web of Science)	0,25
P.G. 2.1.5. Öğretim üyesi başına düşen uluslararası atıf sayısı (Web of Science)	4,11
P.G. 2.3.4. Üniversite adına tescil edilen toplam patent/ faydalı model/ marka sayısı	0
P.G. 2.3.5. Üniversite adına tescil edilen ticarileşmiş toplam patent/ faydalı model /marka sayısı	0

P.G. 3.2.1. Dış danışma kurulları ile yapılan yıllık toplantı sayısı	2
P.G. 3.2.2. Halka açık sosyal faaliyetlerin sayısı	1
P.G. 3.2.3. Çevre duyarlılığı kapsamında dış paydaşlarla yapılan etkinlik sayısı	2
P.G. 3.2.4. Üniversiteyi tanıtıcı ziyaret sayısı	10
P.G. 3.3.2. Mezunlara yönelik düzenlenen etkinlik sayısı	1
P.G. 3.3.3. Kariyer sahibi mezunlarımızın katılımıyla gerçekleştirilen etkinlik sayısı	1
P.G. 4.2.1. Kurum tarafından verilen hizmet içi eğitime katılan personel sayısının biriminizde çalışan toplam personel sayısına oranı (%)	31.74
P.G. 4.2.2. İdari personelin ortalama eğitim düzeyi (İlköğretim=1, Ortaöğretim=2, Ön Lisans=3, Lisans=4, Lisansüstü=5)	3,5
P.G. 4.2.3. Norm kadro çalışması sonucu tespit edilen akademik personel sayısının karşılanma oranı (%)	%52
P.G. 4.2.4. Norm kadro çalışması sonucu tespit edilen idari personel sayısının karşılanma oranı(%)	%70
P.G. 4.2.5. Norm kadro çalışması sonucu tespit edilen işçi sayısının karşılanma oranı(%)	%100
P.G. 4.3.1. Mali konulara ilişkin verilen eğitimlere katılan sorumlu personel sayısı	1
P.G. 4.3.4. Döner sermaye gelirleri	1.524.910
P.G. 4.4.3. Taşınırın etkin kullanım oranı [100- (Kayıttan düşen taşınırlar/Mevcut taşınırlar x 100)]	100

4. KURUMSAL KABİLİYET VE KAPASİTENİN DEĞERLENDİRİLMESİ

4.1. GÜÇLÜ YÖNLER

Kalite

Bilimsellik

Verimlilik

-Akademik özgürlük

-Etik ilkelere bağlılık

-Evrensellik

-Yenilikçilik

-İnsan odaklılık

-İşbirliği ve katılımçılık

4.2. İYİLEŞTİRMEYE AÇIK YÖNLER

Fakültemizde görev yapan akademik ve idari personel, mesleki gelişimleri açısından daha fazla desteklenebilir.

İç ve dış paydaşların arttırılması

4.3. DEĞERLENDİRME

Fakültemizdeki sınıfların her birinde projeksiyon cihazı mevcuttur. Ayrıca, bazı sınıflarda etkileşimli tahtalar da yer almaktadır. Fen Bilgisi, Bilgisayar Laboratuvarı ve drama odası bulunmaktadır. Fakültemiz öğrencileri Üniversitemizin sağladığı bilgisayar laboratuvarında İnternet erişimi imkânına sahiptir.

Araştırma ve geliştirme çalışmalarına kaynak arttırılması düşünülmektedir.

Uygulama ve hizmet faaliyetlerinin düzenlenmesini sağlayan öğretim elemanlarımızın düzeyinin niteliksel anlamda yeterli olduğu düşünülmektedir. Ancak, mevcut öğretim üyesi sayısı biraz daha artırılabilir. Sayının artışıyla beraber derslere ait uygulama yapılabilecek derslik ortamlarının hazırlanması kaliteyi yükseltecektir.

5. ÖNERİ VE TEDBİRLER

Bölgelere farklı branşlardan nitelikli öğretim elemanlarının istihdam edilmesi, yurt içi ve yurt dışı araştırmalara özendirme için daha fazla desteğin sağlanması, dersliklerin daha yenilikçi modellerle tasarlanması, laboratuvarlarda öğrencilerin mesleki gelişimlerini destekleyecek şekilde kullanacakları araç-gereçlerin nicelik ve nitelik yönünden arttırılması, bilişim teknolojilerinden daha fazla yararlanılması, iç ve dış paydaşların arttırılması sağlanabilir.

EK-1: İÇ KONTROL GÜVENCE BEYANI

İÇ KONTROL GÜVENCE BEYANI

Harcama yetkilisi olarak yetkim dahilinde;

Bu raporda yer alan bilgilerin güvenilir, tam ve doğru olduğunu beyan ederim.

Bu raporda açıklanan faaliyetler için idare bütçesinden harcama birimimize tahsis edilmiş kaynakların etkili, ekonomik ve verimli bir şekilde kullanıldığını, görev ve yetki alanım çerçevesinde iç kontrol sisteminin idari ve mali kararlar ile bunlara ilişkin işlemlerin yasallık ve düzenliliği hususunda yeterli güvenceyi sağladığımı ve harcama birimimizde süreç kontrolünün etkin olarak uygulandığını bildiririm.

Bu güvence, harcama yetkilisi olarak sahip olduğum bilgi ve değerlendirmeler, iç kontroller, iç denetçi raporları ile Sayıştay raporları gibi bilgim dahilindeki hususlara dayanmaktadır.

Burada raporlanmayan, idarenin menfaatlerine zarar veren herhangi bir husus hakkında bilgim olmadığını beyan ederim.24.01.2019



Prof.Dr.Murat PEKER

DEKAN

KARAR TARİHİ : 24.01.2019

TOPLANTI SAYISI: 4

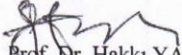
KARAR NO : 2019/26

-Fakültemiz 2018 yılı Değerlendirme ve Faaliyet Raporunun kabulüne,

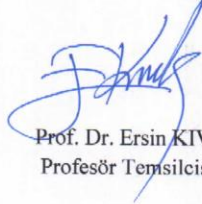
Katılanların oybirliği ile karar verilmiştir.



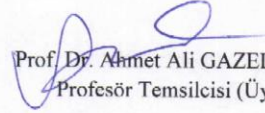
Prof. Dr. Murat PEKER
Dekan (Başkan)



Prof. Dr. Hakkı YAZICI
Profesör Temsilcisi (Üye)



Prof. Dr. Ersin KIVRAK
Profesör Temsilcisi (Üye)



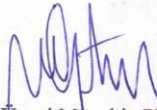
Prof. Dr. Ahmet Ali GAZEL
Profesör Temsilcisi (Üye)

(İzinli)

Doç. Dr. Münevver CAN YAŞAR
Doçent Temsilcisi (Üye)

(İzinli)

Doç. Dr. Bülent AYDOĞDU
Doçent Temsilcisi (Üye)



Dr. Öğr. Üyesi Mıcahit GÜLTEKİN
Doktor Öğretim Üyesi Temsilcisi (Üye)

Fak. Sek. Nilüfer ERDOĞAN
Raportör