

EĐİTİM FAKÜLTESİ-

2019 YILI

BİRİM FAALİYET RAPORU

İÇİNDEKİLER

TABLO LİSTESİ

Tablo 1: Temel Hizmet Alanları.....	6
Tablo 2: Eğitim ve Araştırma Alanları	6
Tablo 3: Akademik Personel ve İdari Personel Hizmet Alanları.....	7
Tablo 4: Konferans Salonu ve Toplantı Salonlarının Sayı ve Kapasitelerine Göre Dağılımı.....	7
Tablo 5: Kütüphane Hizmet Alanları	7
Tablo 6: Sosyal Alanların Sayı, Alan ve Kapasitelerine Göre Dağılımı.....	8
Tablo 7: Diğer Hizmet Alanları.....	9
Tablo 8: Taşınır Malzemeler Sayı ve Tutarları.....	Hata! Yer işareti tanımlanmamış.
Tablo 9: Taşıt Sayıları	Hata! Yer işareti tanımlanmamış.
Tablo 10: Birim Tarafından Kullanılan Yazılımlar ve Kullanım Amaçları	Hata! Yer işareti tanımlanmamış.
Tablo 11: Teknolojik Kaynaklar	Hata! Yer işareti tanımlanmamış.
Tablo 12: Bilgi Kaynakları	11
Tablo 13: Akademik Personelin Unvanları İtibarıyla Dağılımı.....	11
Tablo 14: Akademik Personelin Unvan İtibarıyla Çalıştığı Programlara Göre Dağılımı	12
Tablo 15: Diğer Üniversitelerden Görevlendirilen Akademik Personel Bilgileri.....	12
Tablo 16: Diğer Üniversitelere Görevlendirilen Akademik Personel Bilgileri.....	12
Tablo 17: Uluslararası Akademik Personel Bilgileri	12
Tablo 18: Değişim Programı Kapsamında Giden Akademik Personel Bilgileri.....	13
Tablo 19: Değişim Programı Kapsamında Gelen Akademik Personel Bilgileri.....	13
Tablo 20: Akademik Personelin Yaşlara Göre Dağılımı	13
Tablo 21: Akademik Personelin Kıdem/Hizmet Sürelerine Göre Dağılımı	13
Tablo 22: Akademik Personelin Cinsiyete Göre Dağılımı	14
Tablo 23: Akademik Personelin Temel Eğitim Alanlarına Göre Dağılımı.....	14
Tablo 25: İdari Personel Sayıları	15
Tablo 26: İdari Personelin Yaş Grupları İtibarıyla Dağılımı	15
Tablo 27: İdari Personelin Hizmet Süreleri İtibarıyla Dağılımı.....	15
Tablo 28: İdari Personelin Cinsiyet Dağılımı	15
Tablo 29: İdari Personelin Eğitim Durumuna Göre Dağılımı.....	16
Tablo 30: İdari Personel Eğitim Bilgileri	16
Tablo 31: Değişim Programı Kapsamında Yurtdışına Giden İdari Personel Bilgileri.....	16
Tablo 32: Program Bilgileri.....	16
Tablo 33: Öğrenim Türlerine Göre Öğrenci Sayıları.....	17
Tablo 34: Öğrencilerin Temel Alanlara Göre Dağılımı.....	17
Tablo 35: Çift Anadal ve Yan Dal Programına Katılan Öğrenci Sayıları.....	17
Tablo 36: Çift Anadal ve Yan Dal Programından Mezun Olan Öğrenci Sayıları.....	18
Tablo 37: Öğrencilerin İllere Göre Dağılımı	18

Tablo 38: Uluslararası Öğrenci Bilgileri	19
Tablo 39: YKS Sonucu Yerleşen Öğrenci Sayısı ve Doluluk Oranı	19
Tablo 43: YKS Sonucu Yerleşen Öğrencilerin Başarı Sıralamaları	19
Tablo 44: Geçiş Yapan Öğrenci Sayıları	20
Tablo 45: Değişim Programı Kapsamında Giden Öğrenci Sayısı	20
Tablo 46: Değişim Programı Kapsamında Gelen Öğrenci Sayısı.....	20
Tablo 47: Staj Yapan Öğrenci Sayısı.....	21
Tablo 48: Mezun Durumdaki ve Mezun Olan Öğrenci Sayıları	21
Tablo 50: Ulusal ve Uluslararası Proje Bilgileri.....	22
Tablo 51: Bilimsel Yayınlar	22
Tablo 52: Akademik Personelin ISI İndekslerine Giren Dergilerdeki Görevlerinin Dağılımı.....	22
Tablo 53: Ulusal ve Uluslararası Hakemlik Sayıları	22
Tablo 54: Spor Tesislerinde Gerçekleştirilen Faaliyet Bilgileri.....	23
Tablo 55: Öğrencilerin/Takımların Turnuvalarda/Sanatsal-Kültürel Yarışmalarda Kazandıkları Ödüller/Dereceler	23
Tablo 56: Diğer Uygulama ve Hizmet Faaliyetleri Sayıları	23
Tablo 57: Burs Hizmetlerinden Yararlanan Öğrenci Sayıları.....	24
Tablo 58: Kısmi Zamanlı Öğrenci Çalıştırma Programı Kapsamında Çalışan Öğrenci Bilgileri	24
Tablo 59: Öğrenci Topluluklarının Yürüttüğü Faaliyet Bilgileri.....	24
Tablo 60: Diğer Eğitim Faaliyet Bilgileri.....	24
Tablo 61: İhalelere İlişkin Bilgiler	Hata! Yer işareti tanımlanmamış.
Tablo 62: Doğrudan Teminlere İlişkin Bilgiler	Hata! Yer işareti tanımlanmamış.
Tablo 64: İkili Protokol ve Sözleşmeler	26
Tablo 65: Bütçe Uygulama Sonuçları	Hata! Yer işareti tanımlanmamış.
Tablo 66: Birim Bütçesinden Gerçekleştirilen Öğrenci Başına Düşen Cari Hizmet Maliyetleri Hata! Yer işareti tanımlanmamış.	
Tablo 67: Döner Sermaye İşletmesi Bütçe Giderleri Uygulama Sonuçları Hata! Yer işareti tanımlanmamış.	
Tablo 68: Döner Sermaye Gelirleri	Hata! Yer işareti tanımlanmamış.
Tablo 69: Birim Bütçesinden Öğretim Üyesi Başına Düşen Döner Sermaye Gelirleri Hata! Yer işareti tanımlanmamış.	
Tablo 70: Performans Göstergeleri.....	30

HARCAMA YETKİLİSİ SUNUŞU

Fakültemiz toplam kalite yönetimi ilkeleri çerçevesinde akademik, idari personel ve öğrencileriyle bir bütün halinde çalışmayı tercih etmektedir. Gerek akademik personelin gerekse öğrencilerin her türlü bilimsel ve eğitim-öğretim çalışmaları elimizdeki tüm imkânlarla desteklenmektedir.

AKÜ Eğitim Fakültesi, 24289 sayılı Resmi Gazetede yayınlanan 10 Ocak 2001 tarih ve 4617 sayılı kanunla kurulmuş olup, bünyesinde şu bölümler bulunmaktadır:

- **BİLGİSAYAR VE ÖĞRETİM TEKNOLOJİLERİ EĞİTİMİ BÖLÜMÜ**

- Bilgisayar ve Öğretim Teknolojileri Eğitimi A.D.

- **EĞİTİM BİLİMLERİ BÖLÜMÜ**

- Eğitimin Felsefi, Sosyal ve Tarihi Temelleri A.D.
- Eğitimde Ölçme ve Değerlendirme A.D.
- Eğitim Programları ve Öğretim A.D.
- Eğitim Yönetimi A.D.
- Hayat Boyu Öğrenme ve Yetişkin Eğitimi A.D.
- Öğretim Teknolojileri A.D.
- Rehberlik ve Psikolojik Danışmanlık A.D.

- **MATEMATİK VE FEN BİLİMLERİ EĞİTİMİ BÖLÜMÜ**

- Fen Bilgisi Eğitimi A.D.
- Matematik Eğitimi A.D.

TEMEL EĞİTİM BÖLÜMÜ

- Okul Öncesi Eğitimi A.D.
- Sınıf Eğitimi A.D.

- **TÜRKÇE VE SOSYAL BİLİMLER EĞİTİMİ BÖLÜMÜ**

- Sosyal Bilgiler Eğitimi A.D.
- Türkçe Eğitimi A.D.

- **YABANCI DİLLER EĞİTİMİ BÖLÜMÜ**

- Alman Dili Eğitimi A.D.
- Fransız Dili Eğitimi A.D.
- İngiliz Dili Eğitimi A.D.

1. GENEL BİLGİLER

1.1. MİSYON VE VİZYON

A- Vizyon

Yükseköğretim Kurulu'nun izin verdiği alanlarda, onun öngördüğü programlarla öğretmen yetiştirmektir. Fakültemiz, öğretmen eğitimini ve bu alandaki araştırma ve öğretim etkinliklerini evrensel standartlarda yürüterek milletimizin ve insanlığın toplumsal, kültürel, ekonomik, bilimsel ve teknolojik gelişimine katkıda bulunan öğretmenleri yetiştirmeyi amaç edinmiştir.

B-Misyon

Yeni eğitim teknolojilerini izleyen ve üreten, yenilikçi, yaratıcı, etik değerleri gelişmiş, paydaşları ile etkili bir iletişim ve işbirliği kurabilen, çağdaş anlamda toplumsal dönüşüm sürecinde önderlik rolü üstlenen bir akademik kadro ile ülkemizin ve insanlığın geleceğini biçimlendirecek olan eğitimcileri ve eğitim araştırmacılarını yetiştirmektir.

1.2. YETKİ, GÖREV VE SORUMLULUKLAR

2547 sayılı Yüksek Öğretim Kanunu çerçevesinde Fakültemiz 10 Ocak 2001 tarihinde 4617 sayılı Yükseköğretim Kurumları Teşkilâtı Kanununda Değişiklik Yapılmasına Dair Kanun ile kurulmuş, 16 Ocak 2001 tarihli ve 24289 sayılı Resmi Gazete ilanı ile aktif hale gelmiştir.

Birimin faaliyet alanını düzenleyen mevzuat ve yükümlülükler 657 sayılı Devlet Memurları Kanunu, 2547 sayılı Yüksek Öğretim Kanunu, 2914 sayılı Yüksek Öğretim Personel Kanunu, 4734 sayılı Kamu İhale Kanunu, 5018 sayılı Kamu Mali Yönetimi ve Kontrol Kanunu ve bu kanunlara dayalı yayımlanan yönetmelik, tüzük, tebliğ, karar ve yürürlükteki mevzuat, Afyon Kocatepe Üniversitesi Eğitim-Öğretim ve Sınav Yönetmeliği, Yükseköğretim Kurumları Öğrenci Disiplin Yönetmeliğidir kapsamındadır.

1.3. BİRİME İLİŞKİN BİLGİLER

1.3.1. Tarihsel Gelişim

Eğitim Fakültesi 10 Ocak 2001 tarihinde 4617 sayılı Yükseköğretim Kurumları Teşkilâtı Kanununda Değişiklik Yapılmasına Dair Kanun ile kurulmuş, 16 Ocak 2001 tarihli ve 24289 sayılı Resmi Gazete ilanı ile aktif hale gelmiştir.

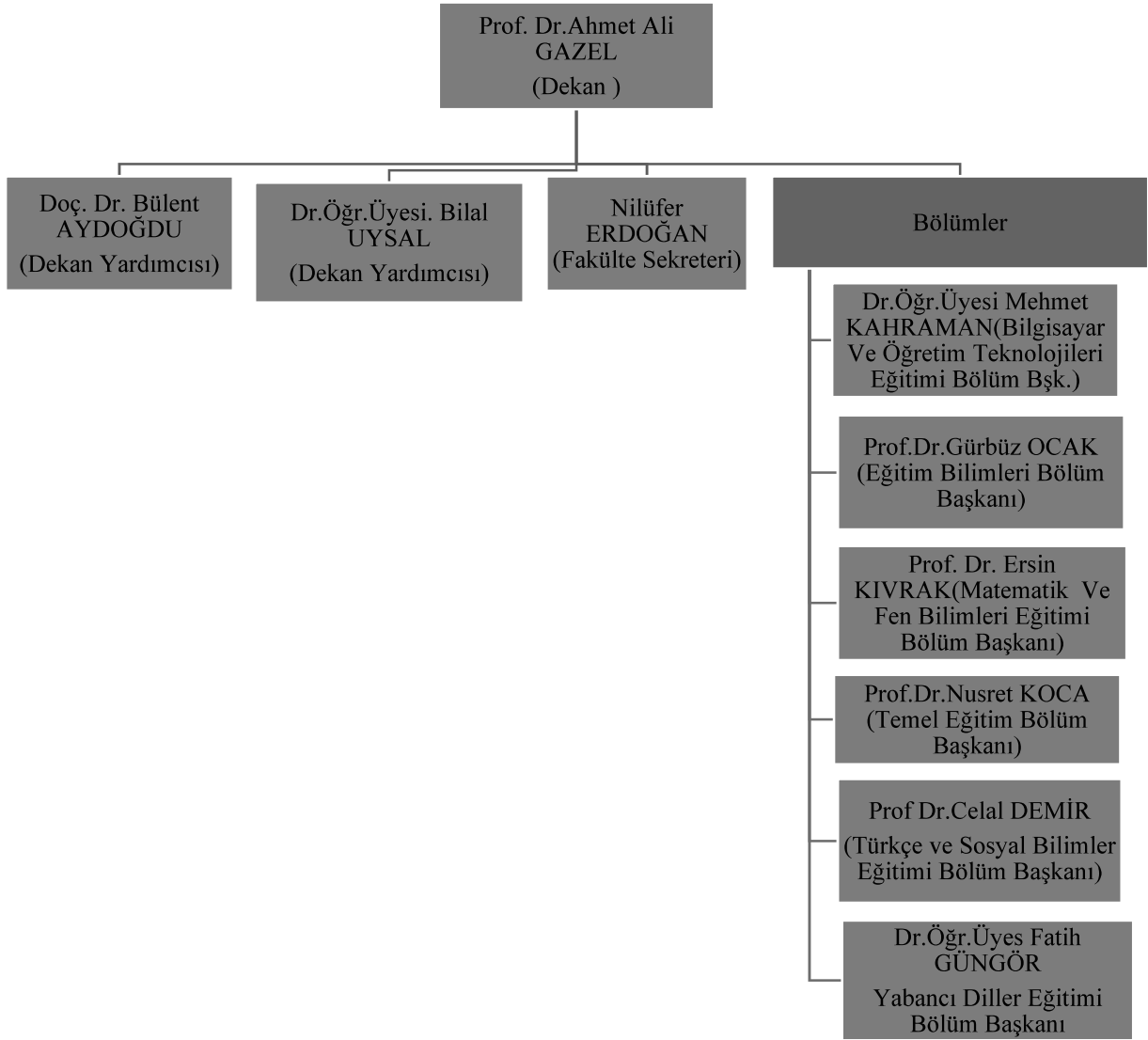
Yükseköğretim Kurulu Başkanlığının 14 Mart 2001 tarih ve 05243 sayılı yazısına istinaden 27 Şubat 2001 tarihli Yürütme Kurulu toplantısında 2547 sayılı kanunun 2880 sayılı Kanunla değişik 7/d-2, 7/h maddeleri ile 2809 sayılı Kanunun 6.maddesi uyarınca Eğitim Fakültesinin faaliyete geçirilmesi, İlköğretim Bölümü ile bu bölüme bağlı Sınıf Öğretmenliği ve Sosyal Bilgiler Öğretmenliği Anabilim Dallarının açılması, Sınıf Öğretmenliği ve Sosyal Bilgiler Öğretmenliği programlarına 100'er öğrenci alınması kararlaştırılmıştır.

Eğitim Fakültesi Sınıf Öğretmenliği ve Sosyal Bilgiler Öğretmenliği programlarına 2001, Sınıf Öğretmenliği İkinci Öğretim ve Okul Öncesi Öğretmenliği programlarına 2003, Okul Öncesi Öğretmenliği İkinci Öğretim programına 2005, Türkçe Öğretmenliği programına 2006, Sosyal Bilgiler Öğretmenliği İkinci Öğretim programına 2008, Bilgisayar ve Öğretim Teknolojileri Öğretmenliği programına 2009, Fen Bilgisi Öğretmenliği ve İlköğretim Matematik Öğretmenliği programlarına 2012 yılında ilk öğrenci alımı gerçekleştirilmiştir.

Yükseköğretim yürütme kurulunun 15.06.2016 tarihli toplantısında alınan kararla Eğitim Fakültelerinin Bölüm ve Anabilim Dalları yeniden yapılandırılmıştır. Fakültemizde aktif olan İlköğretim Bölümü, Türkçe Eğitimi Bölümü, Ortaöğretim Fen ve Matematik Alanlar Eğitimi Bölümü ve Ortaöğretim Sosyal Alanlar Eğitimi Bölümü kapatılmıştır. Yeni açılan bölümler; Matematik ve Fen Bilimleri Eğitimi Bölümü (Matematik Eğitimi A.D. ve Fen Bilgisi Eğitimi A.D.) Temel Eğitim Bölümü (Sınıf Eğitimi A.D. ve Okul Öncesi Eğitimi A.D.), Sosyal Bilimler ve Türkçe Eğitimi Bölümü (Sosyal Bilgiler Eğitimi A.D. ve Türkçe Eğitimi A.D.) şeklindedir. Daha sonra 28 Şubat 2017 tarihli Yükseköğretim Genel Kurul toplantısında 15.06.2016 tarihli toplantı kararlarının yeniden müzakeresi yapılmış, Eğitim Fakültelerinin Bölüm ve Anabilim Dalları yapılandırılması güncellenmiştir. Yükseköğretim Kurulu Başkanlığının 1 Mart 2017 tarih ve 15759 sayılı yazısına istinaden Fakültemizde bölüm ve anabilim dalları aşağıdaki şekilde güncellenmiştir: Bilgisayar ve Öğretim Teknolojileri Eğitimi Bölümü (Bilgisayar ve Öğretim Teknolojileri Eğitimi A.D.), Eğitim Bilimleri Bölümü (Eğitimin Felsefi, Sosyal ve Tarihi Temelleri A.D., Eğitimde Ölçme ve Değerlendirme A.D., Eğitim Programları ve Öğretim A.D., Eğitim Yönetimi A.D., Hayat Boyu Öğrenme ve Yetişkin Eğitimi A.D., Öğretim Teknolojileri A.D., Rehberlik ve Psikolojik Danışmanlık A.D.), Matematik ve Fen Bilimleri Eğitimi Bölümü (Fen Bilgisi Eğitimi A.D., Matematik Eğitimi A.D.), Temel Eğitim Bölümü (Okul Öncesi Eğitimi A.D., Sınıf Eğitimi A.D.), Türkçe ve Sosyal Bilimler Eğitimi Bölümü (Sosyal Bilgiler Eğitimi A.D., Türkçe Eğitimi A.D.) ve Yabancı Diller Eğitimi Bölümü (Alman Dili Eğitimi A.D., Fransız Dili Eğitimi A.D., İngiliz Dili Eğitimi A.D.).

Eđitim Fakóltesinde Bilgisayar ve Öğretim Teknolojileri Eđitimi Bölümü, Eđitim Bilimleri Bölümü, Matematik ve Fen Bilimleri Eđitimi Bölümü, Temel Eđitim Bölümü, Türkçe ve Sosyal Bilimler Eđitimi Bölümü, Yabancı Diller Eđitimi Bölümü olmak üzere 6 bölüm ve Bilgisayar ve Öğretim Teknolojileri Öğretmenliđi, Fen Bilgisi Öğretmenliđi, İlköđretim Matematik Öğretmenliđi, Okul Öncesi Öğretmenliđi, Sınıf Öğretmenliđi, Sosyal Bilgiler Öğretmenliđi, Türkçe Öğretmenliđi olmak üzere 7 programda eđitim öğretim yapılmaktadır.

1.3.2. Örgüt Yapısı



1.3.3. Fiziksel Yapı

1.3.3.1. Taşınmazlar

Tabloları, biriminize tahsisli ve biriminiz tarafından işletilen alanları da göz önünde bulundurarak doldurunuz.

Açıklama yapılırken biriminizin hangi kampüs alanında bulunduğunu belirtiniz.

Biriminizde bulunan ancak tabloda yer almayan satırları ekleyiniz. Biriminizde bulunmayan satırları siliniz.

Tablo 1: Temel Hizmet Alanları

HİZMET ALANLARI	ALAN (m ²)
Eğitim	8537,93(m ²)
Konferans Salonu	339,33 (m ²)
Seminer Salonu	50,11 (m ²)
Toplantı Salonu	39,67 (m ²)
İdari	1297,91(m ²)
Diğer	6810,91(m ²)
TOPLAM	8537,93(m²)

Sosyal Alanlar: Kantin, Kafeterya, Sinema vb.

Barınma: Misafirhane, Lojman vb.

Tablo 2: Eğitim ve Araştırma Alanları

EĞİTİM VE ARAŞTIRMA ALANLARI	KAPASİTESİ						TOPLAM
	0-50	51-75	76-100	101-150	151-250	251 ve üzeri	
Amfi							
Sınıf	14	13	7	-	-	-	34
Diğer Eğitim Alanları	1		1	-	-	-	2
Laboratuvarlar	Eğitim	1	2		-	-	3
	Araştırma	-	-	-	-	-	
	Diğer	-	-	-	-	-	
TOPLAM	16	15	8				39

Tablo 3: Akademik Personel ve İdari Personel Hizmet Alanları

HİZMET ALANI	SAYI	ALAN (m ²)	ODA BAŞINA DÜŞEN PERSONEL SAYISI	PERSONEL BAŞINA DÜŞEN ALAN (m ²)
Akademik Personel Çalışma Odası	48	1046,81 m ²	1,33	21,80(m ²)
İdari Personel Çalışma Odası	8	251,10 m ²	1,37	31,38(m ²)
İdari Personel Servis Odası	-	-	-	-
TOPLAM	56	1297,91	2,7	53,18(m²)

Tablo 4: Konferans Salonu ve Toplantı Salonlarının Sayı ve Kapasitelerine Göre Dağılımı

SALONLAR	KAPASİTESİ						TOPLAM
	0-50	51-75	76-100	101-150	151-250	251 ve üzeri	
Konferans Salonu	-	-	-	-	-	1	1
Toplantı Salonu	1	-	-	-	-	-	1
TOPLAM	1	-	-	-	-	1	2

Tablo 5: Kütüphane Hizmet Alanları (YOK)

ALAN ADI	SAYI	OTURMA KAPASİTESİ	ALAN (m ²)
Genel Kütüphane Alanı			
Grup Çalışma Odası			
Multimedya Salonu			
E-kütüphane Salonu			
Akademisyen Çalışma Odası			
Referans Kaynaklar Salonu			
Kütüphane İdari Birimleri			
TOPLAM			

Tablo 6: Sosyal Alanların Sayı, Alan ve Kapasitelerine Göre Dağılımı

SOSYAL ALANLAR		SAYI	ALAN (m ²)	KAPASİTE
SOSYAL	Kafeterya/ Kantine- Çay Ocağı	1	240,19 (m ²)	
	Restaurant			
	Yemekhane (Personel)			
	Yemekhane (Öğrenci)			
	Anaokulu/Kreş			
	Sinema Salonu			
BARINMA	Lojmanlar			
	Misafirhaneler			
	Otel			
	Yurt			
SPOR	Açık Spor Tesisleri			
	Kapalı Spor Tesisleri			
DİĞER ALANLAR	Banka Şubesi			
	Sendika Şubesi			
	ÖSYM Bürosu			
	Hediyelik Eşya Mağazası			
	Kuaför			
	ATM			
	Yiyecek Otomatı			
	Açık Otopark			
	Diğer			
TOPLAM		1	240,19(m²)	

Tablo 7: Diğer Hizmet Alanları

ALAN ADI	SAYI	ALAN (m ²)
Çay Ocağı, Kantin	1	252,19 (m ²)
Toplantı Salonu	1	39,67(m ²)
Arşiv, Depo, Ambar vb.	3	154,87(m ²)
Mescit	1	58,73(m ²)
Kapalı Diğer Hizmet Alanları		
...		
TOPLAM	6	504,46(m²)

1.3.3.2. Taşınırlar

Bu bölümde yer alan tablolar, “biriminiz taşınır yönetim dönemi hesapları”nda yer alan tutarlar esas alınarak doldurulacak ve gerekli açıklama ve değerlendirmeler yapılacaktır.

Biriminizde bulunan ancak tabloda yer almayan satırları ekleyiniz. Biriminizde bulunmayan satırları siliniz.

Tablo 8: Taşınır Malzemeler Sayı ve Tutarları

DAYANIKLI TAŞINIRLAR	SAYI	TUTAR
Tesis, Makine ve Cihazlar	172	236.117,27
Taşıtlar	20	8.436,06
Demirbaşlar	4430	2.097.676,20

Tablo 9: Taşıtlar Sayıları

TAŞIT CİNSİ	SAYI
Bisiklet	20
Otomobil	
Minibüs	
Kamyon	
Kamyonet	
TOPLAM	20

Yukarıda yer alan tablo, **biriminize tahsis edilen taşıtlar esas alınarak** doldurulacaktır.

1.3.4. Bilgi Kaynakları ve Teknolojik Kaynaklar

Bu bölümde yer alan tablolar, biriminiz tarafından kullanılan kaynaklar dikkate alınarak doldurulacak ve gerekli açıklama ve değerlendirmeler yapılacaktır.

Biriminizde bulunan ancak tabloda yer almayan satırları ekleyiniz. Biriminizde bulunmayan satırları siliniz.

Tablo 10: Birim Tarafından Kullanılan Yazılımlar ve Kullanım Amaçları

YAZILIM TÜRÜ	PROGRAM ADI	KULLANIM AMACI
ÜNİVERSİTE TARAFINDAN GELİŞTİRİLEN YAZILIMLAR		
SATIN ALINAN VEYA KİRALANAN YAZILIMLAR	CABRİ 3D	Matematik Eğitimi
ÜCRETSİZ KULLANILAN YAZILIMLAR		

Tablo 11: Teknolojik Kaynaklar

TEKNOLOJİK KAYNAK ADI	SAYI
Masaüstü Bilgisayar	148
Dizüstü Bilgisayar	69
Tablet Bilgisayar	3
Cep Bilgisayarı	
Projeksiyon	60
Slayt Makinesi	
Yazıcı	83
Fotokopi Makinesi	2
Tarayıcı	5
Faks	1
Sunucu	1
Yazılım	
Tepegöz	
Episkop	
Barkot Okuyucu	
Baskı Makinesi	2
Fotoğraf Makinesi	7
Kamera	13
Televizyon	5
Müzik Seti	
TOPLAM	

Tablo 12: Bilgi Kaynakları

BİLGİ KAYNAĞI ADI	SAYI
Basılı Yayınlar	
Basılı Süreli Yayınlar (Dergiler)	
E-kitap	
Tezler	
Kitap Ekleri - CD'ler	
TOPLAM	

Tablo 13: Bilgi Kaynakları

BİLGİ KAYNAĞI ADI	SAYI
Basılı Yayınlar	
Basılı Süreli Yayınlar (Dergiler)	
E-kitap	
Tezler	
Kitap Ekleri - CD'ler	
TOPLAM	

1.3.5. İnsan Kaynakları

1.3.5.1. Akademik Personel

Bu bölümde yer alan tablolar, biriminizde fiili çalışan akademik personel dikkate alınarak doldurulacak ve gerekli açıklama ve değerlendirmeler yapılacaktır.

Biriminizde bulunan ancak tabloda yer almayan satırları ekleyiniz. Biriminizde bulunmayan satırları siliniz.

Tablo 14: Akademik Personelin Unvanları İtibarıyla Dağılımı

UNVAN	SAYI
Prof. Dr.	11
Doç Dr.	4
Dr. Öğr. Üyesi	25
Araştırma Görevlisi	19
Öğretim Görevlisi	5
TOPLAM	64

Tablo 15: Akademik Personelin Unvan İtibarıyla Çalıştığı Programlara Göre Dağılımı

PROGRAM ADI	PROF. DR.	DOÇENT DR.	DR. ÖĞR. ÜYESİ	ARŞ. GÖR.	ÖĞR. GÖR.	TOPLAM
Sınıf Eğitimi	2	1	2	2	-	7
Okul Öncesi Eğitimi	-	-	3	2	1	6
Sosyal Bilgiler Eğitimi	3	1	2	3	1	10
Türkçe Eğitimi	2	-	3	4	1	10
Fen Bilgisi Eğitimi	2	1	3	2	-	8
Matematik Eğitimi	1	1	2	2	-	6
Bilgisayar ve Öğretim Teknolojileri Eğitimi			3	2	-	5
İngiliz Dili Eğitimi			1		1	2
Eğitim Programları ve Öğretim	1		2			3
Eğitim Yönetimi			2			2
Rehberlik ve Psikolojik Danışmanlık			1	2	1	4
Öğretim Teknolojileri			1			1
TOPLAM	11	4	25	19	5	64

Tablo 16: Diğer Üniversitelerden Görevlendirilen Akademik Personel Bilgileri

ÇALIŞTIĞI PROGRAM	UNVAN	GELDİĞİ ÜNİVERSİTE	GÖREVLENDİRİLDİĞİ TARİH ARALIĞI

Tablo 17: Diğer Üniversitelere Görevlendirilen Akademik Personel Bilgileri

ÇALIŞTIĞI PROGRAM	UNVAN	GİTTİĞİ ÜNİVERSİTE	GÖREVLENDİRİLDİĞİ TARİH ARALIĞI

Tablo 18: Uluslararası Akademik Personel Bilgileri

ÇALIŞTIĞI PROGRAM	UNVAN	PERSONEL SAYISI	GELDİĞİ ÜLKE VE ÜNİVERSİTE

Tablo 19: Değişim Programı Kapsamında Giden Akademik Personel Bilgileri

PROGRAMIN ADI	UNVANI	ADI SOYADI	GİTTİĞİ ÜLKE	GİTTİĞİ ÜNİVERSİTE	TARİH

Tablo 20: Değişim Programı Kapsamında Gelen Akademik Personel Bilgileri

PROGRAMIN ADI	UNVANI	ADI SOYADI	TARİH

*Tarih sütununda, personelin değişim programı hizmetinden hangi tarihler arasında faydalandığına yer verilecektir.

Tablo 21: Akademik Personelin Yaşlara Göre Dağılımı

	21-25 YAŞ	26-30 YAŞ	31-35 YAŞ	36-40 YAŞ	41-50 YAŞ	51 YAŞ ÜZERİ	TOPLAM	ORT. YAŞ
Öğretim Üyesi Sayısı			9	8	18	5	40	
Öğretim Üyesi Oranı (%)								
Diğer Öğretim Elemanı Sayısı	1	4	9	5	4	1	24	
Diğer Öğretim Elemanı Oranı (%)								
Topl. Personel Sayısı								
Ak. Pers. Oranı (%)								

Tablo 22: Akademik Personelin Kıdem/Hizmet Sürelerine Göre Dağılımı

KIDEM ARALIĞI	1-3 YIL	4-6 YIL	7-10 YIL	11-15 YIL	16-20 YIL	21-24 YIL	25 YIL ÜZERİ	TOPLAM
Öğretim Üyesi Sayısı	1	2	5	7	9	5	11	40
Öğretim Üyesi Oranı								
Diğer Öğretim Elemanı Sayısı	3	3	11	2	4		1	24
Diğer Öğretim Elemanı Oranı								

(%)								
Toplam Akademik Personel Sayısı								
Toplam Akademik Personel Oranı (%)								

Tablo 23: Akademik Personelin Cinsiyete Göre Dağılımı

UNVAN	KADIN		ERKEK		TOPLAM PERSONEL
	Sayı	Oran (%)	Sayı	Oran (%)	
Prof. Dr.	2		9		
Doç Dr.	2		2		
Dr. Öğr. Üyesi	7		18		
Araştırma Görevlisi	9		10		
Öğretim Görevlisi	2		3		
TOPLAM	22		42		

Tablo 24: Akademik Personelin Temel Eğitim Alanlarına Göre Dağılımı

UNVAN	BEŞERİ VE SOSYAL BİLİMLER TEMEL ALANI	SAĞLIK BİLİMLERİ TEMEL ALANI	DOĞA VE MÜHENDİSLİK BİLİMLERİ TEMEL ALANI
Prof. Dr.	11		
Doç Dr.	5		
Dr. Öğr. Üyesi	24		
Araştırma Görevlisi	19		
Öğretim Görevlisi	5		
TOPLAM	24		

1.3.5.2. İdari Personel

Bu bölümde yer alan tablolar, biriminizde fiili çalışan idari personel dikkate alınarak doldurulacak ve gerekli açıklama ve değerlendirmeler yapılacaktır.

Biriminizde bulunan ancak tabloda yer almayan satırları ekleyiniz. Biriminizde bulunmayan satırları siliniz.

Tablo 25: İdari Personel Sayıları

KADRO SINIFI	KADROLU ÇALIŞAN	BAŞKA KURUMLARA/ BİRİMLERE GÖREVLENDİRİLEN PERSONEL SAYISI	BAŞKA KURUMLARDAN/ BİRİMLERDEN GÖREVLENDİRİLEN PERSONEL SAYISI	FİİLİ ÇALIŞAN PERSONEL SAYISI
Genel İdari Hizmetler	5	1	2	6
Sağlık Hizmetleri				
Teknik Hizmetler	1			1
Avukatlık Hizmetleri				
Yardımcı Hizmetler			1	1
Sözleşmeli Memur				
Daimi İşçi				
TOPLAM				

Tablo 26: İdari Personelin Yaş Grupları İtibarıyla Dağılımı

	18-25 YAŞ	26-30 YAŞ	31-35 YAŞ	36-40 YAŞ	41-50 YAŞ	51 YAŞ VE ÜZERİ	TOPLAM	ORTALAMA YAŞ
Kişi Sayısı			1	1	3	3	8	47
Oran (%)			%12,5	%12,5	%37,5	%37,5	%100	%100

Tablo 27: İdari Personelin Hizmet Süreleri İtibarıyla Dağılımı

	1-3 YIL	4-6 YIL	7-10 YIL	11-15 YIL	16-20 YIL	21-24 YIL	25 YIL VE ÜZERİ	TOPLAM
Kişi Sayısı		1	2	1	1	2	1	8
Oran (%)		% 12,5	% 25	% 12,5	% 12,5	% 25	% 12,5	% 100

Tablo 28: İdari Personelin Cinsiyet Dağılımı

KADRO SINIFI	KADIN		ERKEK		TOPLAM PERSONEL
	SAYI	ORAN (%)	SAYI	ORAN (%)	
Genel İdari Hizmetler	4	66,7	2	%33,3	6
Sağlık Hizmetleri					

Teknik Hizmetler			1	%100	1
Avukatlık Hizmetleri					
Yardımcı Hizmetler			1	%100	1
Sözleşmeli Memur					
Daimi İşçi					
TOPLAM	4	%50	4	%50	8

Tablo 29: İdari Personelin Eğitim Durumuna Göre Dağılımı

	İLK- ÖĞRETİM	ORTA- ÖĞRETİM	ÖNLİSANS	LİSANS	YÜKSEK LİSANS	DOKTORA	TOPLAM
Kişi Sayısı		1	3	3	1		8
Oran (%)		%12,5	%37,5	%37,5	%12,5		%100

Tablo 30: İdari Personel Eğitim Bilgileri

ADI SOYADI	TARİH	EĞİTİM YERİ	EĞİTİM KONUSU	EĞİTİM SÜRESİ

Tablo 31: Değişim Programı Kapsamında Yurtdışına Giden İdari Personel Bilgileri

ADI SOYADI	PROGRAMIN ADI	GİTTİĞİ ÜLKE	GİTTİĞİ KURUM/ÜNİVERSİTE	TARİH

*Tarih sütununda, personelin değişim programı hizmetinden hangi tarihler arasında faydalandığına yer verilecektir.

1.3.6. Sunulan Hizmetler

1.3.6.1. Eğitim Hizmetleri

Tablo 32: Program Bilgileri

PROGRAMIN ADI	Kuruluş Yılı	Lisans (5 Yıl)	Lisans (4 Yıl)	Lisans (4 Yıl-İ.Ö.)	TOPLAM
Sınıf Öğretmenliği	2001	-	1	-	1
Sosyal Bilgiler Öğretmenliği	2001	-	1	-	1

Sınıf Öğretmenliği İ.Ö.	2003	-	-	1	1
Okul Öncesi Öğretmenliği	2003	-	1	-	1
Okul Öncesi Öğretmenliği İ.Ö.	2005	-	-	1	1
Türkçe Öğretmenliği	2006	-	1	-	1
Sosyal Bilgiler Öğretmenliği	2008	-	-	1	1
Bilgisayar ve Öğretim Teknolojileri Öğretmenliği	2009	-	1	-	1
Türkçe Öğretmenliği İ.Ö.	2011	-	-	1	1
Fen Bilgisi Öğretmenliği	2012	-	1	-	1
İlköğretim Matematik Öğretmenliği	2012	-	1	-	1

Tablo 33: Öğrenim Türlerine Göre Öğrenci Sayıları

PROGRAMIN ADI	I. ÖĞRETİM ÖĞRENCİ SAYISI			II. ÖĞRETİM ÖĞRENCİ SAYISI			TOPLAM			TOPLAM ÖĞRENCİ SAYISI İÇİNDEKİ ORANI
	K	E	T	K	E	T	K	E	T	
BÖTE	40	80	120				40	80	120	5,73
Fen Bilgisi Öğr.	157	50	207				157	50	207	9,88
İlköğretim Mat Öğr.	203	59	262				203	59	262	12,51
O.Ö. Öğretmenliği	254	70	324				254	70	324	15,47
O.Ö. Öğret.İ.Ö.				115	52	167	115	52	167	7,97
Sınıf Öğretmen.	265	98	363				265	98	363	17,33
Sınıf Öğret.İ.Ö.					3	3		3	3	0,14
Sosyal Bilg. Öğr	220	141	361				220	141	361	17,23
Sosyal Bilg. Öğrt İÖ				1	2	3	1	2	3	0,14
Türkçe Öğr.	175	109	284				175	109	284	13,56
TOPLAM	1314	607	1921	116	57	173	1430	664	2094	%99,96

Tablo 34: Öğrencilerin Temel Alanlara Göre Dağılımı

TEMEL ALAN ADI	ÖĞRENCİ SAYISI	ORAN (%)
Beşeri ve Sosyal Bilimler Temel Alanı	2094	%100
Sağlık Bilimleri Temel Alanı		
Doğa ve Mühendislik Bilimleri Temel Alanı		
TOPLAM	2094	2029

Tablo 35: Çift Anadal ve Yan Dal Programına Katılan Öğrenci Sayıları

PROGRAMIN ADI	ÇİFT ANADAL PROGRAMINA KATILAN ÖĞRENCİ SAYILARI	YAN DAL PROGRAMINA KATILAN ÖĞRENCİ SAYILARI
TOPLAM		

Tablo 36: Çift Anadal ve Yan Dal Programından Mezun Olan Öğrenci Sayıları

PROGRAMIN ADI	ÇİFT ANADAL PROGRAMINDAN MEZUN OLAN ÖĞRENCİ SAYILARI	YAN DAL PROGRAMINDAN MEZUN OLAN ÖĞRENCİ SAYILARI
Bulunmamaktadır		
TOPLAM		

Tablo 37: Öğrencilerin İllere Göre Dağılımı

İL ADI	ÖĞRENCİ SAYISI	İL ADI	ÖĞRENCİ SAYISI
ADANA	28	ADİYAMAN	10
AFYONKARAHİSAR	525	AĞRI	17
AMASYA	6	ANKARA	39
ANTALYA	49	ARTVİN	7
AYDIN	40	BALIKESİR	36
BİLECİK	7	BİTLİS	11
BİNGÖL	1	BOLU	3
BURDUR	24	BURSA	38
ÇANAKKALE	5	ÇANKIRI	14
ÇORUM	18	DENİZLİ	56
DİYARBAKIR	12	ELAZIĞ	7
ERZURUM	16	ESKİŞEHİR	50
GAZİANTEP	29	GÜMÜŞHANE	3
HATAY	26	ISPARTA	33
MERSİN	69	İSTANBUL	3
İZMİR	39	KARS	18
KAYSERİ	16	KIKLARELİ	4
KIRŞEHİR	5	KOCAELİ	2
KONYA	264	KÜTAHYA	63
MALATYA	13	MANİSA	74
KAHRAMANMARAŞ	20	MARDİN	24
MUĞLA	19	MUŞ	17
NEVŞEHİR	8	NİĞDE	12
ORDU	16	SAKARYA	6
SAMSUN	10	SİİRT	8
SİVAS	18	TEKİRDAĞ	5
TOKAT	6	TRABZON	9
ŞANLIURFA	32	UŞAK	25
VAN	1	YOZGAT	19
ZONGULDAK	4	AKSARAY	23
BAYBURT	1	KARAMAN	26
KIRIKKALE	10	BATMAN	9
ŞIRNAK	9	BARTIN	2
ARDAHAN	5	İĞDIR	3
KARABÜK	3	KİLİS	4
OSMANİYE	22	DÜZCE	2
YURT DIŞI	25		
		GENEL TOPLAM	2094

Tablo 38: Uluslararası Öğrenci Bilgileri

PROGRAMIN ADI	UYRUĞU	KADIN	ERKEK	TOPLAM
BÖTE	IRAK	1		1
BÖTE	GÜRCİSTAN		1	1
BÖTE	MOĞOLİSTAN		1	1
BÖTE	KIRGIZİSTAN		1	1
Fen Bilgisi Öğr.	SURİYE	1		1
Fen Bilgisi Öğr.	TÜRKMENİSTAN		1	1
İlköğretim Mat.Öğr.	SURİYE	2		2
İlköğretim Mat.Öğr.	IRAK		2	2
O.Ö. Öğretmenliği	TÜRKİYE	6	1	7
O.Ö. Öğretmenliği	AFGANİSTAN	2		2
O.Ö. Öğretmenliği	SURİYE	1		1
Sınıf Öğretmenliği	TÜRKMENİSTAN	1	1	2
Sınıf Öğretmenliği	TÜRKİYE	4	2	6
Sınıf Öğretmenliği	SURİYE	2		2
Sınıf Öğretmenliği	SIRBİSTAN	1		1
Sosyal Bilg. Öğr.	SIRBİSTAN	1		1
Sosyal Bilg. Öğr.	SURİYE	1	1	2
Sosyal Bilg. Öğr.	AZERBAYCAN		1	1
Türkçe Öğr.	TÜRKİYE	1	1	2
Türkçe Öğr.	SURİYE	1		1
Türkçe Öğr.	YEMEN		1	1
Türkçe Öğr.	BANGLADEŞ	1		1
TOPLAM		26	14	40

Tablo 39: YKS Sonucu Yerleşen Öğrenci Sayısı ve Doluluk Oranı

PROGRAMIN ADI	YKS KONTENJANI	YKS SONUCU YERLEŞEN ÖĞRENCİ SAYISI	BOŞ KALAN KONTENJAN	DOLULUK ORANI (%)
Fen Bilgisi Öğr.	60	7	53	%12
İlköğretim Mat.Öğr.	60	60	-	%100
O.Ö. Öğretmenliği	80	74	6	%93
Sınıf Öğretmenliği	80	78	2	%94
Sosyal Bilg. Öğr.	80	71	9	%92
Türkçe Öğr.	60	57	3	%95
TOPLAM	420	347	73	%83

Tablo 40: YKS Sonucu Yerleşen Öğrencilerin Başarı Sıralamaları

BAŞARI SIRALAMASI	SAYI	ORAN (%)
İlk 10.000		
10.001-20.000		
20.001-50.000		

50.001-100.000	167	%48
100.001- 150.000	153	44
150.001-200.000	27	8
200.001-250.000		
250.001 +		
TOPLAM	347	100

Tablo 41: Geçiş Yapan Öğrenci Sayıları

GELEN ÖĞRENCİ	SAYI
Yatay Geçiş	62
Dikey Geçiş	6
Diğer Geçiş	-
TOPLAM	
GİDEN ÖĞRENCİ	SAYI
Yatay Geçiş	34
Dikey Geçiş	-
Diğer Geçiş	-
TOPLAM	34

Tablo 42: Değişim Programı Kapsamında Giden Öğrenci Sayısı

DEĞİŞİM PROGRAMININ ADI	GİTTİĞİ ÜNİVERSİTE	ÖĞRENCİ SAYISI	TARİH
FARABİ	BURSA ULUDAĞ	1	04.02.2019/18.05.2019
FARABİ	OSMANGAZİ ÜNİ.	2	04.02.2019/18.05.2019
FARABİ	GİRESUN ÜNİ	1	04.02.2019/18.05.2019
FARABİ	KÜTAHYA ÜNİ.	1	04.02.2019/18.05.2019
FARABİ	UŞAK ÜNİ.	1	04.02.2019/18.05.2019
ERASMUS	HOGESHOO L GENT-	2	16.09.2019/29.12.2019

*Tarih sütununda, personelin değişim programı hizmetinden hangi tarihler arasında faydalandığına yer verilecektir.

Tablo 43: Değişim Programı Kapsamında Gelen Öğrenci Sayısı

DEĞİŞİM PROGRAMININ ADI	GELDİĞİ ÜNİVERSİTE	ÖĞRENCİ SAYISI	TARİH
FARABİ	AĞRI İBRAHİM ÇEÇEN ÜNİ.	1	04.02.2019/18.05.2019
FARABİ	ANADOLUÜNİ.	1	04.02.2019/18.05.2019
FARABİ	KARAMANOĞLU MEHMETBEY ÜNİ.	2	04.02.2019/18.05.2019

FARABİ	KASTAMONU ÜNİ.	1	04.02.2019/18.05.2019
FARABİ	KİLİS 7 ARALIK ÜNİ.	1	04.02.2019/18.05.2019
FARABİ	MEHMET AKİF ERSOY ÜNİ.	1	04.02.2019/18.05.2019

*Tarih sütununda, personelin değişim programı hizmetinden hangi tarihler arasında faydalandığına yer verilecektir.

Tablo 44: Staj Yapan Öğrenci Sayısı

STAJ TÜRÜ	SAYI
Zorunlu Staj	Bulunmamaktadır
İsteğe Bağlı Staj	Bulunmamaktadır
TOPLAM	

Tablo 45: Mezun Durumundaki ve Mezun Olan Öğrenci Sayıları

PROGRAMIN ADI	MEZUN DURUMUNDAKİ ÖĞRENCİ SAYISI	MEZUN ÖĞRENCİ SAYISI	MEZUN ORANI (%)
Fen Bilgisi Öğr.	102	56	79
İlköğretim Mat.Öğr.	81	72	79
O.Ö. Öğretmenliği	115	94	73
Sınıf Öğretmenliği	124	105	87
Sosyal Bilg. Öğr.	133	62	47
Türkçe Öğr.	86	56	68
TOPLAM	641	445	69

1.3.6.2. Araştırma ve Geliştirme Hizmetleri

Tablo 46: Ulusal ve Uluslararası Proje Bilgileri

PROJE KAYNAKLARI	ÖNCEKİ YILDAN DEVREDEN PROJE SAYISI	YIL İÇİNDE EKLENEN PROJE SAYISI	YIL İÇİNDE BİTEN PROJE SAYISI	ERTESİ YILA DEVREDEN PROJE SAYISI
B.A.P.	33	6	17	17
SAN-TEZ				
TÜBİTAK	1	1	8	1
KALKINMA AJANSI				
TA-GEM				
TOPLAM	34	7	25	18

Tablo 47: Bilimsel Yayınlar

DEĞERLENDİRME KRİTERLERİ	SAYI
SCI, SSCI ve AHCI,CPCI-S, CPCI-SSH, ESCI içindeki indeks ve özler tarafından taranan dergilerde yayımlanan teknik not, editöre mektup, tartışma, örnek olay sunumu ve özet türünden yayınlar dışındaki makalelerin sayısı. (Web of Science Veri Tabanı Verilerine Göre)	28
SCI, SSCI ve AHCI,CPCI-S, CPCI-SSH, ESCI içindeki indeks ve özler tarafından taranan dergilerde yayımlanan teknik not, editöre mektup, tartışma, örnek olay sunumu ve özet türünden yayınların sayısı. (Web of Science Veri Tabanı Verilerine Göre)	2
TOPLAM	30

Tablo 48: Akademik Personelin ISI İndekslerine Giren Dergilerdeki Görevlerinin Dağılımı

PROGRAMIN ADI	BAŞ EDİTÖR	EDİTÖR	ÖZEL S. EDİTÖRÜ	YRD. EDİTÖR	YAYIN K. ÜYESİ	DEĞERLENDİRME K. ÜYESİ	DANIŞMA K. ÜYESİ	TOPLAM
Okul Öncesi Eğitimi			1					1
TOPLAM								1

Tablo 49: Ulusal ve Uluslararası Hakemlik Sayıları

DÜZEY	SAYI
Ulusal	83
Uluslararası	111
TOPLAM	194

1.3.6.3. Sosyal Hizmetler

Tablo 50: Spor Tesislerinde Gerçekleştirilen Faaliyet Bilgileri

BULUNDUĞU YER	SALONUN ADI	AÇIK/ KAPALI	KAPASİTESİ	GERÇEKLEŞTİRİLEN ETKİNLİK SAYISI	HİZMET VERDİĞİ KESİM

Tablo 51: Öğrencilerin/Takımların Turnuvalarda/Sanatsal-Kültürel Yarışmalarda Kazandıkları Ödüller/Dereceler

ADI	TURNUVANIN /YARIŞMANIN ADI	YARIŞMANIN DÜZEYİ	KAZANDIĞI ÖDÜL/DERECE

*Yarışmanın düzeyi sütununda, yarışmanın kurum içi, bölgesel, ulusal veya uluslararası olma durumlarına yer verilecektir.

Tablo 52: Diğer Uygulama ve Hizmet Faaliyetleri Sayıları

FAALİYET	SAYI
Seminer	21
Sergi	1
Program Eğitimi	1
Panel	1
Konferans	17
Konser	
Kurs	2
Film Gösterimi / Belgesel	
Söyleşi / Dinleti	2
Tiyatro	
Sempozyum	73
Kongre	111
Toplantı	45
Festival	
Tören	
Yürüyüş	
Çalıştay	2
Proje Çalışmaları	3

Özel Günler	
Gezi	1
.....	
GENEL TOPLAM	280

Tablo 53: Burs Hizmetlerinden Yararlanan Öğrenci Sayıları

BURS ADI	YARARLANAN ÖĞRENCİ SAYISI

Tablo 54: Kısmi Zamanlı Öğrenci Çalıştırma Programı Kapsamında Çalışan Öğrenci Bilgileri

BÖLÜM	SAYI	ÇALIŞTIĞI BİRİM
İlköğretim Matematik	2	Dekanlık
Sosyal Bilgiler Öğrt.	1	“
Sınıf Öğrt.	1	“
Türkçe Öğrt.	1	“
TOPLAM	5	

Tablo 55: Öğrenci Topluluklarının Yürüttüğü Faaliyet Bilgileri

ÖĞRENCİ TOPLULUKLARI	ÜYE SAYISI	YIL İÇİNDE YÜRÜTÜLEN FAALİYETLER
Bilişim Topluluğu	80	1
Mehmet Akif Ersoy Düşünce Topluluğu	18	1
Akü Camii Gençlik Topluluğu	21	3
Kocatepe Bisiklet Topluluğu	350	18
Matematik Eğitimi Kulübü	25	-
Çocuk Hakları Topluluğu	40	4
Türkçe Topluluğu	60	6
Genç Kızılay	606	10
TOPLAM	1200	43

Tablo 56: Diğer Eğitim Faaliyet Bilgileri

TARİH	KONU	KONUŞMACI/ EĞİTMEN	KATILIMCI SAYISI
09-12-2019	Resmi Yazışma Kuralları	Erhan Akdağ(Eğitmen)	80
13-12-2019	Diksiyon Eğitimi	Erhan Akdağ(Eğitmen)	60
28.11.2019	Outdoor Learning and Current Trend in Europe	1	20

11-15 Kasım 2019	İleri Seviye STEM Hizmet İçi Eğitim Kursu	Prof. Dr. Nil DUBAN, Doç. Dr. Bülent AYDOĞDU, Dr. Öğr. Üyesi Fatih ÖZDİNÇ, Dr. Öğr. Üyesi Koray KASAPOĞLU	42
6-7 Kasım 2019	Eğiticilerin Eğitimi Programı	Prof.Dr. Gürbüz OCAK, Dr. Öğr. Üyesi Koray KASAPOĞLU	70
18/22.11.2019	Eğitim Koçluğu	Prof.Dr. Gürbüz OCAK, Dr. Öğr. Üyesi Eray EĞMİR, Dr. Öğr. Üyesi Mehmet KOÇYİĞİT	100
2019	Klinik Danışmanlık Modeli	Bülent AYDOĞDU, Dr. Öğr. Üyesi Mehmet ERKOL, Dr. Öğr. Üyesi Koray KASAPOĞLU, Dr. Öğr. Üyesi Eray EĞMİR, Dr. Öğr. Üyesi Özgün UYANIK AKTULUN	200
28.11.2019	Hz. Muhammed'in Eğitim Anlayışı	Dr. Öğr. Üyesi Muhammet Emin TÜRKOĞLU	120

1.3.6.4. İdari Hizmetler

Bu bölümde ihaleler ve doğrudan teminlere ilişkin tablolar doldurulurken ihalesi biriminiz tarafından gerçekleştirilen alımlara yer verilecektir.

Herhangi bir alım ya da protokol gerçekleşmemişse ilgili tabloları siliniz.

Tablo 57: Doğrudan Teminlere İlişkin Bilgiler

İŞİN ADI	DOĞRUDAN TEMİN TÜRÜ	DOĞRUDAN TEMİN ŞEKLİ	DOĞRUDAN TEMİN TARİHİ
Diğer. Tük. Mal Alımı.	4734 S.K. 22 D	Mal ve Hizmet Alımı.	01.08.2019
Mak. Teç. Bak. Onarım	4734 S.K. 22 A	Mal ve Hizmet Alımı.	08.08.2019
Büro ve İş.Mak. Teç. Al	4734 S.K. 22 D	Mal ve Hizmet Alımı.	15.08.2019
Temizlik Mal. Alımları.	4734 S.K. 22 D	Mal ve Hizmet Alımı.	19.09.2019
Kırtasiye Alımı.	4734 S.K. 22 D	Mal ve Hizmet Alımı.	20.09.2019
Diğer. Tük. Mal Alımı.	4734 S.K. 22 D	Mal ve Hizmet Alımı.	25.09.2019
Mak. Teç. Bak. Onarım	4734 S.K. 22 D	Mal ve Hizmet Alımı.	26.09.2019
Okul Bakım ve Onarım	4734 S.K. 22 D	Mal ve Hizmet Alımı.	01.10.2019
Diğer. Tük. Mal Alımı.	4734 S.K. 22 D	Mal ve Hizmet Alımı.	01.10.2019
Diğer. Tük. Mal Alımı.	4734 S.K. 22 D	Mal ve Hizmet Alımı	08.10.2019

Diğer. Tük. Mal Alımı.	4734 S.K. 22 D	Mal ve Hizmet Alımı	25.10.2019
Diğer. Tük. Mal Alımı.	4734 S.K. 22 D	Mal ve Hizmet Alımı	04.11.2019
Kırtasiye Alımı.	4734 S.K. 22 D	Mal ve Hizmet Alımı	11.11.2019
Okul Bakım ve Onarım	4734 S.K. 22 D	Mal ve Hizmet Alımı	04.02.2019 (Döner)
Büro ve İş.Mak. Teç. Al	4734 S.K. 22 D	Mal ve Hizmet Alımı	29.01.2019 (Döner)
Okul Bakım ve Onarım	4734 S.K. 22 D	Mal ve Hizmet Alımı	20.02.2019 (Döner)
Kırtasiye Alımı.	4734 S.K. 22 D	Mal ve Hizmet Alımı	05.03.2019 (Döner)
Büro ve İş.Mak. Teç. Al	4734 S.K. 3 E	Mal ve Hizmet Alımı	01.04.2019 (Döner)
Büro ve İş.Mak. Teç. Al	4734 S.K. 3 E	Mal ve Hizmet Alımı	08.04.2019 (Döner)
Büro ve İş.Mak. Teç. Al	4734 S.K. 3 E	Mal ve Hizmet Alımı	25.04.2019 (Döner)
Kırtasiye Alımı.	4734 S.K. 22 D	Mal ve Hizmet Alımı	09.05.2019 (Döner)
Kırtasiye Alımı.	4734 S.K. 22 D	Mal ve Hizmet Alımı	09.05.2019 (Döner)
Kırtasiye Alımı.	4734 S.K. 22 D	Mal ve Hizmet Alımı	13.05.2019 (Döner)
Diğer. Tük. Mal Alımı.	4734 S.K. 22 D	Mal ve Hizmet Alımı	19.08.2019 (Döner)
Büro ve İşyeri Mal ve Malzeme Alımları.	4734 S.K. 22 D	Mal ve Hizmet Alımı	04.09.2019

Tablo 57: İkili Protokol ve Sözleşmeler

KURUMUN ADI	PROTOKOLÜN-SÖZLEŞMENİN KONUSU	BAŞLAMA VE BİTİŞ TARİHİ

1.3.7. Yönetim ve İç Kontrol Sistemi

Harcama Yetkilisi, mesleki değerlere ve dürüst yönetim anlayışına sahip olunmasından, malî yetki ve sorumlulukların bilgili ve yeterli yöneticilere verilmesinden, belirlenmiş standartlara uyulmasının sağlanmasından, mevzuata aykırı faaliyetlerin önlenmesinden, kapsamlı bir yönetim anlayışıyla uygun bir çalışma ortamının ve saydamlığın sağlanmasından görev ve yetkileri çerçevesinde sorumludur. Fakültede Bölüm Kurulları, Fakülte Kurulu ve Yönetim Kurulu karar alma süreçlerinde görev yapmaktadır.

Bu bölümde biriminizin yönetim yapısına ve iç kontrol yapısına yer verilecektir.

2. AMAÇ VE HEDEFLER

2.1. BİRİMİN AMAÇLARI

Birimin amaçları; ulusal ve uluslararası düzeyde eğitim-öğretim vermek, ayrıca bilimsel araştırma ve yayın yaparak bilgi üretmek, paydaşlara katkı sağlayacak uygulama ve hizmet vermek, kurumsal gelişimi sürdürmektir.

2.2. BİRİMİN HEDEFLERİ

Akademik personelin eğitici-öğretici niteliklerini geliştirerek eğitim-öğretimin niteliğini sürekli iyileştirmek, fakültenin ulusal ve uluslararası düzeyde tanınırlığını artırmak, yenilikçi ve nitelikli; 21.yüzyıl becerilerine sahip, donanımlı öğretmenler yetiştirmek, öğretmen adaylarını girişimcilğe ve yeni gelişmelere özendirmek ve desteklemek, lisansüstü programların nitelik ve niceliklerini artırmak; eğitim-öğretim süreçlerinin kalitesini artırma, dış paydaşlarla (Milli Eğitim Müdürlüğü, belediye, diğer üniversiteler vb.) işbirliğini artırmak, mezunlarla ilişkileri güçlendirmek, yönetim yapısını güçlendirmek, beşeri, mali ve fiziki kaynakları güçlendirmek

3. FAALİYETLERE İLİŞKİN BİLGİ VE DEĞERLENDİRMELER

3.1. MALİ BİLGİLER

3.1.1 Bütçe Uygulama Sonuçları

Tablo 58: Bütçe Uygulama Sonuçları

TERTİP	KBÖ	TOPLAM BÜTÇE ÖDENEĞİ (TBÖ)	HARCAMA	KBÖ'YE GÖRE HARCAMA (%)	TBÖ'YE GÖRE HARCAMA (%)
2.01.1	8.163.100,00	7.409.890,94	7.409.930,97	% 90,78	% 100,00
2.02.1	1.065.900,00	990.930,00	988.409,87	% 92,73	% 99,75
03.2	16.300,00	16.300,00	16.297,65	% 99,99	% 99,99
03.3	15.300,00	10.258,00	10.060,93	% 65,76	% 98,08
03.7	2.200,00	2.188,00	2.187,98	% 99,46	% 99,46
03.8	2.000,00	2.000,00	1.998,92	% 99,95	% 99,95
TOPLAM	9.264.800,00	8.431.566,94	8.428.886,32	% 90,98	% 99,97

Tablo 59: Birim Bütçesinden Gerçekleştirilen Öğrenci Başına Düşen Cari Hizmet Maliyetleri

GELİRİN TÜRÜ	TOPLAM CARİ GİDER	TOPLAM ÖĞRENCİ SAYISI	ÖĞRENCİ BAŞINA DÜŞEN CARİ HİZMET MALİYETİ
Hazine Yardımı			
Öz Gelir			
TOPLAM			

Tablo 60: Döner Sermaye İşletmesi Bütçe Giderleri Uygulama Sonuçları

	01	02	03	05	06	10	TOPLAM
	PERSON GİDERL.	S.GÜV.K. D. PR. G.	MAL- H. GİDERL.	CARİ TRANSF.	SERM. GİDER.	EK ÖDEME	
TOPLAM. ÖDENEK	----	----	135.474,98	45.158,33		572.005,51	752.638,82
HARCAMA			48.339,10	45.158,33		572.005,51	665.502,94
TOPLAM G. HARC.(%)			% 35.69	% 100		% 100	% 88,50

Tablo 61: Döner Sermaye Gelirleri

GELİR KODU	GELİRİN TÜRÜ	GELİRİN MİKTARI
10.02	Gelir Getirici II	752.638,82
TOPLAM		

* Gelir kodu, iki düzey halinde belirtilecektir ve döner sermaye gelirlerine vergiler dahil edilmeyecektir.

Tablo 62: Birim Bütçesinden Öğretim Üyesi Başına Düşen Döner Sermaye Gelirleri

DÖNER SERMAYE GELİR TOPLAMI	BİRİM ÖĞRETİM ÜYESİ SAYISI	ÖĞRETİM ÜYESİ BAŞINA DÜŞEN DÖNER SERMAYE GELİRİ
752.638,82	20	37.631,95

Elde edilen gelirin % 64 kısmı hak sahiplerine gelir getirici II faaliyet kapsamında dağıtılmıştır.

3.1.2 Mali Denetim Sonuçları

3.1.2.1. Dış Denetim

Bu bölümde, Sayıştay Denetçileri tarafından 2019 yılına ilişkin yapılan denetim sonucu düzenlenen ve 2019 yılında üniversitemize ulaşan raporlarda yer alan biriminize ait bulgu sayısına ilişkin tablo ve açıklamalara yer verilecektir.

3.1.2.2. İç Denetim

Bu bölümde, "İç Denetim Birimi" tarafından 2019 yılında gerçekleştirilen biriminize ilişkin iç denetim sonuçlarına yer verilecektir.

3.2. PERFORMANS BİLGİLERİ

Tablo 63: Performans Göstergeleri

PERFORMANS GÖSTERGESİ	SONUÇ
P.G. 1.1.1.Akreditasyon süreci başlatılan program sayısı	0
P.G. 1.1.2. Akran değerlendirilmesi yapılan program sayısının biriminizde bulunan toplam program sayısına oranı (%)	0
P.G. 1.1.3. Çift anadal ve yan dal uygulayan program sayısının biriminizde bulunan toplam program sayısına oranı (%)	0
P.G. 1.1.4. Yabancı dil hazırlık eğitimi uygulayan program sayısının biriminizde bulunan toplam program sayısına oranı (%)	0
P.G. 1.2.1. Hizmet içi eğitime (eğiticilerin eğitimi) katılan öğretim elemanı sayısının biriminizde görev yapan toplam öğretim elemanı sayısına oranı (%)	% 46
P.G. 1.2.2. Ders veren öğretim elemanı başına düşen öğrenci sayısı	37
P.G. 1.2.3. Değişim programlarına katılan öğretim elemanı sayısının biriminizde görev yapan toplam öğretim elemanı sayısına oranı (%)	%17 (11/64)
P.G. 1.3.1. Uluslararası öğrenci sayısının toplam öğrenci sayısına oranı (%)	-
P.G. 1.3.2. Biriminizin sorumlu olduğu ya da işbirliği yaptığı uluslararası etkinlik sayısı	3
P.G. 1.3.3. Uluslararası değişim programları kapsamında biriminize gelen öğrenci sayısı	-

P.G. 1.4.1. (7+1) sisteminin uygulandıđı program sayısı	0
P.G. 1.4.2. Çift anadal ve yan dal programından mezun olan öğrenci sayısının toplam öğrenci sayısına oranı (%)	0
P.G. 1.4.3. Öğrencilerin mesleki gelişim ve kariyerlerine yönelik eğitsel etkinliklerin sayısı	1
P.G. 1.4.4. Ulusal ve uluslararası deđişim programları kapsamında biriminizden giden öğrenci sayısı	-
P.G. 1.4.5. Mezun öğrenci sayısının mezun olabilme durumuna gelen öğrenci sayısına oranı	69
P.G. 2.1.1. Üniversite mali kaynaklarıyla tamamlanan proje sayısı	4
P.G. 2.1.2. Üniversite dışı ulusal kurum ve kişilerden sağlanan mali kaynaklarla tamamlanan proje sayısı	3
P.G. 2.1.3. Uluslararası kurum ve kişilerden sağlanan mali kaynaklarla tamamlanan proje sayısı	1
P.G. 2.1.4. Öğretim üyesi başına düşen uluslararası yayın sayısı (Web of Science)	10 /64=0,25
P.G. 2.1.5. Öğretim üyesi başına düşen uluslararası atıf sayısı (Web of Science)	4.55
P.G. 2.3.4. Üniversite adına tescil edilen toplam patent/ faydalı model/ marka sayısı	0
P.G. 2.3.5 Üniversite adına tescil edilen ticarileşmiş toplam patent/ faydalı model /marka sayısı	0
P.G. 3.2.1. Dış danışma kurulları ile yapılan yıllık toplantı sayısı	1
P.G. 3.2.2. Halka açık sosyal faaliyetlerin sayısı	2
P.G. 3.2.3. Çevre duyarlılığı kapsamında dış paydaşlarla yapılan etkinlik sayısı	0
P.G. 3.2.4. Fakülteyi tanıtıcı ziyaret sayısı	9
P.G. 3.3.2. Mezunlara yönelik düzenlenen etkinlik sayısı	2
P.G. 3.3.3. Kariyer sahibi mezunlarımızın katılımıyla gerçekleştirilen etkinlik sayısı	
P.G. 4.2.1. Kurum tarafından verilen hizmet içi eğitime katılan personel sayısının biriminizde çalışan toplam personel sayısına oranı (%)	0
P.G. 4.2.2. İdari personelin ortalama eğitim düzeyi (İlköğretim=1, Ortaöğretim=2, Ön Lisans=3, Lisans=4, Lisansüstü=5)	3,5
P.G. 4.2.3. Norm kadro çalışması sonucu tespit edilen akademik personel sayısının karşılanma oranı(%)	%75
P.G. 4.2.4. Norm kadro çalışması sonucu tespit edilen idari personel sayısının karşılanma oranı(%)	0
P.G. 4.2.5. Norm kadro çalışması sonucu tespit edilen işçi sayısının karşılanma oranı(%)	0
P.G. 4.3.1. Mali konulara ilişkin verilen eğitimlere katılan sorumlu personel sayısı	
P.G. 4.3.4. Döner sermaye gelirleri (₺)	752.638,82
P.G. 4.4.3. Taşınırların etkin kullanım oranı [100- (Kayıttan düşen taşınırlar/Mevcut taşınırlar x 100)]	100

4. KURUMSAL KABİLİYET VE KAPASİTENİN DEĞERLENDİRİLMESİ

4.1. GÜÇLÜ YÖNLER

Genç, dinamik, gelişime açık, ulusal ve uluslararası düzeyde meslektaşlarıyla ortak bilimsel araştırmalar gerçekleştiren, bilimsel gelişimleri takip edebilen akademik personele sahip olmak ayrıca yetiştirmekte olduğu öğretmen adaylarıyla 21. Yüzyıl becerilerine sahip öğrenciler yetiştirecek potansiyele sahip olmak, bulunduğu bölgede tercih edilen bir fakülte olmak, bulunduğu coğrafi konumun avantajlarını iyi değerlendirmek.

4.2. İYİLEŞTİRMEYE AÇIK YÖNLER

Öğretmen adaylarının çok yönlü yetişebilmeleri için daha fazla sosyal etkinlik ve kulüp çalışmalarına yer vermek; bu çalışmalardan elde edilen çıktıların sergilenmesini sağlamak; drama çalışmaları için cep tiyatrosu, oyun ve fiziki etkinlikler için spor salonu, fakülte bünyesinde çocuk kütüphanesi, laboratuvar sayılarının artırılması, akıllı tahtaların sayılarının artırılması ve çeşitli yazılımların yüklenmesi, birleştirilmiş sınıflarda öğretim gibi okul dışı öğrenmeye yer verilmesi gereken dersler kapsamında kullanılmak üzere fakülteye ait servislerin sağlanması, fakülte bünyesinde uygulama okulu (okulöncesi, ilkokul, ortaokul), materyal müzesi oluşturulması, alana özgü dersliklerin açılması (gerekli fiziki donanımın sağlandığı) ek olarak öğretim elemanı sayısının artırılması hedeflenmektedir.

4.3. DEĞERLENDİRME

Eğitim fakültelerine öğrenci alımlarında mülakatların yapılması, bu bağlamda öğretmen adaylarının diksiyon, iletişim, beden dili, gelişime açık olma gibi boyutlar açısından değerlendirilmesi sağlanmalıdır.

Eğitim öğretim sürecinde ise değerlendirme çalışmaları dersler bazında öğretim elemanları tarafından gerçekleştirilmektedir.

5. ÖNERİ VE TEDBİRLER

Fakültede daha fazla sosyal etkinlik ve kulüp çalışmalarına yer vermek; bu çalışmalardan elde edilen çıktıların sergilenmesini sağlamak; drama çalışmaları için cep tiyatrosu, oyun ve fiziki etkinlikler için spor salonu, fakülte bünyesinde çocuk kütüphanesi, laboratuvar sayılarının artırılması, akıllı tahtaların sayılarının artırılması ve çeşitli yazılımların yüklenmesi, birleştirilmiş sınıflarda öğretim gibi okul dışı öğrenmeye yer verilmesi gereken dersler kapsamında kullanılmak üzere fakülteye ait servislerin sağlanması, fakülte bünyesinde uygulama okulu (okulöncesi, ilkokul, ortaokul), materyal müzesi oluşturulması, alana özgü dersliklerin açılması (gerekli fiziki donanımın sağlandığı) ek olarak öğretim elemanı sayısının artırılması hedeflenmektedir. Bunun yanı sıra eğitim fakültelerine öğrenci alımlarında mülakatların yapılması, bu bağlamda öğretmen adaylarının diksiyon, iletişim, beden dili, gelişime açık olma gibi boyutlar açısından değerlendirilmesi sağlanmalıdır.

EK-1: İÇ KONTROL GÜVENCE BEYANI

İÇ KONTROL GÜVENCE BEYANI

Harcama yetkilisi olarak yetkim dahilinde;

Bu raporda yer alan bilgilerin güvenilir, tam ve doğru olduğunu beyan ederim.

Bu raporda açıklanan faaliyetler için idare bütçesinden harcama birimimize tahsis edilmiş kaynakların etkili, ekonomik ve verimli bir şekilde kullanıldığını, görev ve yetki alanım çerçevesinde iç kontrol sisteminin idari ve mali kararlar ile bunlara ilişkin işlemlerin yasalık ve düzenliliği hususunda yeterli güvenceyi sağladığını ve harcama birimimizde süreç kontrolünün etkin olarak uygulandığını bildiririm.

Bu güvence, harcama yetkilisi olarak sahip olduğum bilgi ve değerlendirmeler, iç kontroller, iç denetçi raporları ile Sayıştay raporları gibi bilgim dahilindeki hususlara dayanmaktadır.

Burada raporlanmayan, idarenin menfaatlerine zarar veren herhangi bir husus hakkında bilgim olmadığını beyan ederim.

(Yer-Tarih)


Prof. Dr. Ahmet Ali GAZEL

Dekan V.

İlgili bilgiler doldurulduktan sonra bu sayfanın imzalı halini taratınız ve imzalı halini bu sayfaya ekleyiniz.


KARAR TARİHİ : 16.01.2020

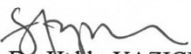
TOPLANTI SAYISI: 3


KARAR NO : 2020/18

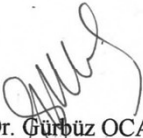
-Fakültemiz 2019 yılı Değerlendirme ve Faaliyet Raporunun kabulüne,

Katılanların oybirliği ile karar verilmiştir.



Prof. Dr. Ahmet Ali GAZEL
Dekan V. (Başkan)



Prof. Dr. Hakkı YAZICI
Profesör Temsilcisi (Üye)

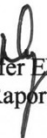

Prof. Dr. Ersin KIVRAK
Profesör Temsilcisi (Üye)


Prof. Dr. Gürbüz OCAK
Profesör Temsilcisi (Üye)

(izimli)
Doç. Dr. Nuray KURTDEDE FİDAN
Doçent Temsilcisi (Üye)


Doç. Dr. Bülent AYDOĞDU
Doçent Temsilcisi (Üye)


Dr. Öğr. Üyesi Mücahit GÜLTEKİN
Doktor Öğretim Üyesi Temsilcisi (Üye)


Fak. Sek. Nilüfer ERDOĞAN
Raportör

EK-2: BİRİM YÖNETİM KURULU

Prof.Dr.Ahmet Ali GAZEL (Başkan)

Prof.Dr.Hakkı YAZICI (Üye)

Prof.Dr.Ersin KIVRAK (Üye)

Prof.Dr.Gürbüz OCAK (Üye)

Doç.Dr.Bülent AYDOĞDU(Üye)

Doç.Dr.Nuray Kurtdede FİDAN(Üye)

Dr.Öğr.Üyesi Mücahit GÜLTEKİN(Üye)